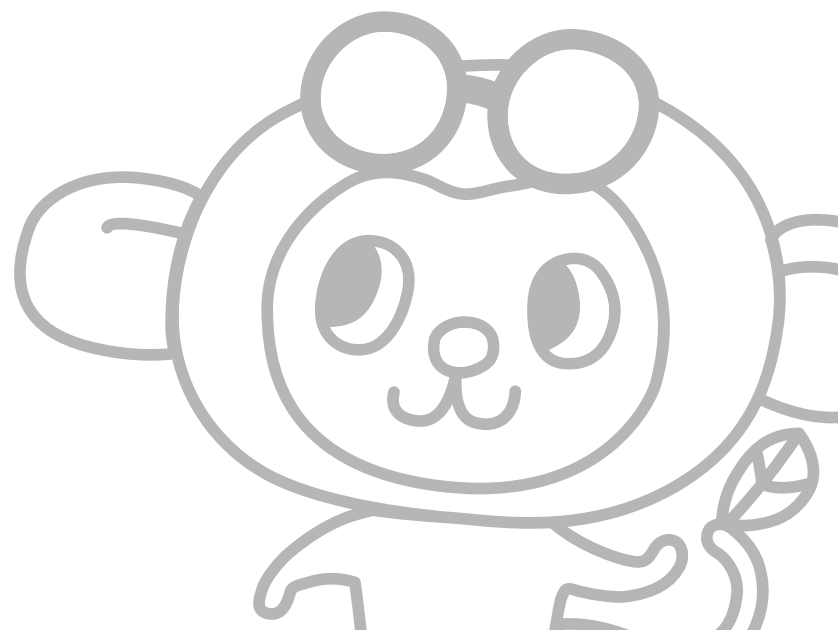


【逆潮流あり】〈自家消費RSプラス版〉 オムロン単相パワコンKPW2 選定ガイド

Ver.1.0



注) 記載内容／表現は、変更することがございます。

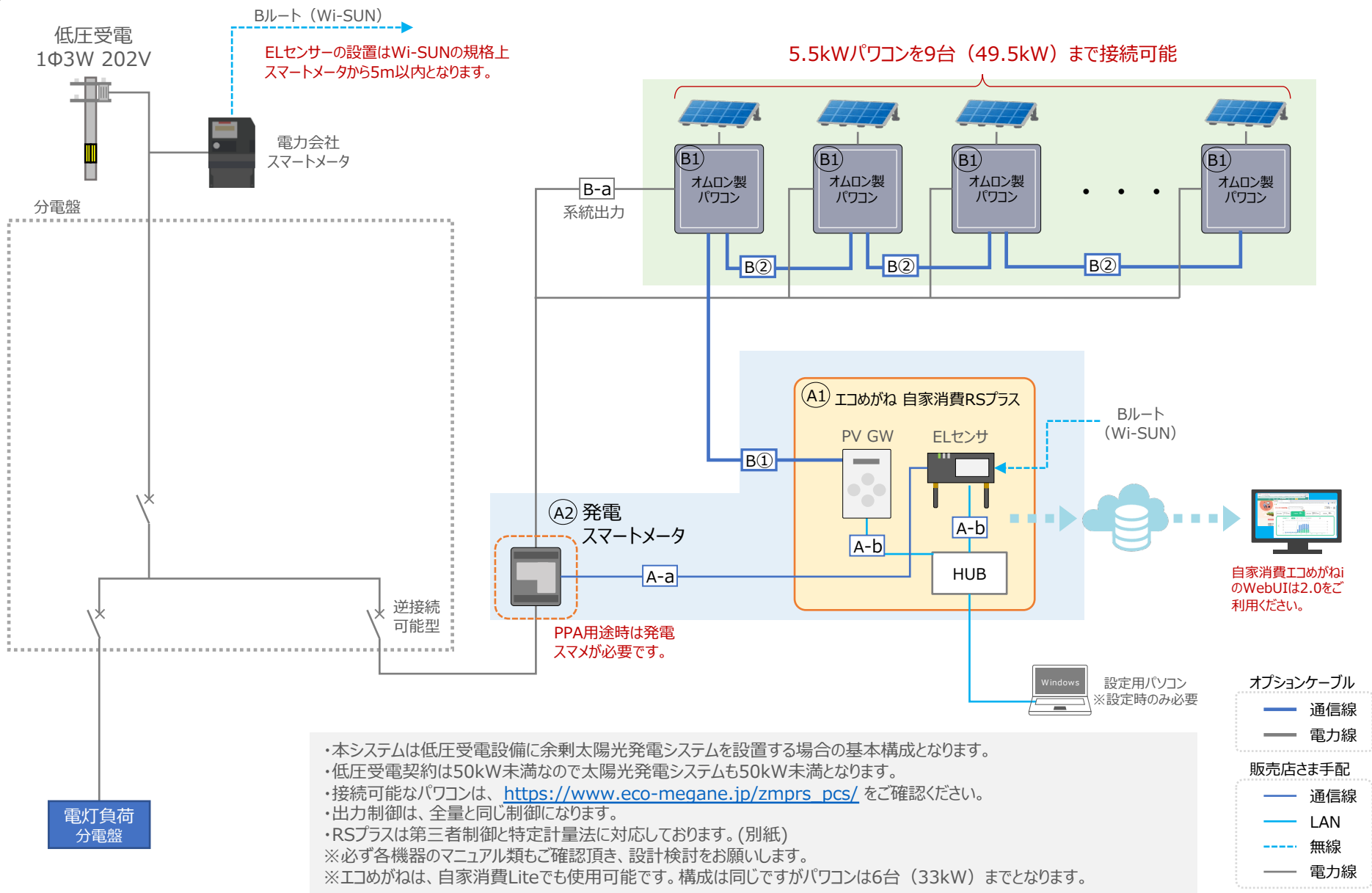


- ・本資料は、余剰太陽光発電システムと各エコめがね（自家消費RS/自家消費Lite/余剰RS）との接続構成を記載したものです。
- ・パワコンのシステム構成は、受電設備やエコめがねにより異なります。システムの特長をご確認の上ご検討ください。

受電設備	特長	エコめがね	No(ページ)
低圧受電	低圧契約のため最大49.5kWまでの余剰システム	自家消費RSプラス	① (P3)
高圧受電	KPW2を従来型（逆潮流あり）に変更し、専用保護継電器と組み合わせて使用する最大66kWまでの余剰システム	自家消費RSプラス	② (P5)
	KPW2以外のオムロン製パワコンを使用したい場合に電磁開閉器を利用した最大66kWまでの余剰システム	自家消費RSプラス	③ (P7)
	既設（汎用）のOVGRで、KPW2を使用したい場合の最大66kWまでの余剰システム（ご参考）	自家消費RSプラス	④ (P9)
	OVGRを省略したい場合などの10kW以下までの余剰システム	自家消費RSプラス	⑤ (P11)
低圧受電	部分出力制御をしたい場合の余剰システム 契約電力20kW程度の施設、Bルートを取得できる場合 ※主幹電流センサ計測は20kWまでなので20kW以下の小規施設の場合	自家消費Lite ＜生産終了いたしました＞	⑥ (P13)
低圧受電	部分出力制御をしたい場合の余剰システム 契約電力20kW程度の施設、Bルートを取得できない場合 ※主幹電流センサ計測は20kWまでなので20kW以下の小規施設の場合	余剰RS ＜生産終了いたしました＞	⑦ (P15)

※ 上記システム以外の構成の場合は、別途ご相談ください。

※ 各機器の施工マニュアルも合わせてご確認ください。



- ・本システムは低圧受電設備に余剰太陽光発電システムを設置する場合の基本構成となります。
- ・低圧受電契約は50kW未満なので太陽光発電システムも50kW未満となります。
- ・接続可能なパソコンは、https://www.eco-megane.jp/zmprs_pcs/ をご確認ください。
- ・出力制御は、全量と同じ制御になります。
- ・RSプラスは第三者制御と特定計量法に対応しております。(別紙)
- ※必ず各機器のマニュアル類もご確認頂き、設計検討をお願いします。
- ※エコめがねは、自家消費Liteでも使用可能です。構成は同じですがパソコンは6台（33kW）までとなります。

注) 機器用の電源、アース線等は記載しておりません。



- ・本システムのエコめがね、パソコン関連でNSEよりご提供できる機器一覧となります。(販売店さま手配部材情報は別紙をご参照ください。)

	名称	型式	必要数	備考
	エコめがね自家消費RSプラス10年プランパソコンセット	※型式はございません。 ※パソコン構成・台数/保守内容によりセット内容が変わります。	1式	ご発注時にパソコン構成・台数/保守内容でお選びください。

【パソコンセットに含まれる機器 (内訳)】

A1	エコめがね自家消費RSプラス10年プラン	ZPVSC	1セット	エコめがねのみご発注の場合は、この型式となります。
B1	屋外仕様パワーコンディショナ (10/15年保守 一般/重塩害タイプ)	KPW-A55-J4 重塩害タイプ: -SJ4 KPW-A48-J4 ※4.8kWには重塩害タイプはありません。 KPV-A55-J4 重塩害タイプ: -SJ4	0~9 台	低圧の場合、パソコンは最大49.5kWまで接続できます。 ※4.8kWパソコンの場合は、最大10台となります。 ※KPWとKPVは混在が可能です。

【パソコンセットに必要な専用ケーブル】

B①	パソコン・計測ユニット間通信ケーブル (1.5m,3m,5m,15m,30m,50m)	KP-CH-B8VG□□S ※PCSの型式によってケーブルの型番・種類が変わりますのでご注意ください。 □□: 015(1.5m)、03(3m)、05(5m)、15(15m)、30(30m)、50(50m)	1本	
B②	パソコン間通信ケーブル (屋外用) (5m,15m,30m,50m)	KP-CH-A4VG□□S □□: 03(3m)、05(5m)、15(15m)、30(30m)、50(50m)	0~8 本	パソコンの台数 -1本 必要となります。

【PPAに必要な部材】

A2	発電計測用スマートメータ	別紙参照	1台	PPA用途時のみ必要となります。
----	--------------	------	----	------------------

- ※B1のパワーコンディショナにて KPW2 (完全自家消費型パソコン KPW-A55-2PJ4/-2J4) を使用することも可能です。(完全自家消費から余剰に切り替える場合など) KPW2をご使用の場合、B②のパソコン間通信ケーブル (屋外用) は、KP-SW1-CC-OD-□□ となります。(□□: 05(5m)、15(15m)、30(30m)、50(50m))
また、KPW2をご利用の場合は、逆潮流が可能な従来型に設定変更してご使用ください。
※自家消費Liteの場合は、KPV-A55-J4 は接続できません。

・ご参照頂きたいマニュアル類

- エコめがね「自家消費RSプラス 施工・取扱説明書 Ver.XX」

<https://www.eco-megane.jp/partner/support/download/> のダウンロードサイトより 自家消費RS へ移動し、必要なマニュアルをダウンロードしてください。

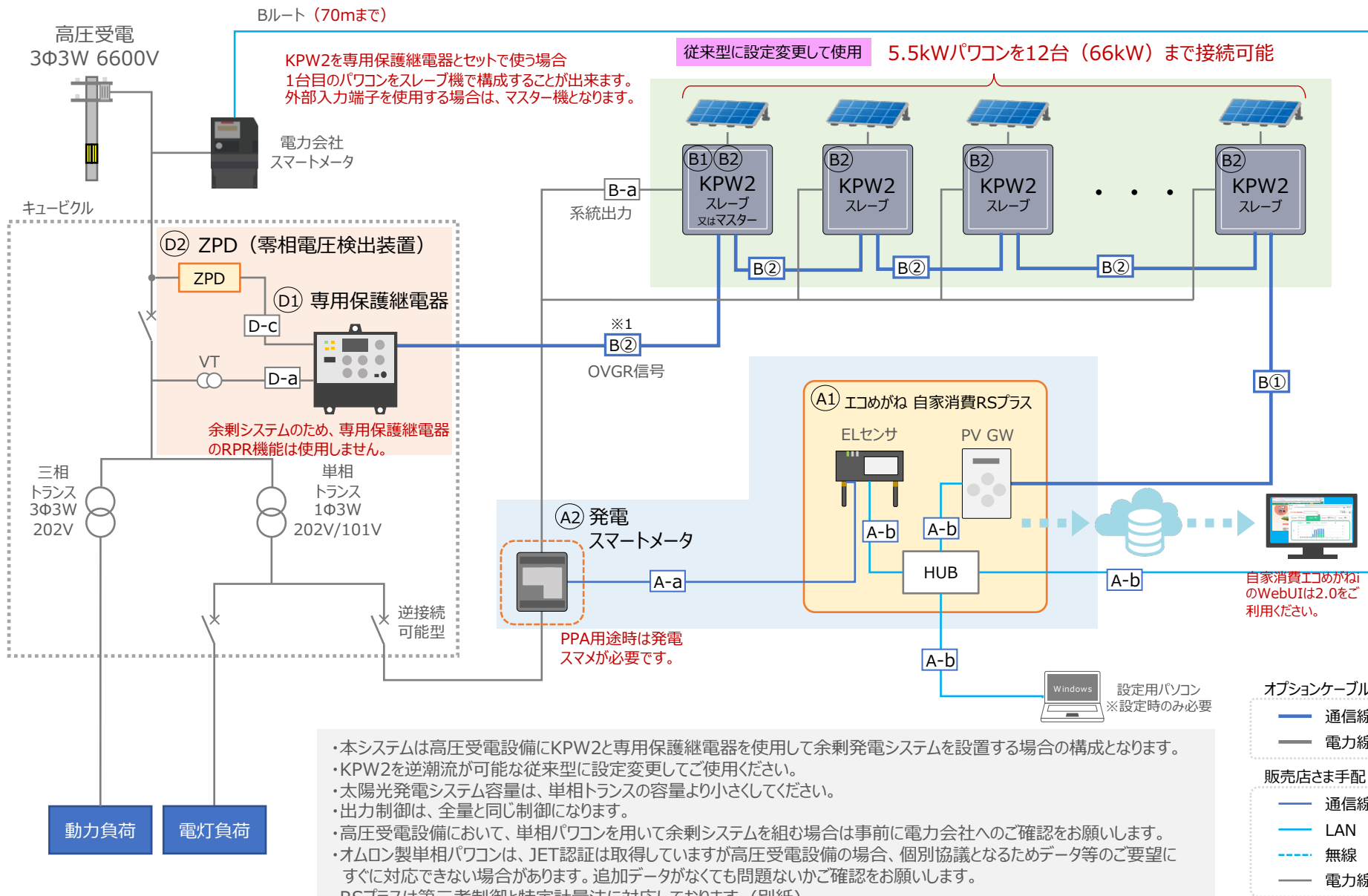
- パワーコンディショナの施工マニュアル

https://socialsolution.omron.com/jp/ja/products_service/energy/download/ の 製品カテゴリー パワーコンディショナ からご使用の機器を選択し、ダウンロードサイトより必要なマニュアルをダウンロードしてください。

②【高圧受電】KPW2 + 専用保護継電器

KPW2を従来型（逆潮流あり）に変更し、専用保護継電器と組み合わせて使用する最大66kWまでの余剰システム

システム図



- ・本システムは高圧受電設備にKPW2と専用保護継電器を使用して余剰発電システムを設置する場合の構成となります。
- ・KPW2を逆潮流が可能な従来型に設定変更してご使用ください。
- ・太陽光発電システム容量は、単相トランスの容量より小さくしてください。
- ・出力制御は、全量と同じ制御になります。
- ・高圧受電設備において、単相パソコンを用いて余剰システムを組む場合は事前に電力会社へのご確認をお願いします。
- ・オムロン製単相パソコンは、JET認証は取得していますが高圧受電設備の場合、個別協議となるためデータ等のご要望にすぐに対応できない場合があります。追加データがなくても問題ないかご確認をお願いします。
- ・RSプラスは第三者制御と特定計量法に対応しております。(別紙)
- ※必ず各機器のマニュアル類もご確認頂き、設計検討をお願いします。
- ※エコめがねは、自家消費Liteでも使用可能です。構成は同じですがパソコンは6台 (33kW) までとなります。

注) 機器用の電源、アース線等は記載しておりません。



・本システムのエコめがね、パワコン関連でNSEよりご提供できる機器一覧となります。（販売店さま手配部材情報は別紙をご参照ください。）

	名称	型式	必要数	備考
	エコめがね自家消費RSプラス10年プランパワコンセット	※型式はございません。 ※パワコン構成・台数／保守内容によりセット内容が変わります。	1式	ご発注時にパワコン構成・台数／保守内容でお選びください。
【パワコンセットに含まれる機器（内訳）】				
A1	エコめがね自家消費RSプラス10年プラン	ZPVSC	1セット	エコめがねのみご発注の場合は、この型式となります。
B1	完全自家消費型パワコン 単相5.5kW マスター機 (10/15年保守 一般/重塩害タイプ)	KPW-A55-2PJ4 重塩害タイプ：-2SPJ4	0～1台	高圧の場合、1システムでパワコンは最大12台（66kWh）まで接続できます。 本システムではスレーブ機のみ構成も可能です。 必要容量に応じてマスター機の有無、パワコン台数を決定してください。
B2	完全自家消費型パワコン 単相5.5kW スレーブ機 (10/15年保守 一般/重塩害タイプ)	KPW-A55-2J4 重塩害タイプ：-2SJ4	0～12台	
【パワコンセットに必要な専用ケーブル】				
B①	パワコン・計測ユニット間通信ケーブル (1.5m,3m,5m,15m,30m,50m)	KP-CH-B8VG□□S □□：015(1.5m)、03(3m)、05(5m)、15(15m)、30(30m)、50(50m)	1本	
B②	パワコン間通信ケーブル（屋外用） (5m,15m,30m,50m)	KP-SW1-CC-OD-□□ □□：05(5m)、15(15m)、30(30m)、50(50m)	0～11本	パワコンの台数 -1 本必要となります。
【三相制御に必要な部材】				
D1	専用保護一体型継電器	KP-PRRV-CPC	1台	
D2	ZPD/ 零相電圧検出器セット	VOC-1MS2-1	1セット	OVGR機能に必要になります。
B② ※1	パワコン間通信ケーブル（屋外用） (5m,15m,30m,50m)	KP-SW1-CC-OD-□□ 又は 自作品 □□：05(5m)、15(15m)、30(30m)、50(50m)	1本	50mを超える場合は自作品でも可能です。 最大200mとなります。
【PPAに必要な部材】				
A2	発電計測用スマートメータ	別紙参照	1台	PPA用途時のみ必要となります。

・ご参照頂きたいマニュアル類

- エコめがね「自家消費RSプラス 施工・取扱説明書 Ver.XX」

<https://www.eco-megane.jp/partner/support/download/> のダウンロードサイトより 自家消費RS へ移動し、必要なマニュアルをダウンロードしてください。

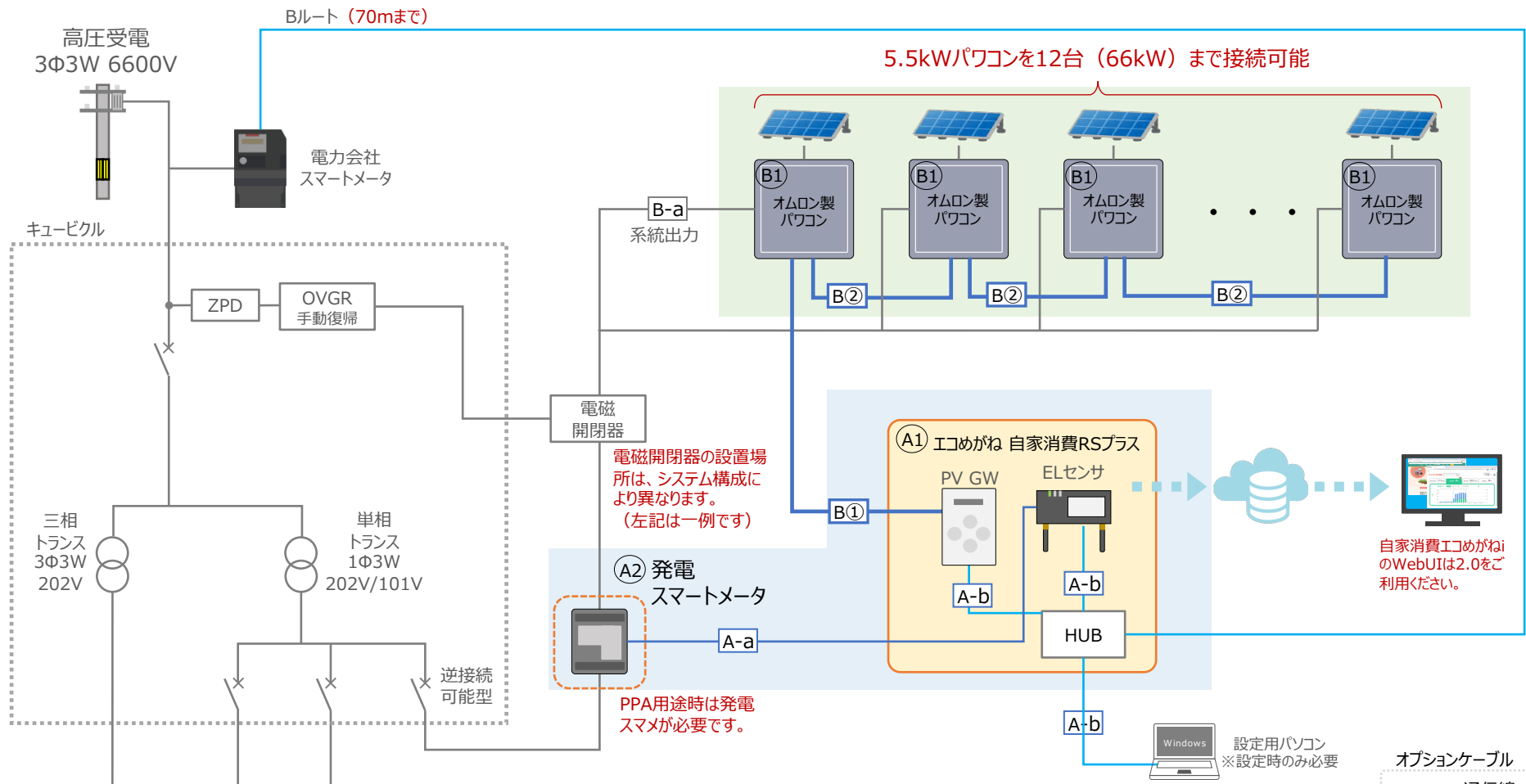
- パワーコンディショナの施工マニュアル「[D] 高圧完全自家消費システム（専用保護継電器）」

- パワーコンディショナの施工マニュアル「自家消費型から従来型への切替」

https://socialsolution.omron.com/jp/ja/products_service/energy/product/kp/kpw2.html の 資料ダウンロード 施工マニュアル からダウンロードサイトへ入り、必要なマニュアルをダウンロードしてください。

③【高圧受電】KPW2以外のパワコン

KPW2以外のオムロン製パワコンを使用したい場合に
電磁開閉器を利用した最大66kWまでの余剰システム



- ・本システムは高圧受電設備でKPW2以外のオムロン製パワコンを使用する場合の構成となります。
- ・KPW2以外のオムロン製パワコンは、外部入力端子を持っていないため電磁開閉器等で解列する必要があります。
- ・太陽光発電システム容量は、単相トランスの容量より小さくしてください。
- ・出力制御は、全量と同じ制御になります。
- ・高圧受電設備において、単相パワコンを用いて余剰システムを組む場合は事前に電力会社へのご確認をお願いします。
- ・オムロン製単相パワコンは、JET認証は取得していますが高圧受電設備の場合、個別協議となるためデータ等のご要望にすぐに対応できない場合があります。追加データがなくても問題ないかご確認をお願いします。
- ・接続可能なパワコンは、https://www.eco-megane.jp/pvgw_pcs/をご確認ください。
- ・必ず各機器のマニュアル類もご確認頂き、設計検討をお願いします。
- ・※エコめがねは、自家消費Liteでも使用可能です。構成は同じですがパワコンは6台 (33kW) までとなります。

オプションケーブル

- 通信線 (Blue line)
- 電力線 (Black line)

販売店さま手配

- 通信線 (Blue line)
- LAN (Light blue line)
- 無線 (Dotted blue line)
- 電力線 (Black line)

注) 機器用の電源、アース線等は記載しておりません。



・本システムのエコめがね、パワコン関連でNSEよりご提供できる機器一覧となります。(販売店さま手配部材情報は別紙をご参照ください。)

	名称	型式	必要数	備考
	エコめがね自家消費RSプラス10年プラン	※型式はございません。 ※パワコン構成・台数/保守内容によりセット内容が変わります。	1式	ご発注時にパワコン構成・台数/保守内容でお選びください。
【パワコンセットに含まれる機器(内訳)】				
A1	エコめがね自家消費RSプラス10年プラン	ZPVSC	1セット	エコめがねのみご発注の場合は、この型式となります。
B1	屋外仕様パワーコンディショナ (10/15年保守 一般/重塩害タイプ)	KPW-A55-J4 重塩害タイプ: -SJ4 KPW-A48-J4 ※4.8kWには重塩害タイプはありません。 KPV-A55-J4 重塩害タイプ: -SJ4	0~12 台	高圧の場合、1システムでパワコンは最大12台 (最大66kWh)まで接続できます。 ※KPWとKPVは混在が可能です。
【パワコンセットに必要な専用ケーブル】				
B①	パワコン・計測ユニット間通信ケーブル (1.5m,3m,5m,15m,30m,50m)	KP-CH-B8VG□□S □□: 015(1.5m)、03(3m)、05(5m)、15(15m)、30(30m)、50(50m)	1本	
B②	パワコン間通信ケーブル(屋外用)	KP-CH-A4VG□□S ※PCSの型式によってケーブルの型番・ 種類が変わりますのでご注意ください。 □□: 03(3m)、05(5m)、15(15m)、30(30m)、50(50m)	0~11 本	パワコンの台数 -1 本必要となります。
【PPAに必要な部材】				
A2	発電計測用スマートメータ	別紙参照	1台	PPA用途時のみ必要となります。

※B1のパワーコンディショナにて KPW2(完全自家消費型パワコン KPW-A55-2PJ4/-2J4)を使用することも可能です。(完全自家消費から余剰に切り替える場合など)
KPW2をご使用の場合、B②のパワコン間通信ケーブル(屋外用)は、KP-SW1-CC-OD-□□ となります。(□□: 05(5m)、15(15m)、30(30m)、50(50m))
また、KPW2をご利用の場合は、逆潮流が可能な従来型に設定変更してご使用ください。
※自家消費Liteの場合は、KPV-A55-J4 は接続できません。

・ご参照頂きたいマニュアル類

- エコめがね「自家消費RSプラス 施工・取扱説明書 Ver.XX」

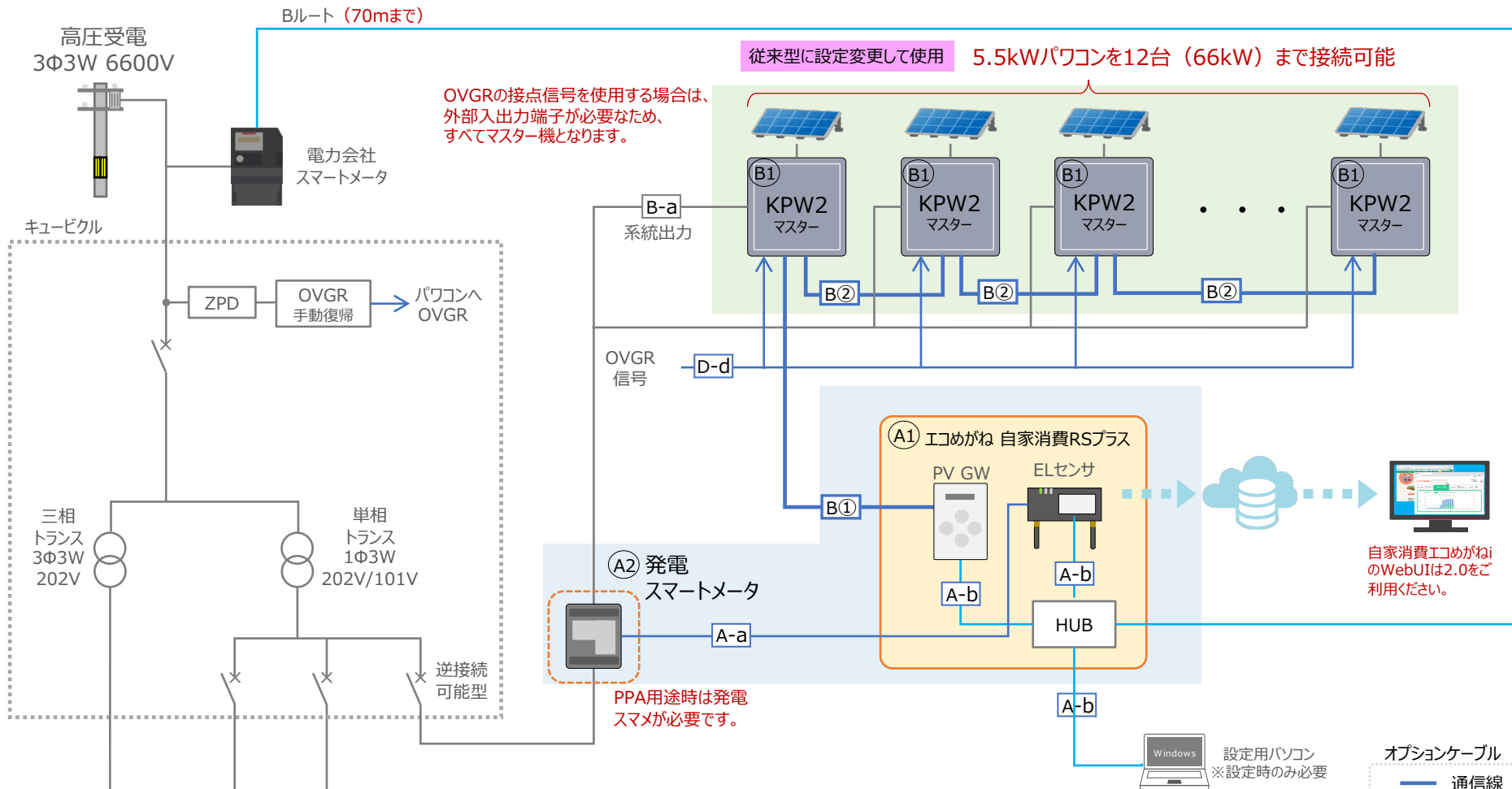
<https://www.eco-megane.jp/partner/support/download/> のダウンロードサイトより 自家消費RS へ移動して頂き必要なマニュアルをダウンロードしてください。

- パワーコンディショナの施工マニュアル

https://socialsolution.omron.com/jp/ja/products_service/energy/download/ の製品カテゴリー パワーコンディショナ からご使用の機器を選択し、ダウンロードサイトより必要なマニュアルをダウンロードしてください。

④【高圧受電】KPW2+OVGR(接点信号)

既設（汎用）のOVGRで、KPW2を使用したい場合の最大66kWまでの余剰システム（ご参考）



- ・本システムは高圧受電設備でKPW2とOVGRを接点信号で制御する場合の構成となります。
- ・OVGRの接点信号を使用する場合は、外部入力端子が必要なためすべてマスター機となります。
- ・KPW2を逆潮流が可能な従来型に設定変更してご使用ください。
- ・太陽光発電システム容量は、単相トランスの容量より小さくしてください。
- ・出力制御は、全量と同じ制御になります。
- ・高圧受電設備において、単相パワコンを用いて余剰システムを組む場合は事前に電力会社へのご確認をお願いします。
- ・オムロン製単相パワコンは、JET認証は取得していますが高圧受電設備の場合、個別協議となるためデータ等のご要望にすぐに対応できない場合があります。追加データがなくても問題ないかご確認をお願いします。
- ・RSプラスは第三者制御と特定計量法に対応しております。（別紙）
- ・必ず各機器のマニュアル類もご確認頂き、設計検討をお願いします。
- ※エコめがねは、自家消費Liteでも使用可能です。構成は同じですがパワコンは6台（33kW）までとなります。



注) 機器用の電源、アース線等は記載しておりません。



・本システムのエコめがね、パワコン関連でNSEよりご提供できる機器一覧となります。（販売店さま手配部材情報は別紙をご参照ください。）

	名称	型式	必要数	備考
	エコめがね自家消費RSプラス10年プランパワコンセット	※型式はございません。 ※パワコン構成・台数／保守内容によりセット内容が変わります。	1式	ご発注時にパワコン構成・台数／保守内容でお選びください。
【パワコンセットに含まれる機器（内訳）】				
A1	エコめがね自家消費RSプラス10年プラン	ZPVSC	1セット	エコめがねのみご発注の場合は、この型式となります。
B1	完全自家消費型パワコン 単相5.5kW マスター機 (10/15年保守 一般/重塩害タイプ)	KPW-A55-2PJ4 重塩害タイプ：-2SPJ4	0～12 台	高圧の場合、1システムでパワコンは最大12台 (66kWh) まで接続できます。
【パワコンセットに必要となる専用ケーブル】				
B①	パワコン・計測ユニット間通信ケーブル (1.5m,3m,5m,15m,30m,50m)	KP-CH-B8VG□□S □□：015(1.5m)、03(3m)、05(5m)、15(15m)、30(30m)、50(50m)	1本	
B②	パワコン間通信ケーブル（屋外用） (5m,15m,30m,50m)	KP-SW1-CC-OD-□□ □□：05(5m)、15(15m)、30(30m)、50(50m)	0～11 本	パワコンの台数 -1 本必要となります。
【PPAに必要な部材】				
A2	発電計測用スマートメータ	別紙参照	1台	PPA用途時のみ必要となります。

・ご参照頂きたいマニュアル類

- エコめがね「自家消費RSプラス 施工・取扱説明書 Ver.XX」

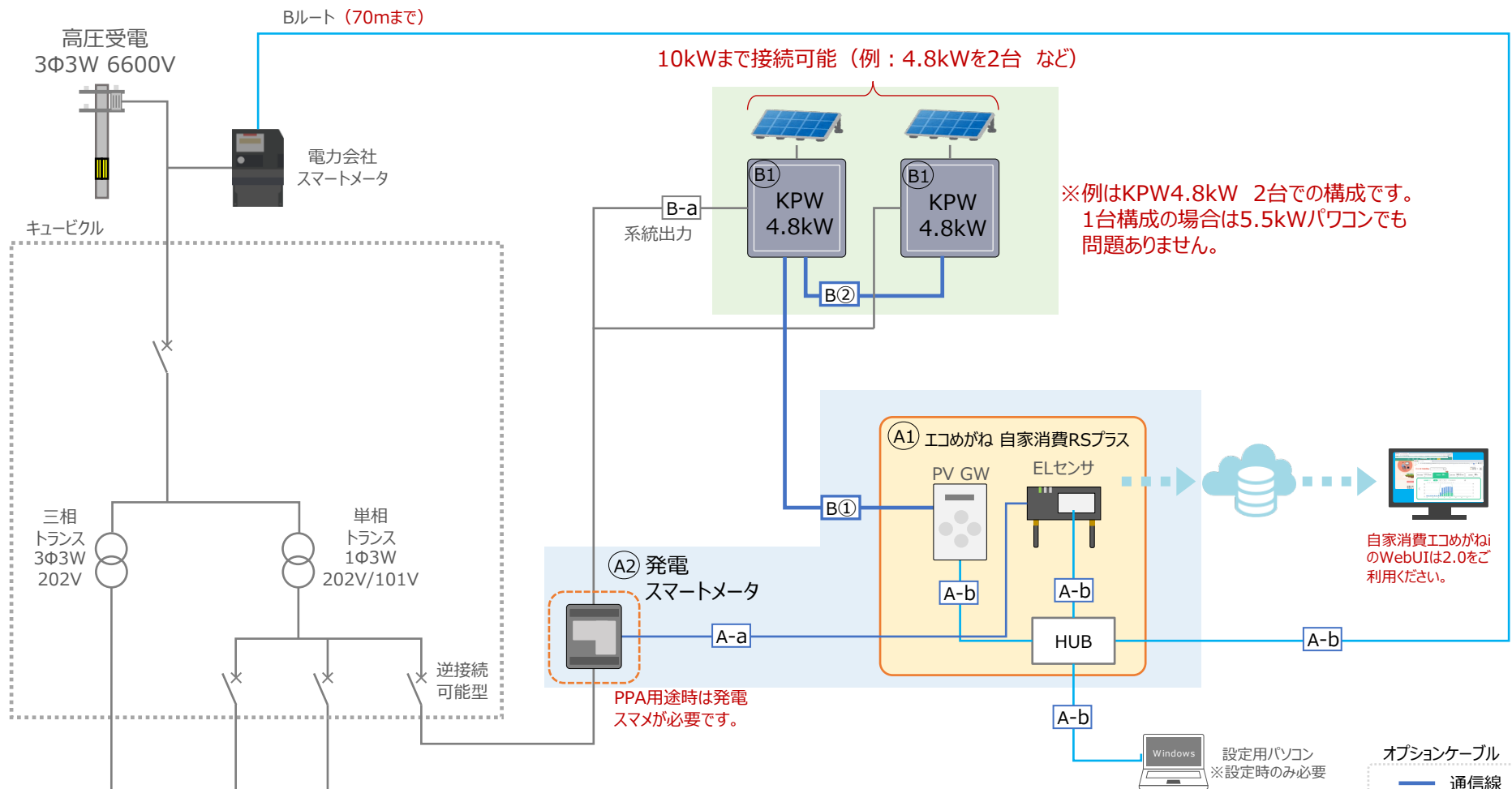
<https://www.eco-megane.jp/partner/support/download/> のダウンロードサイトより 自家消費RS へ移動して頂き必要なマニュアルをダウンロードしてください。

- パワーコンディショナの施工マニュアル「[B] 高圧完全自家消費システム（CT）」、「自家消費型から従来型への切替」

https://socialsolution.omron.com/jp/ja/products_service/energy/product/kp/kpw2.html の資料ダウンロード 施工マニュアル からダウンロードサイトへ入り、必要なマニュアルをダウンロードしてください。

⑤【高圧受電】KPW(4.8kW)+OVGR省略

OVGRを省略したい場合などの10kW以下までの余剰システム



10kWまで接続可能 (例: 4.8kWを2台 など)

※例はKPW4.8kW 2台での構成です。
1台構成の場合は5.5kWパソコンでも問題ありません。

② 発電スマートメータ
PPA用途時は発電スマメが必要です。

自家消費エコめがねのWebUIは2.0をご利用ください。

設定用パソコン
※設定時のみ必要

- オプションケーブル
- 通信線
 - 電力線
- 販売店さま手配
- 通信線
 - LAN
 - 無線
 - 電力線

- ・本システムは高圧受電設備でOVGRを省略したい場合の構成となります。
- ・OVGRの省略条件は10kW以下の発電設備となります。太陽光発電システム以外の発電設備がないことをご確認ください。
- ・太陽光発電システム容量は、単相トランスの容量より小さくしてください。
- ・出力制御は、全量と同じ制御になります。
- ・高圧受電設備において、単相パソコンを用いて余剰システムを組む場合は事前に電力会社へのご確認をお願いします。
- ・オムロン製単相パソコンは、JET認証は取得していますが高圧受電設備の場合、個別協議となるためデータ等のご要望にすぐに対応できない場合があります。追加データがなくても問題ないかご確認をお願いします。
- ・RSプラスは第三者制御と特定計量法に対応しております。(別紙)
- ※必ず各機器のマニュアル類もご確認頂き、設計検討をお願いします。
- ※エコめがねは、自家消費Liteでも使用可能です。

注) 機器用の電源、アース線等は記載しておりません。



・本システムのエコめがね、パソコン関連でNSEよりご提供できる機器一覧となります。(販売店さま手配部材情報は別紙をご参照ください。)

	名称	型式	必要数	備考
	エコめがね自家消費RSプラス10年プランパソコンセット	※型式はございません。 ※パソコン構成・台数/保守内容によりセット内容が変わります。	1式	ご発注時にパソコン構成・台数/保守内容でお選びください。
【パソコンセットに含まれる機器(内訳)】				
A1	エコめがね自家消費RSプラス10年プラン	ZPVSC	1セット	エコめがねのみご発注の場合は、この型式となります。
B1	屋外仕様パワーコンディショナ (10/15年保守 一般/重塩害タイプ)	KPW-A55-J4 重塩害タイプ: -SJ4 KPW-A48-J4 ※4.8kWには重塩害タイプはありません。 KPV-A55-J4 重塩害タイプ: -SJ4	0~2 台	10kW以下のシステムのため、 KPW4.8kWの場合は2台まで KPW5.5kW、KPV5.5kWの場合は1台までの 構成となります。
【パソコンセットに必要な専用ケーブル】				
B①	パソコン・計測ユニット間通信ケーブル (1.5m,3m,5m,15m,30m,50m)	KP-CH-B8VG□□S ※PCSの型式によってケーブルの型番・ 種類が変わりますのでご注意ください。 □□: 015(1.5m)、03(3m)、05(5m)、15(15m)、30(30m)、50(50m)	1本	
B②	パソコン間通信ケーブル(屋外用) (5m,15m,30m,50m)	KP-CH-A4VG□□S □□: 03(3m)、05(5m)、15(15m)、30(30m)、50(50m)	0~1 本	パソコンの台数 -1 本必要となります。
【PPAに必要な部材】				
A2	発電計測用スマートメータ	別紙参照	1台	PPA用途時のみ必要となります。

※B1のパワーコンディショナにて KPW2(完全自家消費型パソコン KPW-A55-2PJ4/-2J4)を使用することも可能です。KPW2(5.5kW)の場合は1台構成になります。

KPW2をご利用の場合は、逆潮流が可能な従来型に設定変更してご使用ください。

※自家消費Liteの場合は、KPV-A55-J4 は接続できません。

・ご参照頂きたいマニュアル類

- エコめがね「自家消費RSプラス 施工・取扱説明書 Ver.XX」

<https://www.eco-megane.jp/partner/support/download/> のダウンロードサイトより 自家消費RS へ移動して頂き必要なマニュアルをダウンロードしてください。

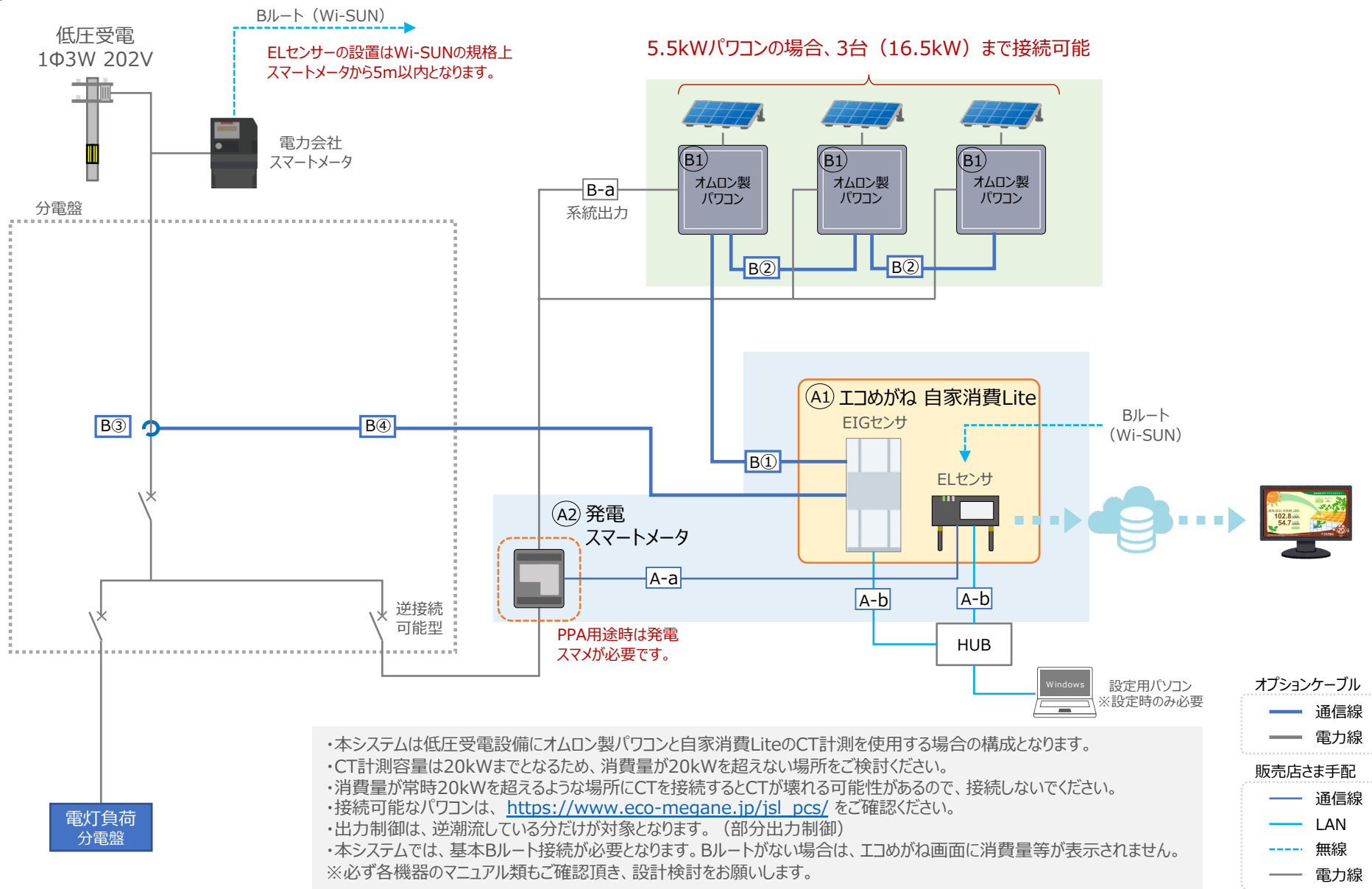
- パワーコンディショナの施工マニュアル

https://socialsolution.omron.com/jp/ja/products_service/energy/download/ の 製品カテゴリー パワーコンディショナ からご使用の機器を選択し、ダウンロードサイトより必要なマニュアルをダウンロードしてください。

⑥【低圧受電】 自家消費Lite

部分出力制御をしたい場合の余剰システム
 契約電力20kW程度の施設、Bルートを取得できる場合

＜生産終了いたしました＞



注) 機器用の電源、アース線等は記載しておりません。

⑥【低圧受電】自家消費Lite

部分出力制御をしたい場合の余剰システム
契約電力20kW程度の施設、Bルートを取得できる場合

＜生産終了しました＞



・本システムのエコめがね、パワコン関連でNSEよりご提供できる機器一覧となります。（販売店さま手配部材情報は別紙をご参照ください。）

	名称	型式	必要数	備考
	エコめがね自家消費Lite10年プランパワコンセット	※型式はございません。 ※パワコン構成・台数／保守内容によりセット内容が変わります。	1式	ご発注時にパワコン構成・台数／保守内容でお選びください。
【パワコンセットに含まれる機器（内訳）】				
A1	エコめがね自家消費Lite10年プラン	YRSSCL	1セット	エコめがねのみご発注の場合は、この型式となります。
B1	屋外仕様パワーコンディショナ (10/15年保守 一般/重塩害タイプ)	KPW-A55-J4 重塩害タイプ：-SJ4 KPW-A48-J4 ※4.8kWには重塩害タイプはありません。	1～3台	CTの計測容量が20kW以下のためパワコンの接続台数は3台までとなります。
【パワコンセットに必要な専用ケーブル】				
B①	パワコン・計測ユニット間通信ケーブル (1.5m,3m,5m,15m,30m,50m)	KP-CH-B8VG□□S □□：015(1.5m)、03(3m)、05(5m)、15(15m)、30(30m)、50(50m)	1本	
B②	パワコン間通信ケーブル（屋外用） (3m、5m,15m,30m,50m)	KP-CH-A4VG□□S □□：03(3m)、05(5m)、15(15m)、30(30m)、50(50m)	0～2本	パワコンの台数 -1 本必要となります。
【部分出力制御に必要な部材】				
B③	主幹/外部発電用CTセット（絶縁型） (14.5mm)	KP-CT-S16AC100	1セット	1セット2個となります。
B④	主幹計測用CTケーブル（絶縁型） (3m、5m、15m,30m)	KP-CHI-C4VG□□N □□：03(3m)、05(5m)、15(15m)、30(30m)	1本	
【PPAに必要な部材】				
A2	発電計測用スマートメータ	別紙参照	1台	PPA用途時のみ必要となります。

※B1のパワーコンディショナにて KPW2（完全自家消費型パワコン KPW-A55-2PJ4/-2J4）を使用することも可能です。（完全自家消費から余剰に切り替える場合など）
KPW2をご使用の場合、B②のパワコン間通信ケーブル（屋外用）は、KP-SW1-CC-OD-□□ となります。（□□：05(5m)、15(15m)、30(30m)、50(50m)）
また、KPW2をご利用の場合は、逆潮流が可能な従来型に設定変更してご使用ください。

・ご参照頂きたいマニュアル類

- エコめがね「自家消費Lite 施工・取扱説明書 Ver.XX」

<https://www.eco-megane.jp/partner/support/download/> のダウンロードサイトより 自家消費Lite へ移動して頂き必要なマニュアルをダウンロードしてください。

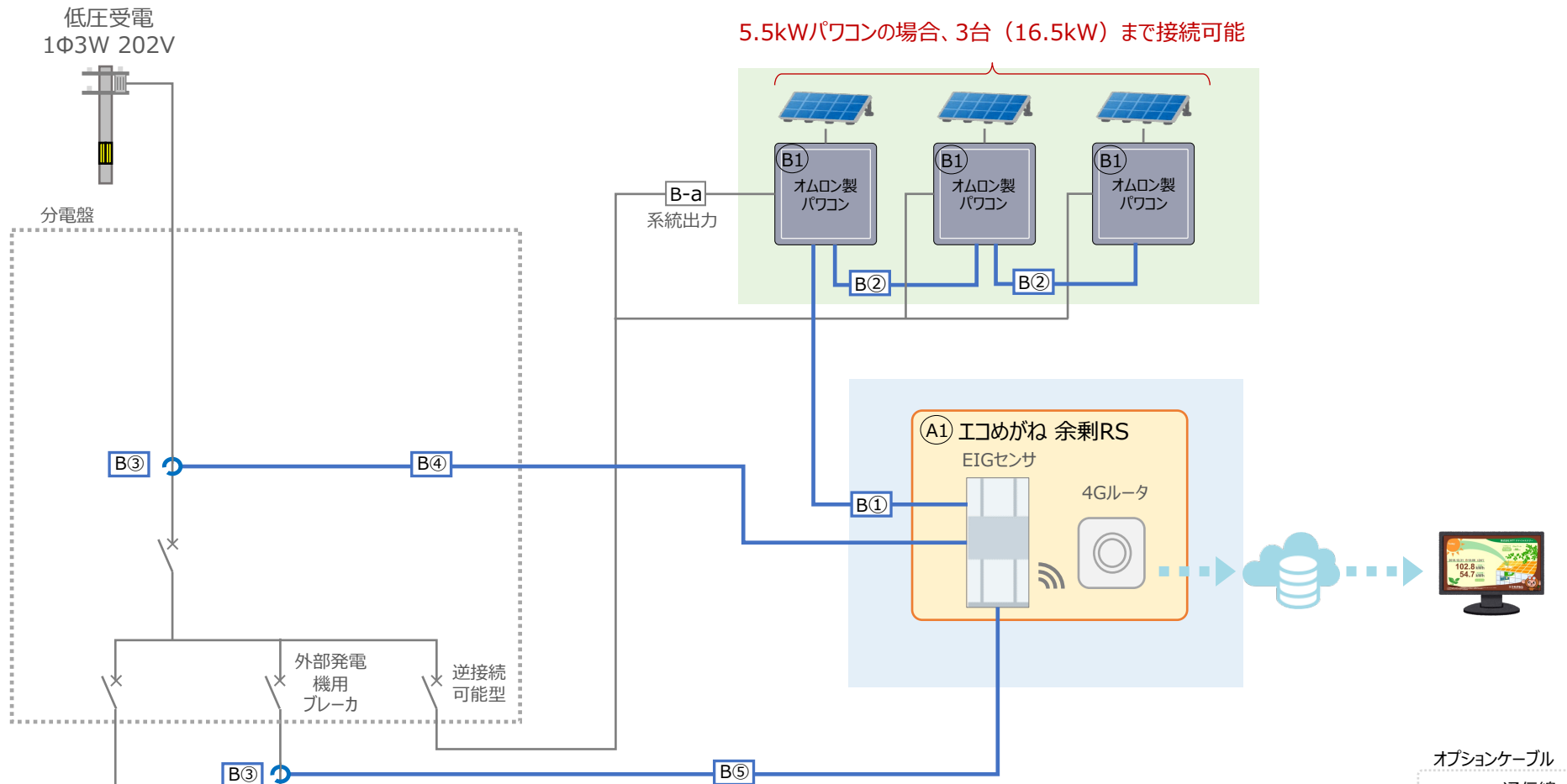
- パワーコンディショナの施工マニュアル

https://socialsolution.omron.com/jp/ja/products_service/energy/download/ の製品カテゴリー パワーコンディショナ からご使用の機器を選択し、ダウンロードサイトより必要なマニュアルをダウンロードしてください。

⑦【低圧受電】余剰RS

部分出力制御をしたい場合の余剰システム
 契約電力20kW程度の施設、Bルートを取得できない場合

<生産終了いたしました> 



5.5kWパワコンの場合、3台（16.5kW）まで接続可能

- ・本システムは20kW以下の低圧受電設備でBルートなしで、自家消費量等を確認したい場合の構成例となります。
 - ・本システムの構成は、低圧受電設備にオムロン製パワコンと余剰RSのCT計測を使用する場合の構成となります。
 - ・CT計測容量は20kWまでとなるため、消費量が20kWを超えない場所をご検討ください。
 - ・消費量が常時20kWを超えるような場所にCTを接続するとCTが壊れる可能性があるため、接続しないでください。
 - ・接続可能なパワコンは、https://www.eco-megane.jp/yrs_pcs/ をご確認ください。
 - ・出力制御は、逆潮流している分だけが対象となります。（部分出力制御）
 - ・余剰RSの遠隔監視画面は住宅用エコめがね（オーナー様向け）とエコめがね i（販売会社様向け）となります。
 - ・オプションの主幹計測用CT（B③、B⑤）を設置することで、エネファームやエコウィルなどの外部発電機の発電量も遠隔監視画面で確認することができます。
- ※必ず各機器のマニュアル類もご確認頂き、設計検討をお願い致します。

オプションケーブル

- 通信線 (Blue line)
- 電力線 (Black line)

販売店さま手配

- 通信線 (Blue line)
- LAN (Light blue line)
- 無線 (Dotted blue line)
- 電力線 (Black line)

注) 機器用の電源、アース線等は記載しておりません。



・本システムのエコめがね、パワコン関連でNSEよりご提供できる機器一覧となります。（販売店さま手配部材情報は別紙をご参照ください。）

	名称	型式	必要数	備考
	エコめがね自家消費Lite10年プランパワコンセット	※型式はございません。 ※パワコン構成・台数／保守内容によりセット内容が変わります。	1式	ご発注時にパワコン構成・台数／保守内容でお選びください。
【パワコンセットに含まれる機器（内訳）】				
A1	エコめがね自家消費Lite10年プラン	YRS4GB（4G回線セット）/YRSWHB（固定回線用）	1セット	エコめがねのみご発注の場合は、この型式となります。
B1	屋外仕様パワーコンディショナ （10/15年保守 一般/重塩害タイプ）	KPW-A55-J4 重塩害タイプ：-SJ4 KPW-A48-J4 ※4.8kWには重塩害タイプはありません。	1～3台	CTの計測容量が20kW以下のためパワコンの接続台数は3台までとなります。
【パワコンセットに必要な専用ケーブル】				
B①	パワコン・計測ユニット間通信ケーブル （1.5m,3m,5m,15m,30m,50m）	KP-CH-B8VG□□S □□：015(1.5m)、03(3m)、05(5m)、15(15m)、30(30m)、50(50m)	1本	
B②	パワコン間通信ケーブル（屋外用） （3m、5m、15m、30m）	KP-CH-A4VG□□S □□：03(3m)、05(5m)、15(15m)、30(30m)	0～2本	パワコンの台数 -1 本必要となります。
【部分出力制御に必要な部材】				
B③	主幹/外部発電用CTセット（絶縁型） （14.5mm）	KP-CT-S16AC100	1セット	1セット2個となります。
B④	主幹計測用CTケーブル（絶縁型） （3m、5m、15m、30m）	KP-CHI-C4VG□□N □□：03(3m)、05(5m)、15(15m)、30(30m)	1本	
【外部発電計測に必要な部材】				
B③	主幹/外部発電用CTセット（絶縁型） （14.5mm）	KP-CT-S16AC100	1セット	1セット2個となります。
B⑤	外部発電用CTケーブル（絶縁型） （3m、5m、15m、30m）	KP-CHC-C4VG□□N □□：03(3m)、05(5m)、15(15m)、30(30m)	1本	

※B1のパワーコンディショナにて KPW2（完全自家消費型パワコン KPW-A55-2PJ4/-2J4）を使用することも可能です。（完全自家消費から余剰に切り替える場合など）
KPW2をご使用の場合、B②のパワコン間通信ケーブル（屋外用）は、KP-SW1-CC-OD-□□ となります。（□□：05(5m)、15(15m)、30(30m)、50(50m)）
また、KPW2をご利用の場合は、逆潮流が可能な従来型に設定変更してご使用ください。

・ご参照頂きたいマニュアル類

- エコめがね「余剰RS 3G回線セット/4G回線セット/固定回線用 施工・取扱説明書 Ver.XX」

<https://www.eco-megane.jp/partner/support/download/> のダウンロードサイトより 余剰RS へ移動して頂き必要なマニュアルをダウンロードしてください。

- パワーコンディショナの施工マニュアル

https://socialsolution.omron.com/jp/ja/products_service/energy/download/ の 製品カテゴリー パワーコンディショナ からご使用の機器を選択し、ダウンロードサイトより必要なマニュアルをダウンロードしてください。

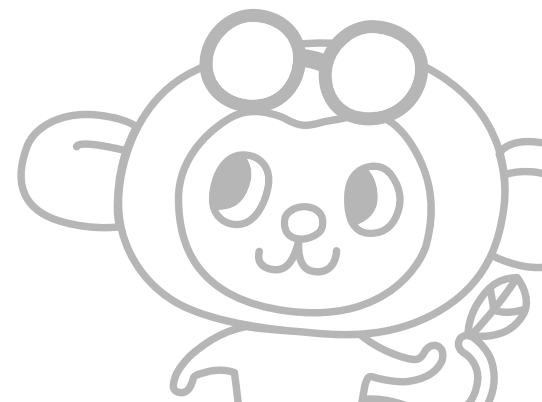
別紙

別紙①：販売店さまにてご準備いただく部材

別紙②：発電計測用スマートメータの選定について

別紙③：RSプラスに対応するPCS一覧(従来のRSとの比較)

別紙④：自己託送や特定計量について





・システム図に記載している販売店さまにてご準備いただく主な部材の一覧となります。

	名称	配線用途	推奨仕様
A-a	Modbus通信ケーブル	スマートメータ ~ EL センサー間の配線	FCPEV-Φ0.9-2P 相当、総配線長 500m 以下
A-b	LAN通信線	各機器 ~ HUB間の配線	LANケーブル（UTPケーブル、カテゴリ-5以上）
B-a	系統入出力線	太陽光パワコン ~ 主分電盤間の配線	CV、3芯、8mm ² または 14mm ²
D-c	通信線	専用保護継電器 ~ ZPD間の配線	CVVS 1.25mm ² 、2 芯
D-d	通信線（OVGR/RPR）	専用保護継電器（または既設OVGR） ~ 機器間の配線	計装ケーブル、より線、2 芯、0.5mm ² 、絶縁耐圧 600V 以上

※重塩害の場合、一部ケーブル内容が変わる場合があります。設計／施工には機器マニュアルをご確認ください。



主に、PPA用途の課金用で発電計測するための検定付きスマートメータの選定基準と製品一覧となります。

① 選定基準

計測したいパワコンの定格容量の合計により選定するスマートメータの容量が決まります。

- ・パワコンの出力合計が0～24kW以下の場合 : 単相用120A タイプ
 - ・パワコンの出力合計が24.1kW～50kW以下の場合 : 単相用250A タイプ
 - ・パワコンの出力合計が50.1kW以上の場合 : 変成器付きタイプ
- ※スマートメータは最大31台接続できますが、NSEの推奨台数は、エコめがね1セット（ELセンサ 1台）につき 1台となります。

② 接続できる商品一覧

接続できるスマートメータは、東光東芝メータシステムズ社製のSmaMe-TypeMシリーズとなります。

120A/250A品は弊社でも取り扱っておりますが、変成器付き品については販売店様でご準備ください。

【NSEでご提供できる商品】

計測種別	名称	型式	備考
単独計器（単方向モデル） 120A/50Hz	スマートメータ120A/50Hz(Modbus版)(FD)	S2TS-TLNS23r-5-FD	
単独計器（単方向モデル） 120A/50Hz	スマートメータ120A/50Hz(Modbus版) ※受注生産品	S2TS-TLNS23r-5	検定直後品が必要な場合
単独計器（単方向モデル） 120A/60Hz	スマートメータ120A/60Hz(Modbus版)(FD)	S2TS-TLNS23r-6-FD	
単独計器（単方向モデル） 120A/60Hz	スマートメータ120A/60Hz(Modbus版) ※受注生産品	S2TS-TLNS23r-6	検定直後品が必要な場合
単独計器（単方向モデル） 250A/50Hz	スマートメータ250A/50Hz(Modbus版)(FD)	S2RS-TLNS22r-5-FD	
単独計器（単方向モデル） 250A/50Hz	スマートメータ250A/50Hz(Modbus版) ※受注生産品	S2RS-TLNS22r-5	検定直後品が必要な場合
単独計器（単方向モデル） 250A/60Hz	スマートメータ250A/60Hz(Modbus版)(FD)	S2RS-TLNS22r-6-FD	
単独計器（単方向モデル） 250A/60Hz	スマートメータ250A/60Hz(Modbus版) ※受注生産品	S2RS-TLNS22r-6	検定直後品が必要な場合

【変成器付き商品】

計測種別	メーカ型式	備考
変成器付き計器	S2MS-RNS22	変成器付計器は、製造番号：0180001以降の計器が接続可能対象となります。

※ 販売店様にてご準備ください。

RSプラスに対応するPCS一覧(従来のRSとの比較)



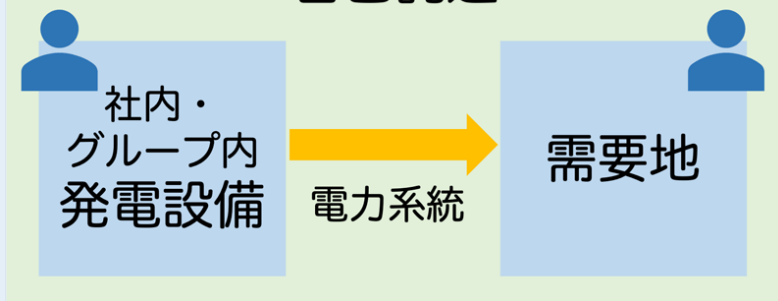
※PCSの型式によってPCS間ケーブルの型番・種類が変わりますのでご注意ください。

メーカー/三相単相	型式シリーズ	RS(従来)で使用可能な型式	RSプラスで使用可能な型式
オムロン単相PCS	KP□K2	KP30K2-A , KP40K2-A , KP55K2-A , KP40K2-P-A , KP55K2-P-A	非対応
	KP□M	KP44M2 , KP55M2 , KP44M2-J4 , KP55M2-J4 KP44M2-PJ4 , KP55M2-PJ4 , KP44M2-SJ4 , KP55M2-SJ4 KP44M-A , KP55M-A , KP44M-J4-A , KP55M-J4-A , KP44M-PJ4-A , KP55M-PJ4-A , KP44M-SJ4 , KP55M-SJ4	非対応
	KP□R	KP48R-J3-A , KP59R-J4-A	非対応
	KPR-A□	KPR-A48-J4 , KPR-A56-J4	KPR-A48-J4 , KPR-A56-J4
	KPV-A□	KPV-A55-J4 , KPV-A55-SJ4	KPV-A55-J4 , KPV-A55-SJ4
	KPW-A□	KPW-A48-J4 , KPW-A55-J4 , KPW-A55-SJ4	KPW-A48-J4 , KPW-A55-J4 , KPW-A55-SJ4
	KPK-A□	KPK-A30 , KPK-A40 , KPK-A55	非対応
	KPW-A□-2	KPW-A55-2PJ4 , KPW-A55-2J4 , KPW-A55-2SPJ4 , KPW-A55-2SJ4	KPW-A55-2PJ4 , KPW-A55-2J4 , KPW-A55-2SPJ4 , KPW-A55-2SJ4-M , KPW-A55-2J4-M , KPW-A55-2SPJ4-M , KPW-A55-2SJ4-M
オムロン三相PCS	KPT-A□	KPT-A99 , KPT-A99-E , KPT-A100 , KPT-A100-E , KPT-A123 , KPT-A123-E , KPT-A123-1 , KPT-A123-E-1	非対応
新電元製三相PCS	PVS9R9T200B□□	製造番号B□-□-100001以降	非対応
	PVS010T200B□□	製造番号A□-□-100001以降	非対応
	PVS012T200B□□		非対応
	PVS9R9T200C□□	製造番号E□-□010001以降	非対応
	PVS010T200C□□	製造番号F□-□010001以降	非対応

2024/03時点



自己託送



自己託送とは、遠隔地にある“自家用発電設備”で発電した電力を、別の場所にある工場などへ供給するために、電力系統を介して送電する一般送配電事業者が提供する送電サービスのことです。

“自家用発電”なので、発電設備は自己所有、または資本関係があるグループ企業が所有するものであることなど、「密接な関係」であることが求められます。

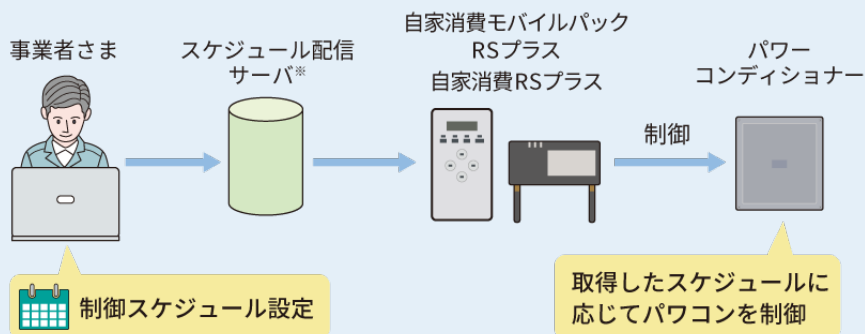
◆RSプラスの特徴

①独自スケジュールに合わせて出力制御可能

・低圧分野では初めて、独自スケジュールに合わせて出力制御が可能。

・これによりニーズに合わせた発電設備の運転スケジュールが設定可能。非FIT 売電・自己託送を行う際の計画値同時同量の実現、電気代の安い時間帯に充電／電気代の高い時間帯に放電するなど、電気の調達コストを低減

※お客様にて別途専用のスケジュールサーバを構築いただく必要がございます。



◆RSプラスの特徴

②特定計量制度対応パワコンにも接続可能でスマートメータが不要

・機器コストの削減、設計施工の工数削減を実現

