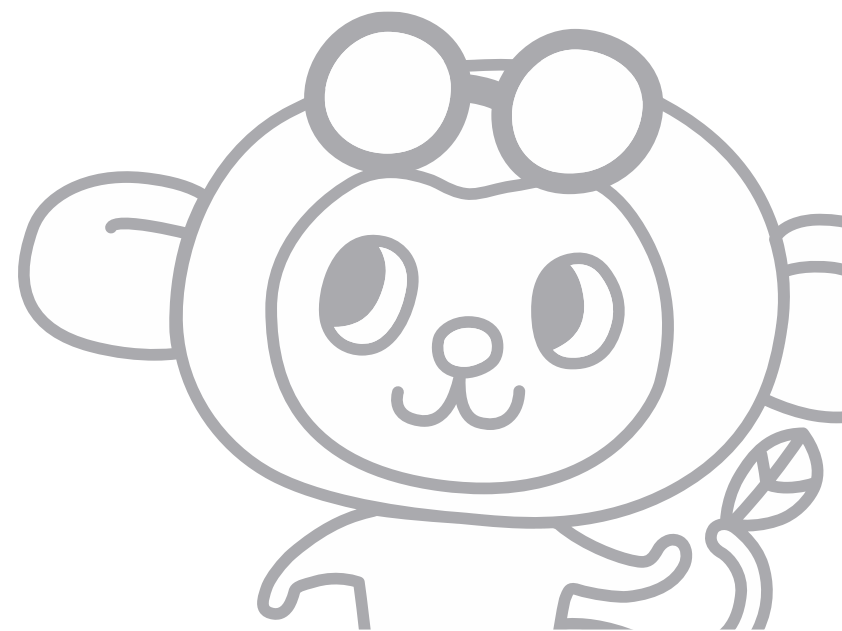


エコめがね選定ガイド

Ver.1.1



注) 記載内容／表現は、変更することがございます。



- ・本資料は、エコめがねの種類と各エコめがねの用途・機能・特長を記載したものです。
- ・太陽光発電の種類、パワコンの種類、見守りたい内容により使用するエコめがねが異なります。エコめがねの特長をご確認の上ご検討ください。

| 太陽光発電の種類 | 商品群 | 用途／見守りたい内容 | エコめがねの種類 | No (ページ) |
|----------|----------------------|--|--------------------------|----------|
| | 住宅向け商品 | 低圧受電の住宅などで余剰太陽光発電の見守りをしたい (オムロン製パワコン専用／通信回線込み) | 余剰RS 4G回線セット | P3 |
| | | 低圧受電の住宅などで余剰太陽光発電の見守りをしたい (オムロン製パワコン専用／通信回線なし) | 余剰RS 固定回線用 | P4 |
| | | 低圧受電の住宅などで蓄電池システムの見守りをしたい (蓄電池システム専用) | ちくでんエコめがね | P5 |
| 自家消費型 | 低圧/高圧 産業用向け 商品 | パワコンの種類に関係なくPPAの課金データを取得したい | Smart ONE | P6 |
| | | オムロン製パワコン専用の自家消費太陽光の見守りをしたい (パワコン12台まで接続可能) | 自家消費RS | P7 |
| | | オムロン製パワコン専用の自家消費太陽光の見守りをしたい (パワコン6台まで接続可能) | 自家消費Lite | P8 |
| | | オムロン製以外のパワコンで自家消費太陽光の見守りをしたい | 自家消費 モバイルパック | P9 |
| 全量売電型 | 低圧向け 商品 | パワコンの種類に関係なく、発電量だけを計測したい | 全量 モバイルバック2 | P10 |
| | | パナソニック製パワコン専用の全量売電太陽光の見守りをしたい <生産終了いたしました> | 全量 モバイルバックPS | P11 |
| | | オムロン製パワコン専用の全量売電太陽光の見守りをしたい (※オムロン製三相パワコン／新電元三相パワコンも接続可能) | 全量 モバイルバックRS | P12 |
| | | オムロン製パワコン以外の全量売電太陽光の見守りをしたい | 全量 モバイルバック マルチコネクト | P13 |

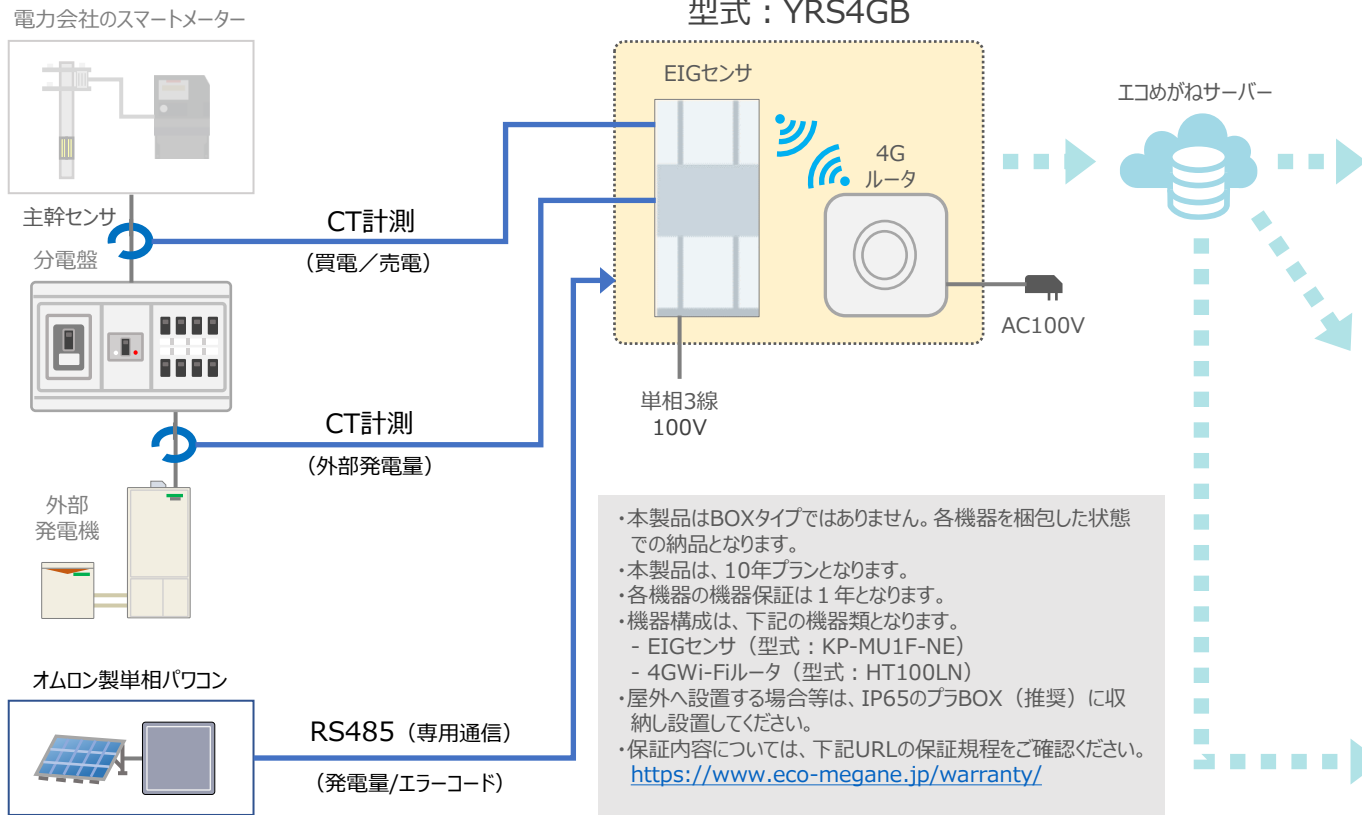
①【自家消費・住宅】余剰RS4G回線セット



- ・本製品は、オムロン製パワコンに接続する住宅規模（契約容量20kW程度）向け余剰自家消費向けのエコめがねです。LTE回線を内蔵しており10年間の通信料も製品に含まれています。
※接続できるパワコンは、対応機器一覧をご確認ください。https://www.eco-megane.jp/yrs_pcs/
- ・計測容量：パワコンの接続台数は6台ですが、売電／買電計測は20kW以下となります。
- ・計測内容：CT計測による売電／買電量、CT計測による外部発電機の発電量、接続可能なパワコンの発電量、EIGセンサ／ELセンサ／パワコンが検出したエラーコード
- ・出力制御：出力制御対応のパワコンと主幹センサを使用することで部分出力制御（逆潮流分だけ出力制御）ができます。

システム構成イメージ図

余剰RS4G回線セット 型式：YRS4GB



- ・本製品はBOXタイプではありません。各機器を梱包した状態での納品となります。
- ・本製品は、10年プランとなります。
- ・各機器の機器保証は1年となります。
- ・機器構成は、下記の機器類となります。
 - EIGセンサ（型式：KP-MU1F-NE）
 - 4GWi-Fiルータ（型式：HT100LN）
- ・屋外へ設置する場合等は、IP65のプラBOX（推奨）に収納し設置してください。
- ・保証内容については、下記URLの保証規程をご確認ください。
<https://www.eco-megane.jp/warranty/>

(需要家画面) エコめがね



(販売店画面) エコめがねi



(WEB画面機能) エコめがねG



エコめがねGをご利用の場合は、申込みが必要です。(無償)

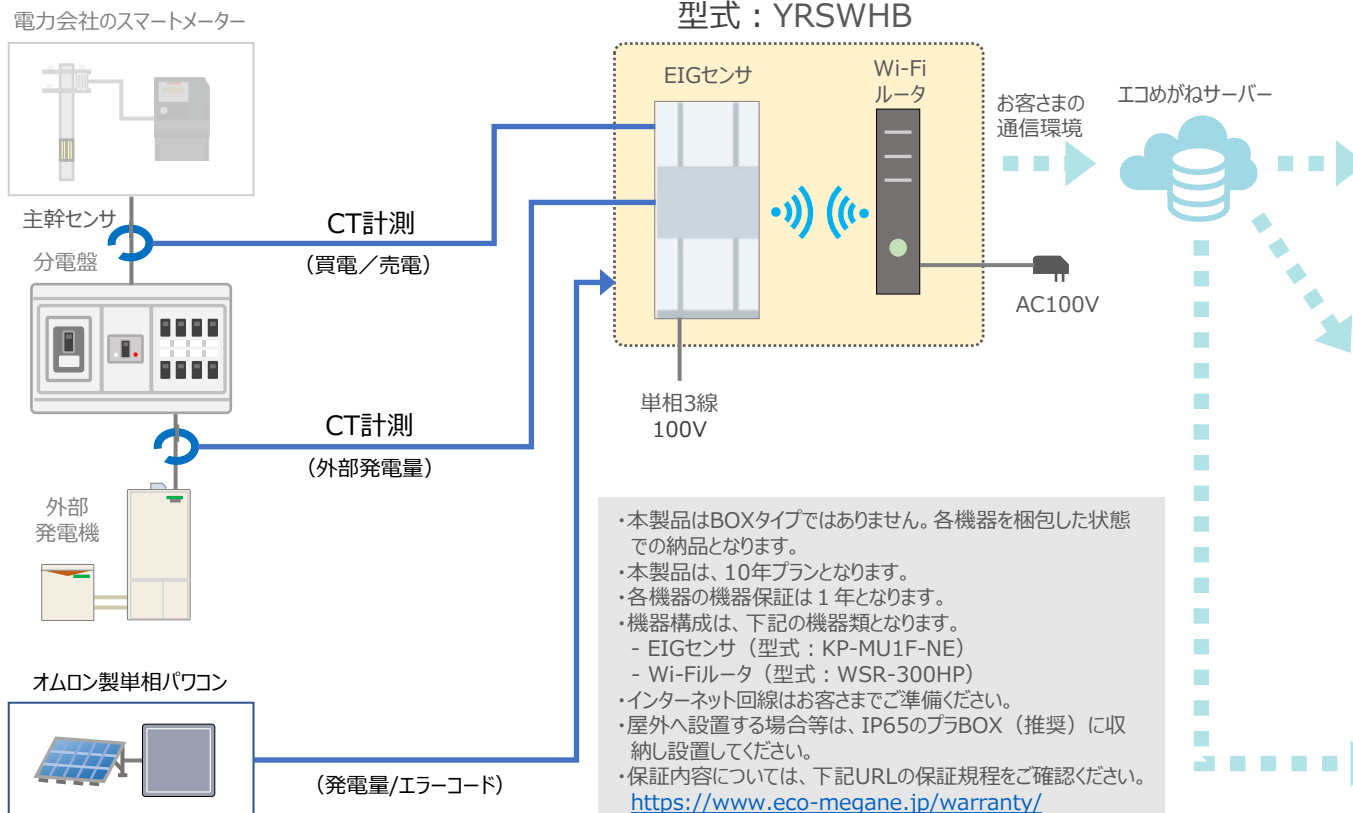
②【自家消費・住宅】余剰RS固定回線用



- ・本製品は、オムロン製パワコンに接続する住宅規模（契約容量20kW程度）向け余剰自家消費向けのエコめがねです。通信環境は、お客さまでご準備していただくタイプです。
※接続できるパワコンは、対応機器一覧をご確認ください。https://www.eco-megane.jp/yrs_pcs/
- ・計測容量：パワコンの接続台数は6台ですが、売電／買電計測は20kW以下となります。
- ・計測内容：CT計測による売電／買電量、CT計測による外部発電機の発電量、接続可能なパワコンの発電量、EIGセンサ／ELセンサ／パワコンが検出したエラーコード
- ・出力制御：出力制御対応のパワコンと主幹センサを使用することで部分出力制御（逆潮流分だけ出力制御）ができます。

システム構成イメージ図

余剰RS固定回線用 型式：YRSWHB



- ・本製品はBOXタイプではありません。各機器を梱包した状態での納品となります。
- ・本製品は、10年プランとなります。
- ・各機器の機器保証は1年となります。
- ・機器構成は、下記の機器類となります。
 - EIGセンサ（型式：KP-MU1F-NE）
 - Wi-Fiルータ（型式：WSR-300HP）
- ・インターネット回線はお客さまでご準備ください。
- ・屋外へ設置する場合等は、IP65のプラBOX（推奨）に収納し設置してください。
- ・保証内容については、下記URLの保証規程をご確認ください。
<https://www.eco-megane.jp/warranty/>

（需要家画面）エコめがね



（販売店画面）エコめがねi



（WEB画面機能）エコめがねG



エコめがねGをご利用の場合は、申込みが必要です。（無償）

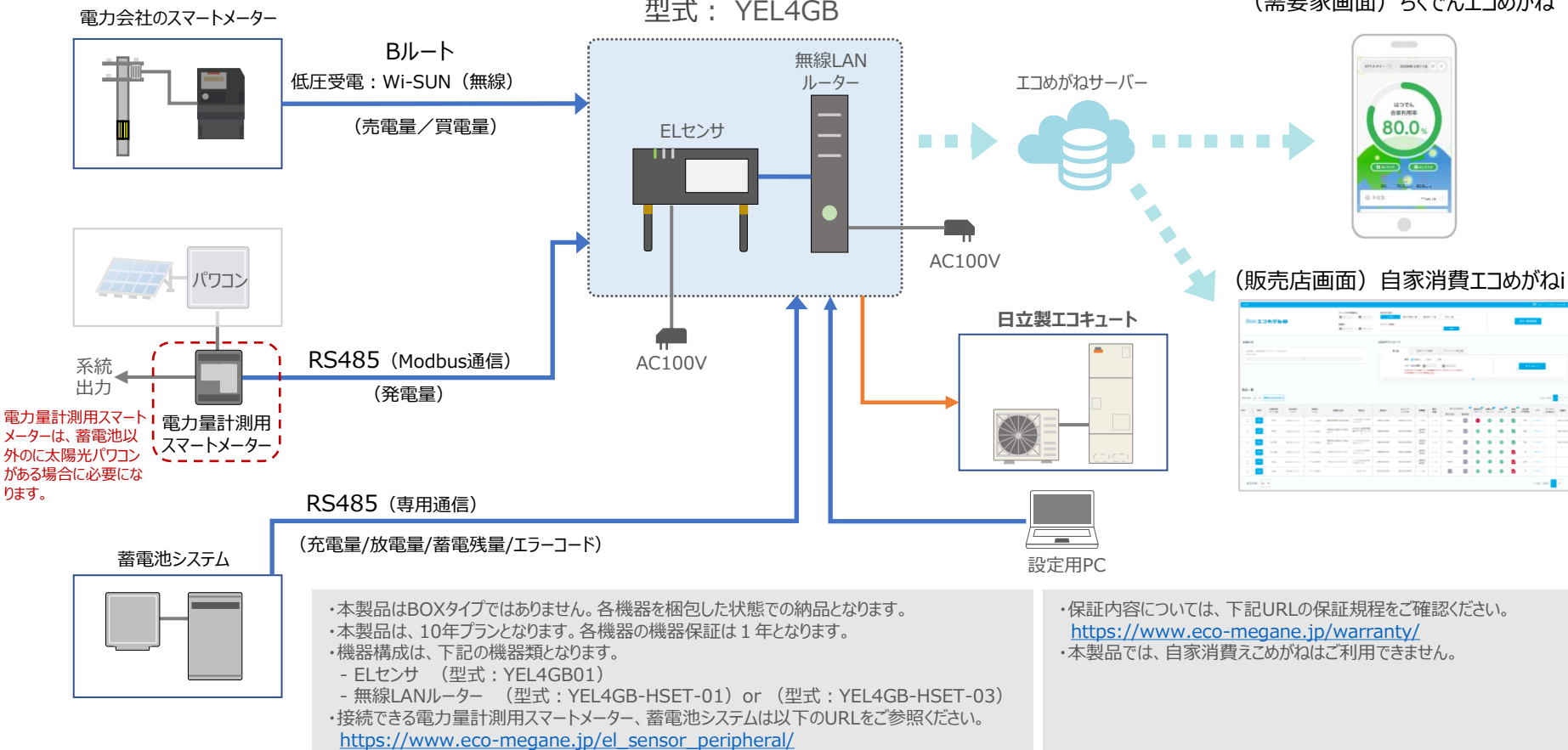


- ・本製品は、蓄電池に特化した住宅規模向けのエコめがねです。LTE回線を内蔵しており10年間の通信料も製品に含まれています。AIを搭載しており電気代抑制／気象警報連動による充電機能も有しております。また日立製エコキュートの昼間沸き上げ制御も可能です。
 ※接続できる蓄電池、エコキュートは、対応機器一覧をご確認ください。https://www.eco-megane.jp/el_sensor_peripheral/
- ・計測容量：蓄電池など接続できるECHONET Lite機器は最大6台までです※蓄電池の種類により接続台数が異なりますのでご注意ください。
- ・計測内容：電力会社スマートメーターの売電／買電量、電力量計測用スマートメーターの電力量、ELセンサが検出したエラーコード、接続可能な蓄電池システムの充放電量、蓄電池が検出したエラーコード
- ・出力制御：出力制御機能が付いているハイブリッド蓄電システムの場合は出力制御は可能です。

システム構成イメージ図

ちくでんエコめがね 型式：YEL4GB

(需要家画面) ちくでんエコめがね



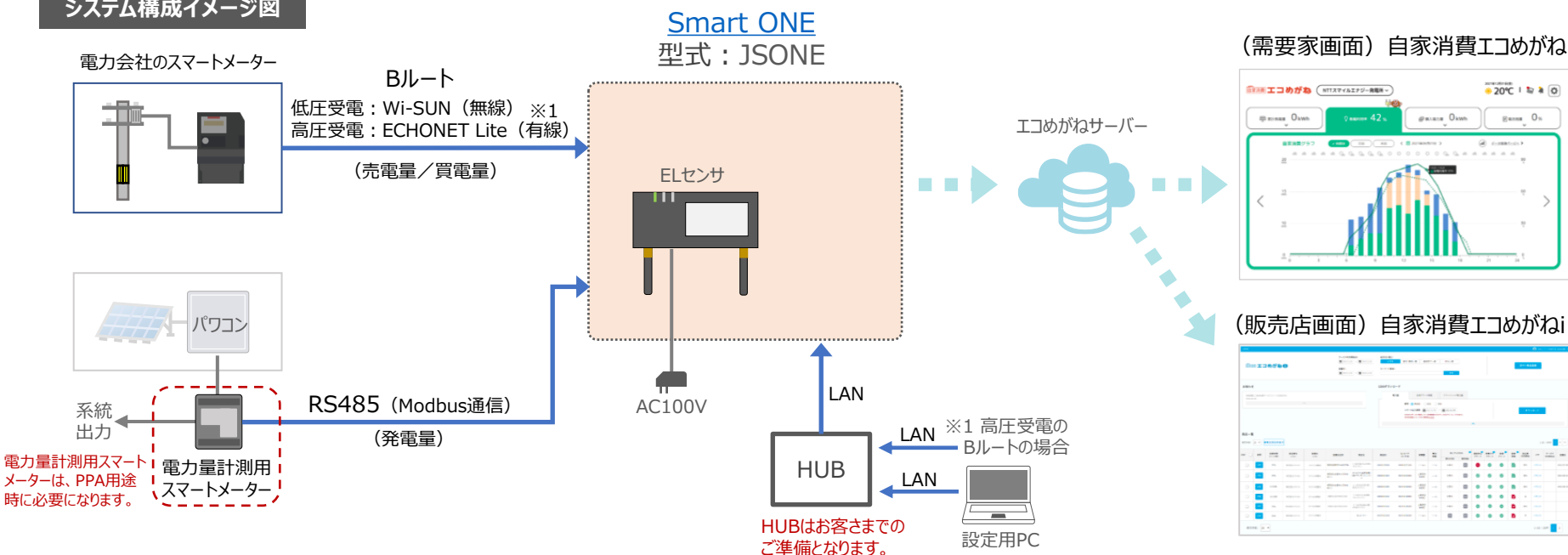
- ・本製品はBOXタイプではありません。各機器を梱包した状態での納品となります。
- ・本製品は、10年プランとなります。各機器の機器保証は1年となります。
- ・機器構成は、下記の機器類となります。
 - ELセンサ (型式：YEL4GB01)
 - 無線LANルーター (型式：YEL4GB-HSET-01) or (型式：YEL4GB-HSET-03)
- ・接続できる電力量計測用スマートメーター、蓄電池システムは以下のURLをご参照ください。
https://www.eco-megane.jp/el_sensor_peripheral/

- ・保証内容については、下記URLの保証規程をご確認ください。
<https://www.eco-megane.jp/warranty/>
- ・本製品では、自家消費エコめがねはご利用できません。



- ・本製品は、パソコンのメーカー/機種に関係なく発電電力量を電力量計測用スマートメーターで計測するタイプのエコめがねです。LTE回線を内蔵しており10年間の通信料も製品に含まれています。
- ・計測容量：電力量計測用スマートメーターは最大31台まで接続できます。**※推奨は計測項目毎に1台となります。**
 ※HP等では、500kW以下としておりますが、表示桁数は7桁までなのでMWでも対応可能です。
- ・計測内容：電力会社スマートメーターの売電/買電量、電力量計測用スマートメーターの電力量、ELセンサが検出したエラーコード
- ・出力制御：各パソコンメーカーの出力制御機器と通信環境が別途必要となります。パソコンメーカー様にご確認ください。

システム構成イメージ図



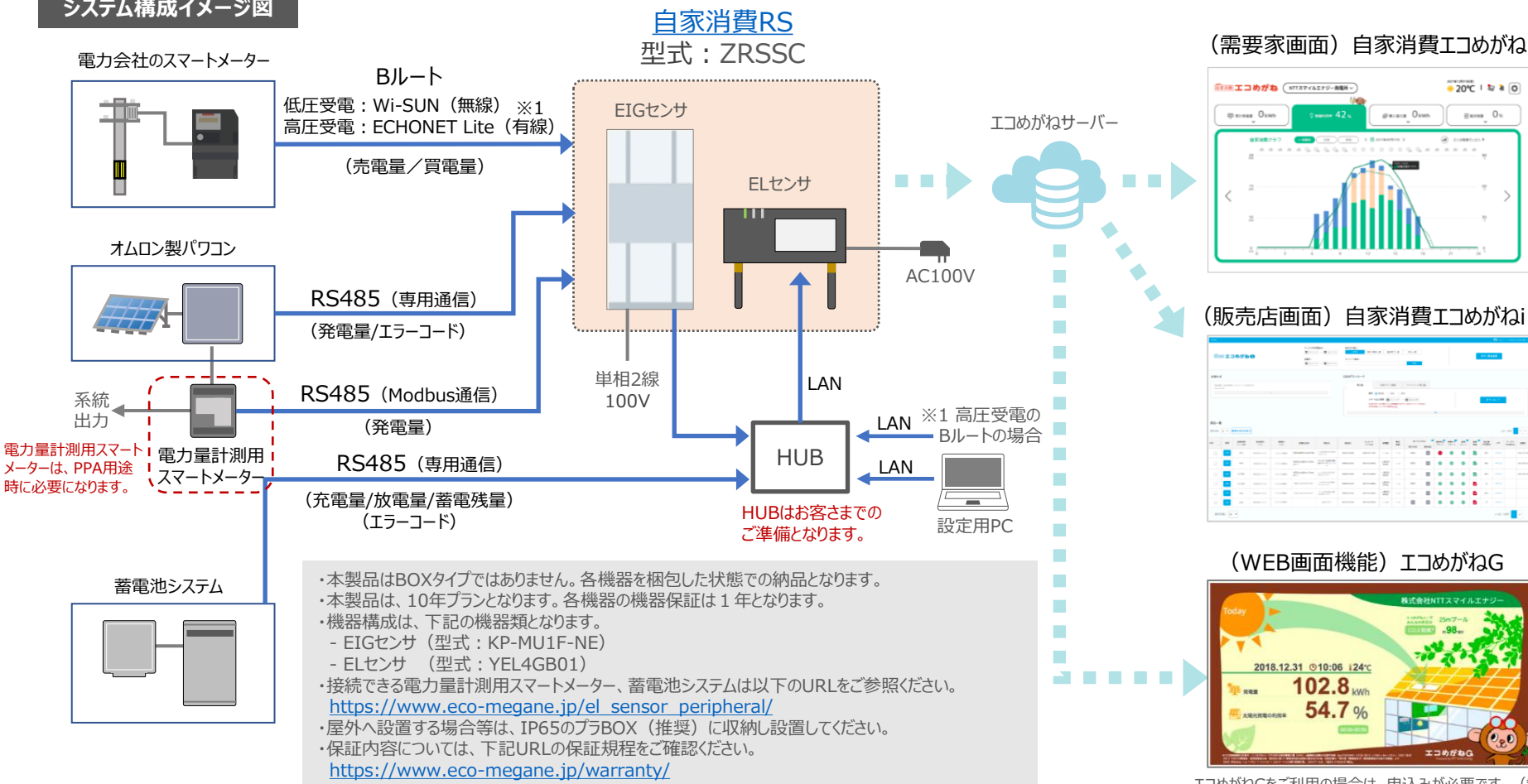
- ・本製品はBOXタイプではありません。各機器を梱包した状態での納品となります。
- ・本製品は、10年プランとなります。各機器の機器保証は1年となります。
- ・機器構成は、下記の機器類となります。
 - ELセンサ（型式：YEL4GB01）
- ・接続できる電力量計測用スマートメーター、蓄電池システムは以下のURLをご参照ください。
https://www.eco-megane.jp/el_sensor_peripheral/
- ・屋外へ設置する場合等は、IP65のプラBOX（推奨）に収納し設置してください。
- ・保証内容については、下記URLの保証規程をご確認ください。
<https://www.eco-megane.jp/warranty/>

- ・本製品では、(WEB画面機能) エコめがねGはご利用できません。
- ・本製品は、パソコンの異常は監視しないので発電量のみ監視となります。ご注意ください。



- ・本製品は、オムロン製パワコンに接続するタイプの自家消費向けエコめがねです。LTE回線を内蔵しており10年間の通信料も製品に含まれています。 ※接続できるパワコンは、[対応機器一覧](https://www.eco-megane.jp/zmprs_pcs/)をご確認ください。
- ・計測容量：パワコンの接続台数は12台（単相パワコン5.5kWの場合は66kW）までとなります。
- ・計測内容：電力会社スマートメーターの売電／買電量、電力量計測用スマートメーターの電力量、接続可能なパワコンの発電量、EIGセンサ／ELセンサ／パワコンが検出したエラーコード、接続可能な蓄電池システムの充放電量、蓄電池が検出したエラーコード
- ・出力制御：出力制御対応のパワコンと接続すれば、出力制御対応も可能です。

システム構成イメージ図

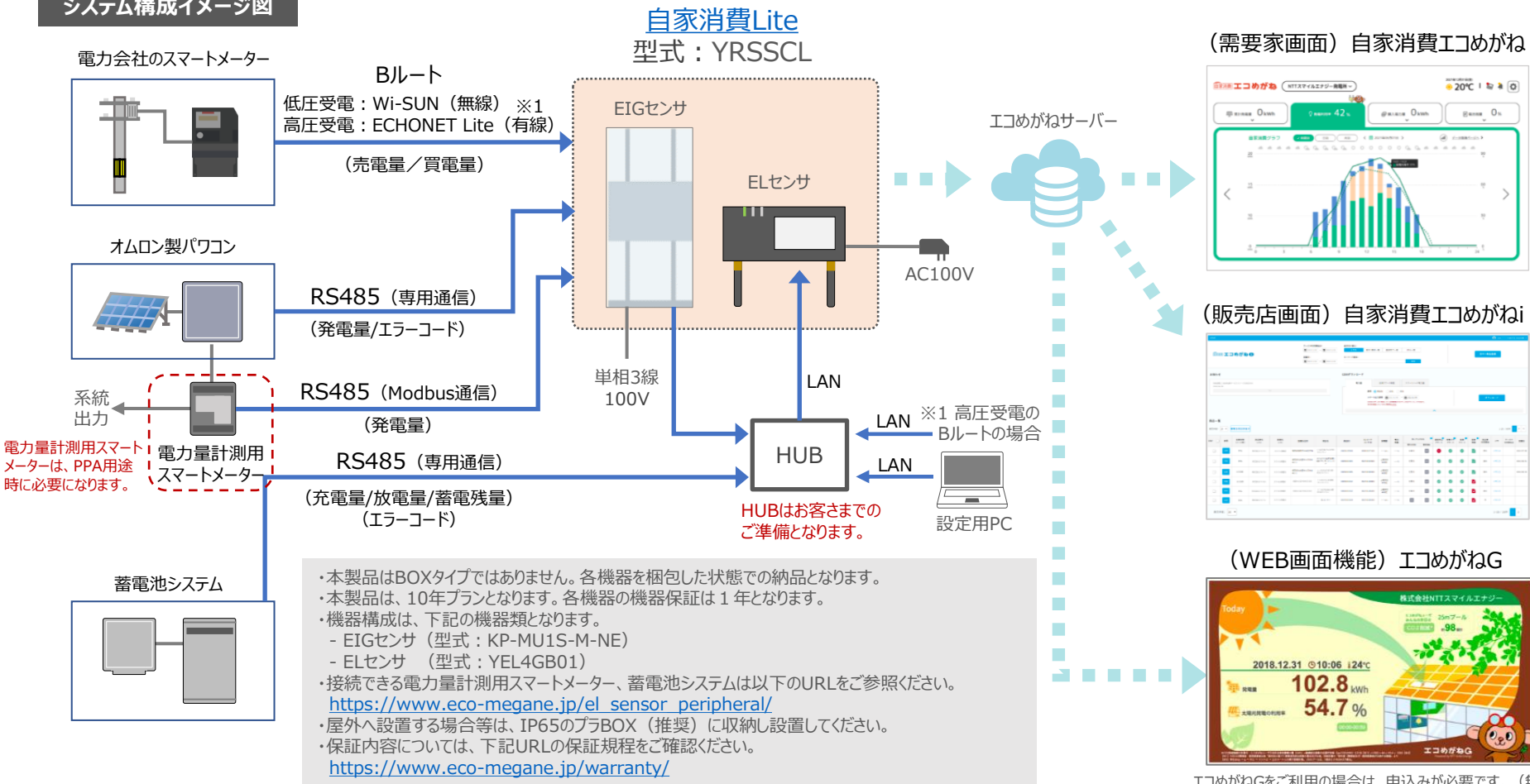


エコめがねGをご利用の場合は、申込みが必要です。（無償）



- ・本製品は、オムロン製パワコンに接続するタイプの自家消費向けエコめがねです。LTE回線を内蔵しており10年間の通信料も製品に含まれています。 ※接続できるパワコンは、対応機器一覧をご確認ください。 https://www.eco-megane.jp/jsl_pcs/
- ・計測容量：パワコンの接続台数は6台（単相パワコン5.5kWの場合は33kW）までとなります。
- ・計測内容：電力会社スマートメーターの売電／買電量、電力量計測用スマートメーターの電力量、接続可能なパワコンの発電量、EIGセンサ／ELセンサ／パワコンが検出したエラーコード、接続可能な蓄電池システムの充放電量、蓄電池が検出したエラーコード
- ・出力制御：出力制御対応のパワコンと接続すれば、出力制御対応も可能です。
 ※契約電力20kW以下であれば、主幹センサを使用することで部分出力制御（逆潮流分だけ出力制御）ができます。ただし主幹センサのデータはエコめがね画面には反映しません。

システム構成イメージ図



エコめがねGをご利用の場合は、申込みが必要です。（無償）

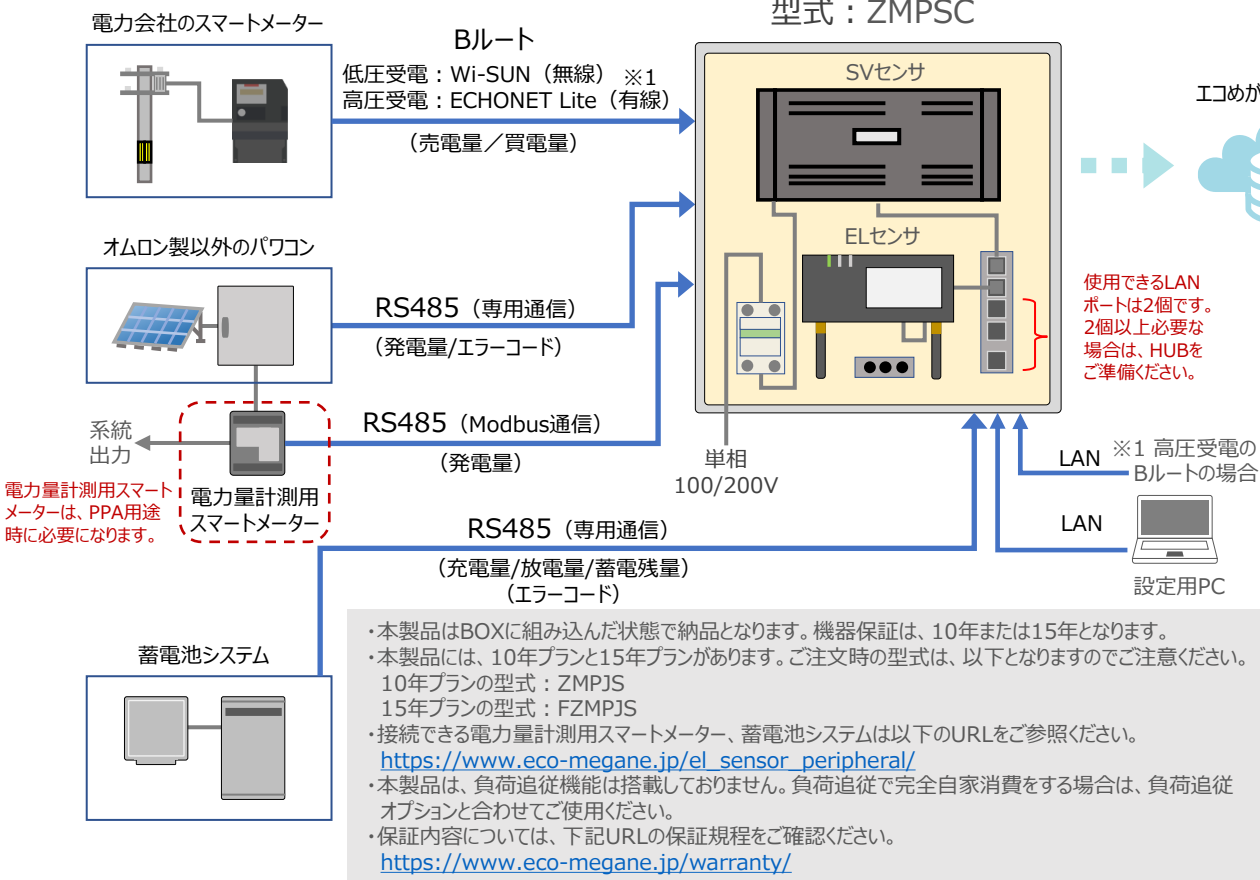
⑦【自家消費・産業】自家消費モバイルパック



- ・本製品は、オムロン製パワコン以外のパワコンに接続するタイプの自家消費向けエコめがねです。BOXタイプでLTE回線を内蔵しており10年間または、15年間の通信料も製品に含まれています。※接続できるパワコンは、対応機器一覧をご確認ください。https://www.eco-megane.jp/mc_pcs/
- ・計測容量：パワコンの接続台数は9台までとなります。※機種により接続できる台数が異なりますのでご注意ください。
- ・計測内容：電力会社スマートメーターの売電／買電量、電力量計測用スマートメーターの電力量、接続可能なパワコンの発電量、SVセンサ／ELセンサ／パワコンが検出したエラーコード、接続可能な蓄電池システムの充放電量、蓄電池が検出したエラーコード
- ・出力制御：各パワコンメーカーの出力制御機器と通信環境が別途必要となります。使用できる出力制御ユニットは以下のURLをご確認ください。https://www.eco-megane.jp/download_connection_service_unit/ ※モバイルパックマルチコネクットの欄と同じ機器が使えます。ただし、つながるアラカートの利用はできません。）

システム構成イメージ図

自家消費モバイルパック 型式：ZMPSC

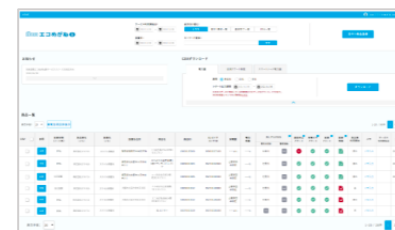


・本製品はBOXに組み込んだ状態で納品となります。機器保証は、10年または15年となります。
 ・本製品には、10年プランと15年プランがあります。ご注文時の型式は、以下となりますのでご注意ください。
 10年プランの型式：ZMPJS
 15年プランの型式：FZMPJS
 ・接続できる電力量計測用スマートメーター、蓄電池システムは以下のURLをご参照ください。
https://www.eco-megane.jp/el_sensor_peripheral/
 ・本製品は、負荷追従機能は搭載していません。負荷追従で完全自家消費をする場合は、負荷追従オプションと合わせてご使用ください。
 ・保証内容については、下記URLの保証規程をご確認ください。
<https://www.eco-megane.jp/warranty/>

(需要家画面) 自家消費エコめがね



(販売店画面) 自家消費エコめがね



(WEB画面機能) エコめがねG



エコめがねGをご利用の場合は、申込みが必要です。(無償)

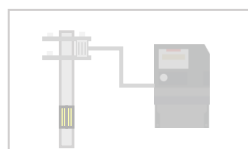


- ・本製品は、パソコンのメーカー/機種に関係なく発電電力量をCTで計測するタイプの全量売電向けエコめがねです。BOXタイプでLTE回線を内蔵しており10年間の通信料も製品に含まれています。
 - ・計測容量：単相3線式（100V）の場合は60kW以下、三相3線式（200V）の場合は120kW以下となります。
 - ・計測内容：CT計測による発電量、SVセンサ/KMセンサが検出したエラーコード
 - ・出力制御は、各パソコンメーカーの出力制御機器と通信環境が別途必要となります。
- ※出力制御機器によっては つながるアラカルト がご利用できます。対応機器一覧をご確認ください。

システム構成イメージ図

全量モバイルパック2 型式：ZMPKM

電力会社のスマートメーター



単相3線の場合、1回路あたり
20kW以下となります。
三相3線の場合、1回路あたり
40kW以下となります。

CT計測（1回路）
（発電量）



単相3線の場合、2回路使用時は
合計40kW以下となります。
三相3線の場合、2回路使用時は
合計80kW以下となります。

CT計測（2回路）
（発電量）

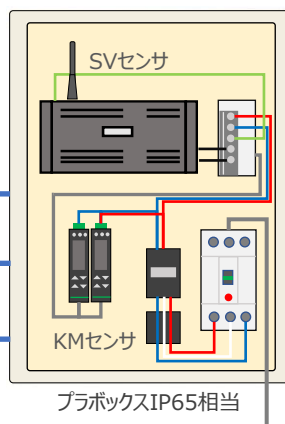


単相3線の場合、3回路使用時は
合計60kW以下となります。
三相3線の場合、3回路使用時は
合計120kW以下となります。

CT計測（3回路）
（発電量）



パソコンメーカー/機種は問いません。
ただし、三相3線/4線式
(400V/420V/440V/480V)
については、非対応となります。



単相3線100/200V
三相3線100～240V

CT（KMセンサ用）
ならびにCTケーブルは
専用品となります。



（需要家画面）エコめがね



（販売店画面）エコめがね



- ・本製品はBOXに組み込んだ状態で納品となります。機器保証は10年となります。CTおよびCTケーブルは含まれておりません。
- ・本製品は、10年プランとなります。
- ・本製品では以下の「つながる」オプションがご利用できます。
 - ◆つながるアラカルト「出力制御」については、以下のURLをご確認ください。
<https://www.eco-megane.jp/partner/om/detail/7>
対象の出力制御ユニット
https://www.eco-megane.jp/download_connection_service_unit/
 - ◆つながるアラカルト「遠隔監視カメラ」については、以下のURLをご確認ください。
<https://www.eco-megane.jp/partner/om/detail/8>

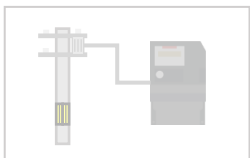
- ・施工方法はダウンロードページより「全量モバイルパック2 施工・取扱説明書」をダウンロードしてご覧ください。
<https://www.eco-megane.jp/partner/support/download/>
- ・保証内容については、下記URLの保証規程をご確認ください。
<https://www.eco-megane.jp/warranty/>
- ・エコめがね/エコめがねの画面と自家消費エコめがね/自家消費エコめがねの画面は統合はできません。別々の管理画面となります。ご注意ください。



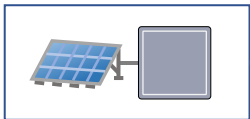
- ・本製品は2023年1月をもって販売終了となりました。
- ・本製品は、パナソニック製単相パワコンに接続するタイプの全量売電向けエコめがねです。BOXタイプで、LTE回線を内蔵しており10年間の通信料も製品に含まれています。 ※接続できるパワコンは、[対応機器一覧](#)をご確認ください。
- ・計測容量：パワコンの接続台数は9台までとなります。 ※機種により接続できる台数が異なりますのでご注意ください。
- ・計測内容：接続可能なパワコンの発電量、SVセンサ/パワコンが検出したエラーコード
- ・出力制御：出力制御対応のパワコンと接続すれば、出力制御対応も可能です。

システム構成イメージ図

電力会社のスマートメーター



パナソニック製のパワコン

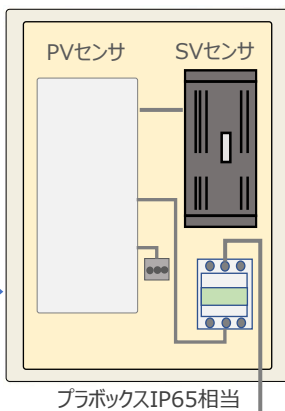


RS485 (専用通信)
(発電量/エラーコード)

接続できるパワコン最大9台まで接続可能ですが、パワコンの機種、周辺機器の仕様によって台数が制限される場合があります。対応機種と接続台数は以下のURLをご参照ください。
https://www.eco-megane.jp/zmppps_pcs/

通信ケーブルはパナソニック製の専用ケーブルとなります。自作する場合は「モバイルパックPSパワーコンディショナー-SVセンサ間通信ケーブル加工マニュアル」をご確認ください。
<https://www.eco-megane.jp/partner/support/download/>

全量モバイルパックPS 型式：ZMPPS



単相3線
100/200V

エコめがねサーバー



(需要家画面) エコめがね



(販売店画面) エコめがねi



- ・本製品はBOXに組み込んだ状態で納品となります。機器保証は10年となります。
- ・本製品は、10年プランとなります。

- ・本製品では以下の「つながる」オプションがご利用できます。
 - ◆つながるアラカルト「遠隔監視カメラ」については、以下のURLをご確認ください。
<https://www.eco-megane.jp/partner/om/detail/8>
- ・出力制御対象の発電設備は、設置予定、または設置済みの出力制御ユニットのメーカー名・型式の届出が必要となる場合があります。全量モバイルパックPSを導入された場合は以下のようにご記入ください。
パナソニック社製 VBPW276

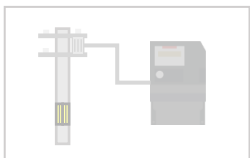
- ・エコめがね機器設置が可能かを事前に「[全量向け]事前チェックシート」よりご確認をお願いします。
https://www.eco-megane.jp/file/checklist_z_ver5.pdf
- ・施工方法はダウンロードページより「全量モバイルパックPS取扱・施工説明書」をダウンロードしてご覧ください。
<https://www.eco-megane.jp/partner/support/download/>
- ・保証内容については、下記URLの保証規程をご確認ください。
<https://www.eco-megane.jp/warranty/>
- ※モバイルパックPS内蔵の「電力検出ユニット」については、製造元メーカー(パナソニック社)の保証規定に準じます。
- ・エコめがね/エコめがね i の画面 と 自家消費エコめがね/自家消費エコめがねiの画面は統合はできません。別々の管理画面となります。ご注意ください。



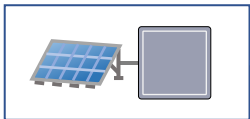
- ・本製品は、オムロン製パワコンに接続するタイプの全量売電向けエコめがねです。BOXタイプで、LTE回線を内蔵しており10年間の通信料も製品に含まれています。 ※接続できるパワコンは、**対応機器一覧**をご確認ください。
- ※オムロン製三相パワコンと新電元製三相パワコンの接続が可能です。（ただし、オムロン製／新電元とも三相パワコンは生産終了しております。）
- ・計測容量：パワコンの接続台数は12台までとなります。 ※機種により接続できる台数が異なりますのでご注意ください。
- ・計測内容：接続可能なパワコンの発電量、EIGセンサ／パワコンが検出したエラーコード
- ・出力制御：出力制御対応のパワコンと接続すれば、出力制御対応も可能です。

システム構成イメージ図

電力会社のスマートメーター



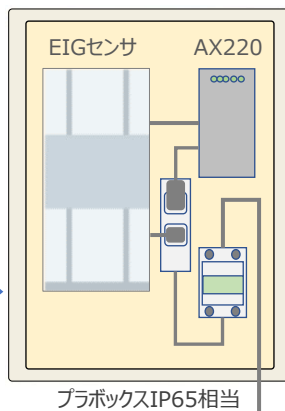
オムロン製のパワコン



RS485（専用通信）
（発電量/エラーコード）

通信ケーブルはオムロン製の専用ケーブルとなります。

全量モバイルパックRS 型式：ZMPRS



単相2線
100V

三相パワコンを使用する場合は
低圧電灯契約も必要となります。

エコめがねサーバー



（需要家画面）エコめがね



（販売店画面）エコめがねi



接続できるパワコン最大12台まで接続可能ですが、パワコンの機種、周辺機器の仕様によって台数が制限される場合があります。対応機種と接続台数は以下のURLをご参照ください。
https://www.eco-megane.jp/zmprs_pcs/

- ・本製品はBOXに組み込んだ状態で納品となります。機器保証は10年となります。
- ・本製品は、10年プラン、レンタルプラン（※1ヶ月単位、最低利用期間1年）がございます。ご注文時にご確認ください。
- ・本製品では以下の「つながる」オプションがご利用できます。
 - ◆つながるアラカルト「遠隔監視カメラ」については、以下のURLをご確認ください。
<https://www.eco-megane.jp/partner/om/detail/8>
- ・出力制御対象の発電設備は、設置予定、または設置済みの出力制御ユニットのメーカー名・型式の届出が必要となる場合があります。全量モバイルパックRSを導入された場合は以下のご記入ください。
NTTスマイルエナジー製 KP-MU1F-NE

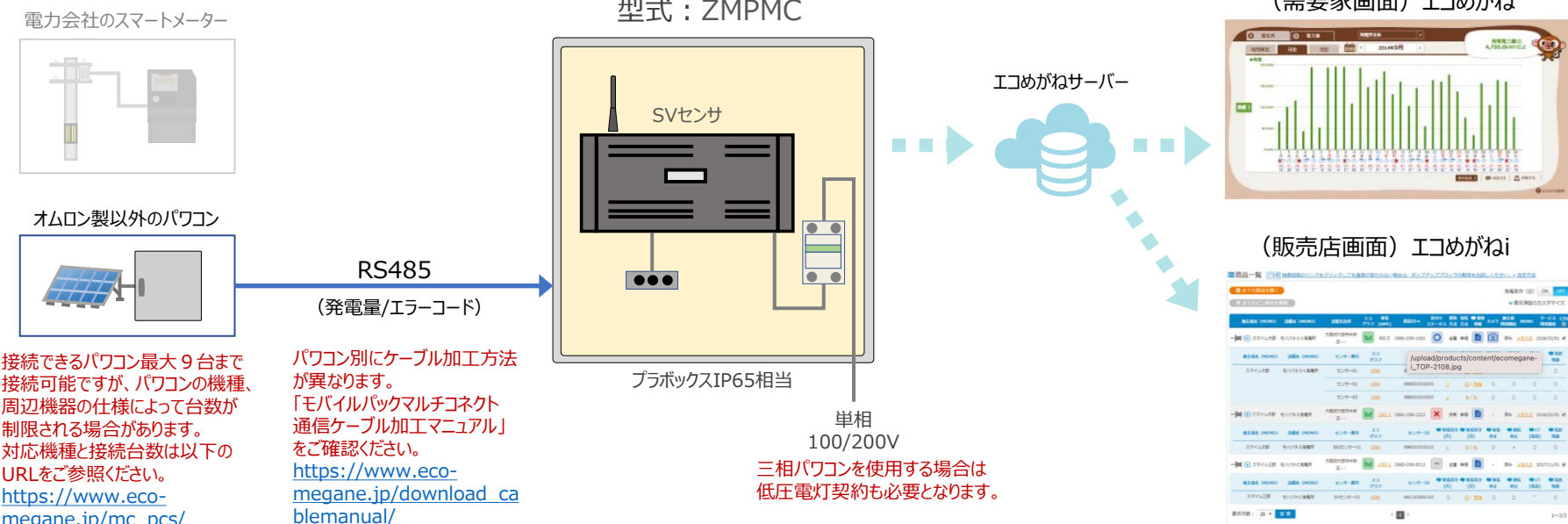
- ・エコめがね機器設置が可能かを事前に「【全量向け】事前チェックシート」より確認をお願いします。
https://www.eco-megane.jp/file/checklist_z_ver5.pdf
- ・施工方法は製品の出荷時期により異なります。ダウンロードページより「全量モバイルパックRS取扱・施工説明書」をダウンロードしてご覧ください。
<https://www.eco-megane.jp/partner/support/download/>
- ・保証内容については、下記URLの保証規程をご確認ください。
<https://www.eco-megane.jp/warranty/>
- ・エコめがね／エコめがねiの画面と 自家消費エコめがね／自家消費エコめがねiの画面は統合はできません。別々の管理画面となります。ご注意ください。



- ・本製品は、オムロン製パワコン以外のパワコンに接続するタイプの全量売電向けエコめがねです。BOXタイプで、LTE回線を内蔵しており10年間の通信料も製品に含まれています。 ※接続できるパワコンは、[対応機器一覧](#)をご確認ください。
- ・計測容量：パワコンの接続台数は9台までとなります。 ※機種により接続できる台数が異なりますのでご注意ください。
- ・計測内容：接続可能なパワコンの発電量、SVセンサ／パワコンが検出したエラーコード
- ・出力制御：各パワコンメーカーの出力制御機器と通信環境が別途必要となります。
 ※出力制御機器によっては つながるアラカルト がご利用できます。 [対応機器一覧](#)をご確認ください。

システム構成イメージ図

全量モバイルパックマルチコネク 型式：ZMPMC



- ・本製品はBOXに組み込んだ状態で納品となります。機器保証は10年となります。
- ・本製品は、10年プラン、レンタルプラン（※1ヶ月単位、最低利用期間1年）がございます。ご注文時にご確認ください。
- ・本製品では以下の「つながる」オプションがご利用できます。
 - ◆つながるアラカルト「出力制御」については、以下のURLをご確認ください。
<https://www.eco-megane.jp/partner/om/detail/7>
 対象の出力制御ユニット
https://www.eco-megane.jp/download_connection_service_unit/
 - ◆つながるアラカルト「遠隔監視カメラ」については、以下のURLをご確認ください。
<https://www.eco-megane.jp/partner/om/detail/8>

- ・エコめがね機器設置が可能かを事前に「【全量向け】事前チェックシート」よりご確認をお願いします。
https://www.eco-megane.jp/file/checklist_z_ver5.pdf
- ・施工方法はダウンロードページより「全量モバイルパックマルチコネク施工・取扱説明書」をダウンロードしてご覧ください。
<https://www.eco-megane.jp/partner/support/download/>
- ・保証内容については、下記URLの保証規程をご確認ください。
<https://www.eco-megane.jp/warranty/>
- ・エコめがね／エコめがねiの画面と 自家消費エコめがね／自家消費エコめがねiの画面は統合はできません。別々の管理画面となります。ご注意ください。