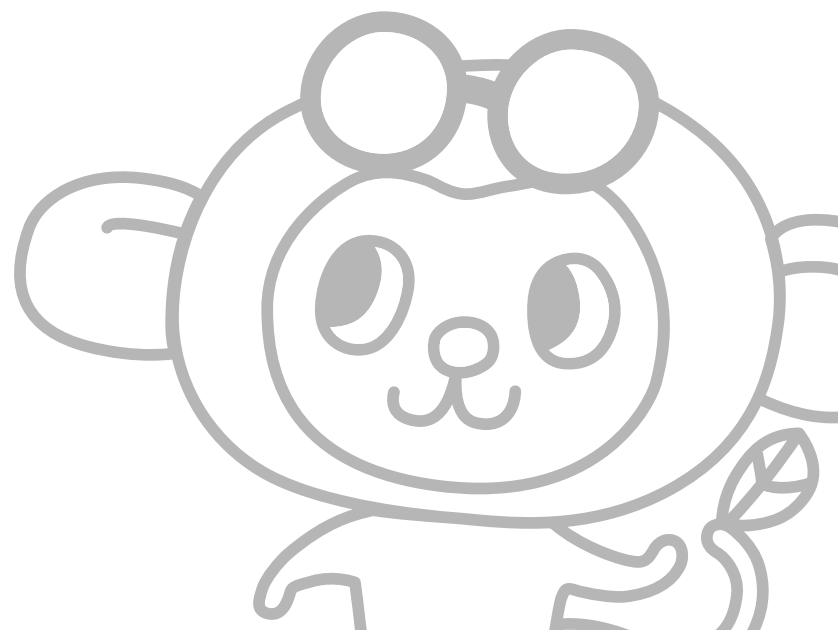


【逆潮流なし】〈自家消費RSプラス版〉 オムロン単相パワコンKPW2 選定ガイド

エコめがね完全自家消費パワコンセット構成

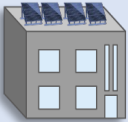


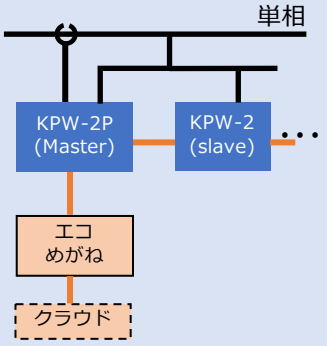
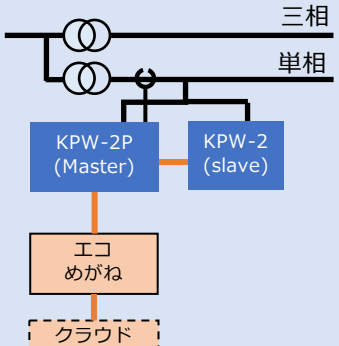
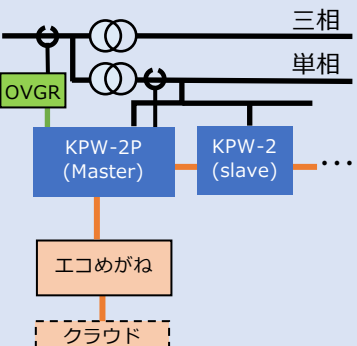
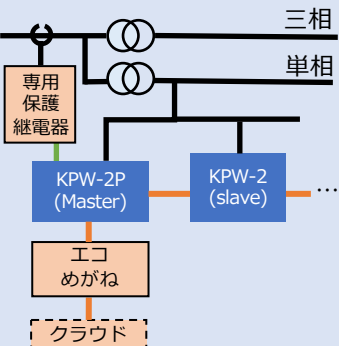
Ver.1.0



注) 記載内容／表現は、変更することがございます。



- ・ 低圧、小規模・中規模高圧など、施設に合わせた様々なシステム構成が可能です。

受電契約	低圧		高圧		
システム容量	49.5kW以下		10kW以下	10kW以上 10kW以上	
需要家さま 業種例	診療所・保育園		コンビニ	スーパー	
					
制御範囲	単相		単相	三相	
構成	 <p>単相</p> <p>詳細①⑥</p>		 <p>三相 単相</p> <p>詳細⑤</p>	 <p>三相 単相</p> <p>OVGR</p> <p>詳細③</p>	 <p>三相 単相</p> <p>専用保護継電器</p> <p>詳細②/④</p>

注) 高圧受電の場合、単相（電灯）トランスの容量により接続できるパワコン台数が決まります。
受電設備構成をご確認の上、本選定ガイドをご参考にシステム構成をご検討ください。



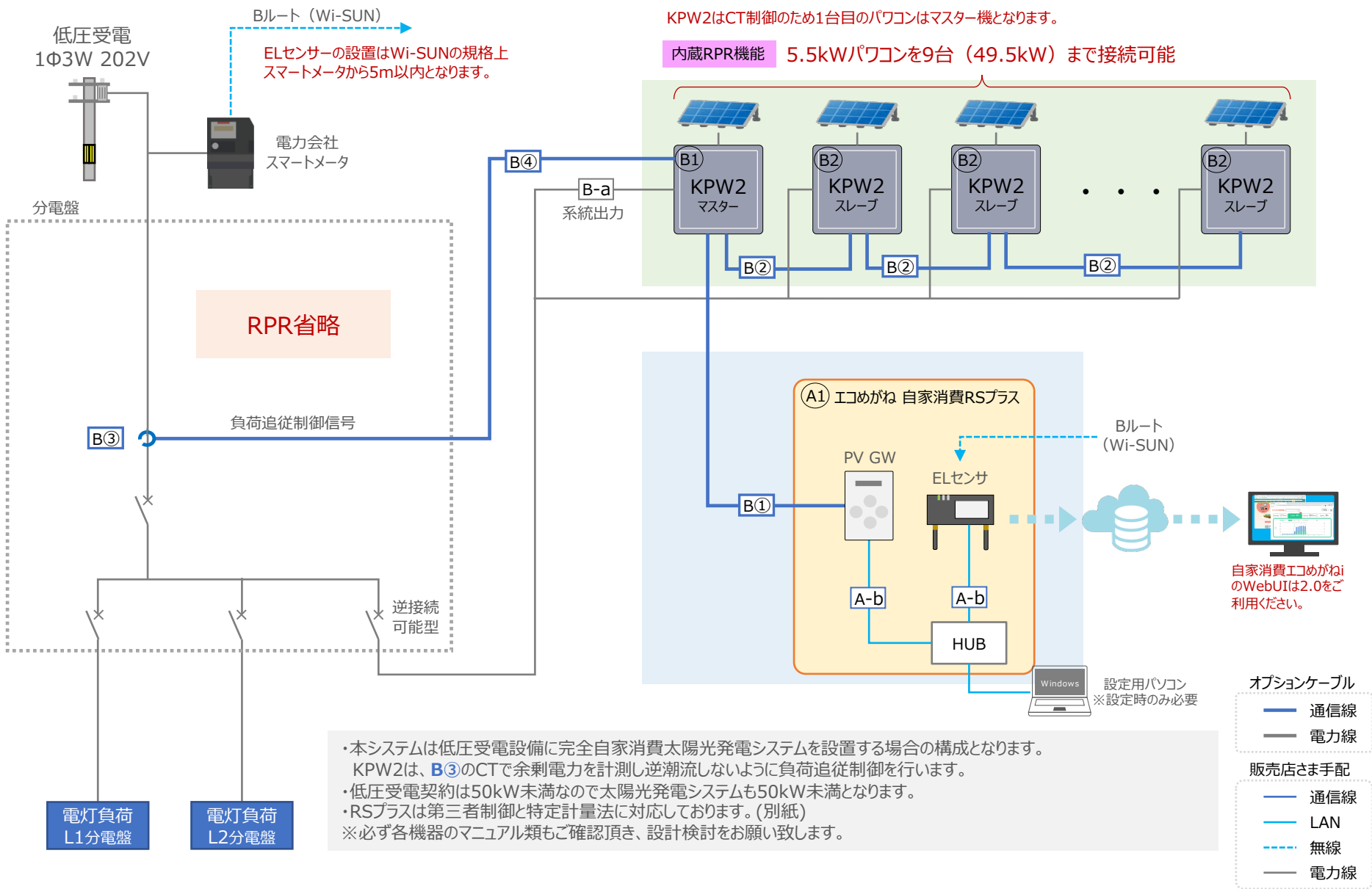
- ・本資料は、完全自家消費用パソコン（KPW2）とエコめがね自家消費RSプラスとの接続構成を記載したものです。
- ・パソコンのシステム構成は、受電設備／負荷追従制御方法により異なります。システムの特長をご確認の上ご検討ください。

- 単相制御：CTセンサーで単相（電灯）負荷の消費に合わせて負荷追従制御します。
- 三相制御：専用保護継電器で単相（電灯）／三相（動力）負荷の消費に合わせて負荷追従制御します。

受電設備	特長	制御方法	エコめがね	No(ページ)
低圧受電	低圧契約のため最大49.5kWまでのシステム マスター機（1台）＋スレーブ機（0～8台）構成	単相制御	自家消費RSプラス	① (P4)
高圧受電	単相側で余剰ができた分は三相負荷へ回り込む 最大66kWまでのシステム マスター／スレーブ機（1台）＋スレーブ機（0～11台）構成	三相制御	自家消費RSプラス	② (P6)
	単相負荷で自家消費、又は既設のOVGRを使用したい場合などの 最大66kWまでのシステム マスター機（1台）＋スレーブ機（0～11台）構成	単相制御	自家消費RSプラス	③ (P8)
	三相負荷へ回り込むシステムでOVGRを省略したい 10kW以下までのシステム マスター／スレーブ機（1台）＋スレーブ機（0～1台）	三相制御	自家消費RSプラス	④ (P10)
	OVGR/RPRを省略したい10kW以下のシステム マスター機（1台）＋スレーブ機（0～1台）	単相制御	自家消費RSプラス	⑤ (P12)

※ 上記システム以外の構成の場合は、別途ご相談ください。

※ 各機器の施工マニュアルも合わせてご確認ください。



注) 機器用の電源、アース線等は記載していません。



・本システムのエコめがね、パソコン関連でNSEよりご提供できる機器一覧となります。(販売店さま手配部材情報は別紙をご参照ください。)

	名称	型式	必要数	備考
	エコめがね自家消費RSプラス10年プランパソコンセット	※型式はございません。 ※パソコン構成・台数／保守内容によりセット内容が変わります。	1式	ご発注時にパソコン構成・台数／保守内容でお選びください。
【 パソコンセットに含まれる機器 (内訳) 】				
A1	エコめがね自家消費RSプラス10年プラン	ZPVSC	1セット	エコめがねのみご発注の場合は、この型式となります。
B1	完全自家消費型PCS 単相5.5kW マスター機 (10/15年保守 一般/重塩害タイプ)	KPW-A55-2PJ4 重塩害タイプ：-2SPJ4	1台	低圧の場合、単相制御となるためマスター機が必要です。 パソコンは最大9台(49.5kW)まで接続できます。 必要容量に応じてマスター機1台+スレーブ機の台数を決定してください。
B2	完全自家消費型PCS 単相5.5kW スレーブ機 (10/15年保守 一般/重塩害タイプ)	KPW-A55-2J4 重塩害タイプ：-2SJ4	0~8台	
【 パソコンセットに必要な専用ケーブル 】				
B①	パソコン・計測ユニット間通信ケーブル (1.5m,3m,5m,15m,30m,50m)	KP-CH-B8VG □□S □□：015(1.5m)、03(3m)、05(5m)、15(15m)、30(30m)、50(50m)	1本	
B②	PCS間通信ケーブル(屋外用) (5m,15m,30m,50m)	KP-SW1-CC-OD-□□ □□：05(5m)、15(15m)、30(30m)、50(50m)	0~8本	パソコンの台数 -1本 必要となります。
【 単相制御に必要な部材 】				
B③	主幹/外部発電機用電流センサ(絶縁型) (35.5mm)	KP-CT-S35AC100A	1本	KPW2のCTは35.5mmのみとなります。
B④	主幹電流センサーケーブル(絶縁型) (15m,30m)	KP-CHI-C4VB□□S2 □□：15(15m)、30(30m)	1本	
【 PPAに必要な部材 】				
A2	発電計測用スマートメータ	別紙参照	1台	PPA用途時のみ必要となります。

・ご参照頂きたいマニュアル類

- エコめがね「自家消費RSプラス 施工・取扱説明書 Ver.XX」

<https://www.eco-megane.jp/partner/support/download/> のダウンロードサイトより 自家消費RSへ移動して頂き必要なマニュアルをダウンロードしてください。

- パワーコンディショナの施工マニュアル「[A] 低圧完全自家消費システム」

https://socialsolution.omron.com/jp/ja/products_service/energy/product/kp/kpw2.html のURLより 資料ダウンロード → 施工マニュアルへ入って頂き必要なマニュアルをダウンロードしてください。

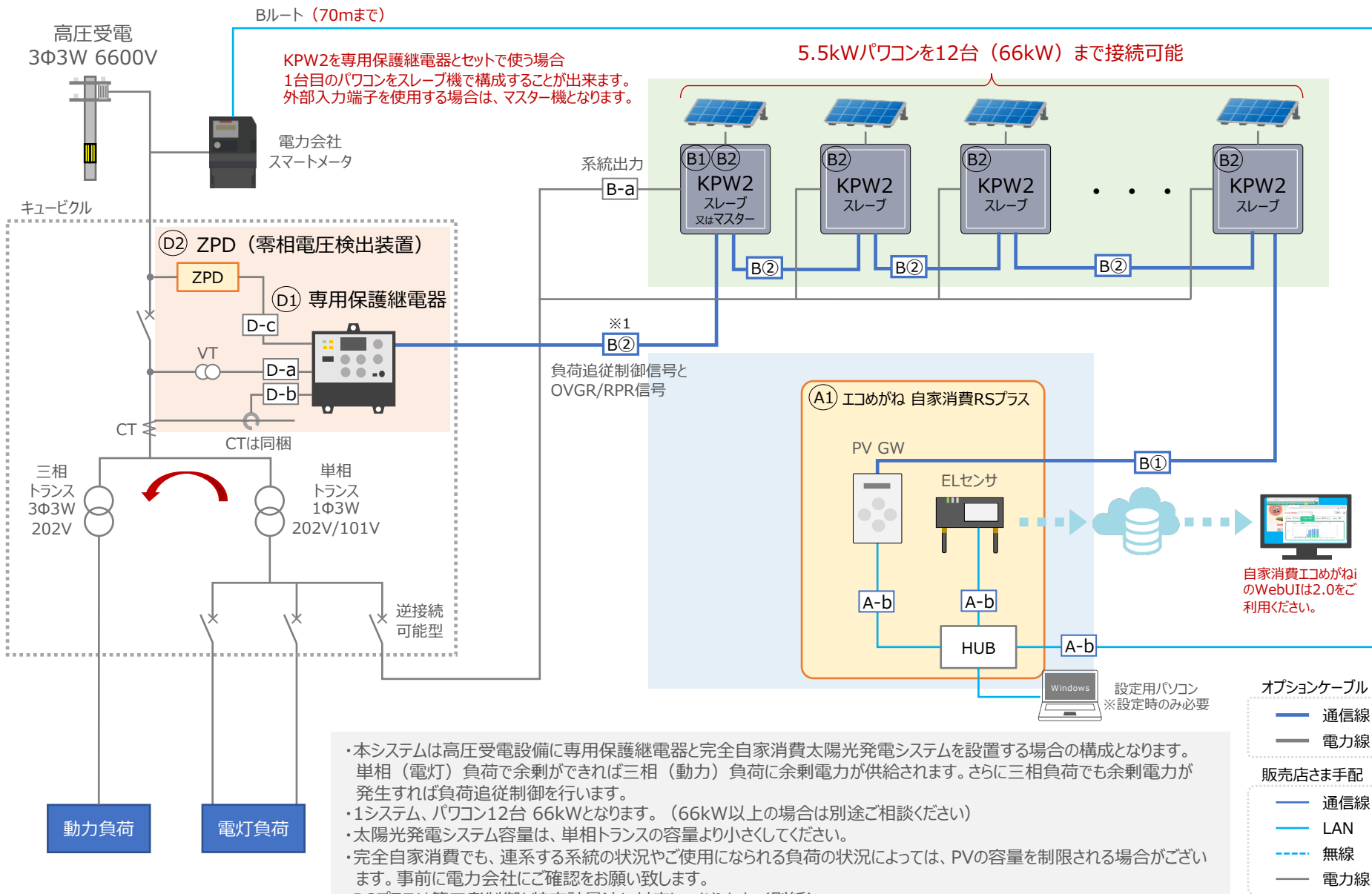
- 系統連系記入例「記入例_完全自家消費_低圧受電」

上記URLより 資料ダウンロード → 系統連系資料の「KPW-A-2 系統連系記入例(一括ダウンロード用)」をダウンロード頂き申請する電力会社から入手ください。

②【高圧受電】 KPW2 (三相制御)

単相側で余剰ができた分は三相負荷へ回り込む
最大66kWまでのシステム

システム図



- ・本システムは高圧受電設備に専用保護継電器と完全自家消費太陽光発電システムを設置する場合の構成となります。単相（電灯）負荷で余剰ができれば三相（動力）負荷に余剰電力が供給されます。さらに三相負荷でも余剰電力が発生すれば負荷追従制御を行います。
- ・1システム、パソコン12台 66kWとなります。（66kW以上の場合は別途ご相談ください）
- ・太陽光発電システム容量は、単相トランスの容量より小さくしてください。
- ・完全自家消費でも、連系する系統の状況やご使用になられる負荷の状況によっては、PVの容量を制限される場合がございます。事前に電力会社にご確認をお願い致します。
- ・RSプラスは第三者制御と特定計量法に対応しております。（別紙）

※必ず各機器のマニュアル類もご確認頂き、設計検討をお願い致します。

注) 機器用の電源、アース線等は記載しておりません。



・本システムのエコめがね、パワコン関連でNSEよりご提供できる機器一覧となります。(販売店さま手配部材情報は別紙をご参照ください。)

	名称	型式	必要数	備考
	エコめがね自家消費RSプラス10年プランパワコンセット	※型式はございません。 ※パワコン構成・台数／保守内容によりセット内容が変わります。	1式	ご発注時にパワコン構成・台数／保守内容でお選びください。
【パワコンセットに含まれる機器 (内訳)】				
A1	エコめがね自家消費RSプラス10年プラン	ZPVSC	1セット	エコめがねのみご発注の場合は、この型式となります。
B1	完全自家消費型PCS 単相5.5kW マスター機 (10/15年保守 一般/重塩害タイプ)	KPW-A55-2PJ4 重塩害タイプ: -2SPJ4	0~1台	高圧の場合、1システムでパワコンは最大12台(66kWh)まで接続できます。 本システムではスレーブ機のみ構成も可能です。 必要容量に応じてマスター機の有無、パワコン台数を決定してください。
B2	完全自家消費型PCS 単相5.5kW スレーブ機 (10/15年保守 一般/重塩害タイプ)	KPW-A55-2J4 重塩害タイプ: -2SJ4	0~12台	
【パワコンセットに必要な専用ケーブル】				
B①	パワコン・計測ユニット間通信ケーブル (1.5m,3m,5m,15m,30m,50m)	KP-CH-B8VG □□S □□: 015(1.5m), 03(3m), 05(5m), 15(15m), 30(30m), 50(50m)	1本	
B②	PCS間通信ケーブル (屋外用) (5m,15m,30m,50m)	KP-SW1-CC-OD-□□ □□: 05(5m), 15(15m), 30(30m), 50(50m)	0~11本	パワコンの台数 -1 本必要となります。
【三相制御に必要な部材】				
D1	専用保護一体型継電器	KP-PRRV-CPC	1台	
D2	ZPD/ 零相電圧検出器セット	VOC-1MS2-1	1セット	OVGR機能に必要になります。
B② ※1	PCS間通信ケーブル (屋外用) (5m,15m,30m,50m)	KP-SW1-CC-OD-□□ 又は 自作品 □□: 05(5m), 15(15m), 30(30m), 50(50m)	1本	50mを超える場合は自作品でも可能です。 最大200mとなります。
【PPAに必要な部材】				
A2	発電計測用スマートメータ	別紙参照	1台	PPA用途時のみ必要となります。

・ご参照頂きたいマニュアル類

- エコめがね「自家消費RSプラス 施工・取扱説明書 Ver.XX」

<https://www.eco-megane.jp/partner/support/download/> のダウンロードサイトより 自家消費RSへ移動して頂き必要なマニュアルをダウンロードしてください。

- パワーコンディショナの施工マニュアル「[D] 高圧完全自家消費システム (専用保護継電器)」

https://socialsolution.omron.com/jp/ja/products_service/energy/product/kp/kpw2.html のURLより 資料ダウンロード → 施工マニュアルへ入って頂き必要なマニュアルをダウンロードしてください。

- 系統連系記入例「記入例_完全自家消費_高圧受電 (専用保護継電器)」

上記URLより 資料ダウンロード → 系統連系資料の「KPW-A-2 系統連系記入例 (一括ダウンロード用)」をダウンロード頂き申請する電力会社から入手ください。



・本システムのエコめがね、パワコン関連でNSEよりご提供できる機器一覧となります。(販売店さま手配部材情報は別紙をご参照ください。)

	名称	型式	必要数	備考
	エコめがね自家消費RSプラス10年プランパワコンセット	※型式はございません。 ※パワコン構成・台数/保守内容によりセット内容が変わります。	1式	ご発注時にパワコン構成・台数/保守内容でお選びください。
【パワコンセットに含まれる機器 (内訳)】				
A1	エコめがね自家消費RSプラス10年プラン	ZPVSC	1セット	エコめがねのみご発注の場合は、この型式となります。
B1	完全自家消費型PCS 単相5.5kW マスター機 (10/15年保守 一般/重塩害タイプ)	KPW-A55-2PJ4 重塩害タイプ: -2SPJ4	1台	高圧の場合、1システムでパワコンは最大12台(66kWh)まで接続できます。 単相制御となるためマスター機が必要です。 必要容量に応じてマスター機1台+スレーブ機の台数を決定してください。
B2	完全自家消費型PCS 単相5.5kW スレーブ機 (10/15年保守 一般/重塩害タイプ)	KPW-A55-2J4 重塩害タイプ: -2SJ4	0~11台	
【パワコンセットに必要な専用ケーブル】				
B①	パワコン・計測ユニット間通信ケーブル (1.5m,3m,5m,15m,30m,50m)	KP-CH-B8VG □□S □□: 015(1.5m), 03(3m), 05(5m), 15(15m), 30(30m), 50(50m)	1本	
B②	PCS間通信ケーブル (屋外用) (5m,15m,30m,50m)	KP-SW1-CC-OD-□□ □□: 05(5m), 15(15m), 30(30m), 50(50m)	0~11本	パワコンの台数 -1 本必要となります。
【単相制御に必要な部材】				
B③	主幹/外部発電機用電流センサ (絶縁型) (35.5mm)	KP-CT-S35AC100A	1本	KPW2のCTは35.5mmのみとなります。
B④	主幹電流センサーケーブル (絶縁型) (15m,30m)	KP-CHI-C4VB□□S2 □□: 15(15m), 30(30m)	1本	
【PPAに必要な部材】				
A2	発電計測用スマートメータ	別紙参照	1台	PPA用途時のみ必要となります。

・ご参照頂きたいマニュアル類

- エコめがね「自家消費RSプラス 施工・取扱説明書 Ver.XX」

<https://www.eco-megane.jp/partner/support/download/> のダウンロードサイトより 自家消費RSへ移動して頂き必要なマニュアルをダウンロードしてください。

- パワーコンディショナの施工マニュアル「[B] 高圧完全自家消費システム (CT)」

https://socialsolution.omron.com/jp/ja/products_service/energy/product/kp/kpw2.html のURLより 資料ダウンロード → 施工マニュアルへ入って頂き必要なマニュアルをダウンロードしてください。

- 系統連系記入例「記入例_完全自家消費_高圧受電(回)(CT)」

上記URLより 資料ダウンロード → 系統連系資料の「KPW-A-2 系統連系記入例 (一括ダウンロード用)」をダウンロード頂き申請する電力会社から入手ください。

④【高圧受電】 KPW2 (三相制御)

三相負荷へ回り込むシステムでOVGRを省略したい
10kW以下までのシステム

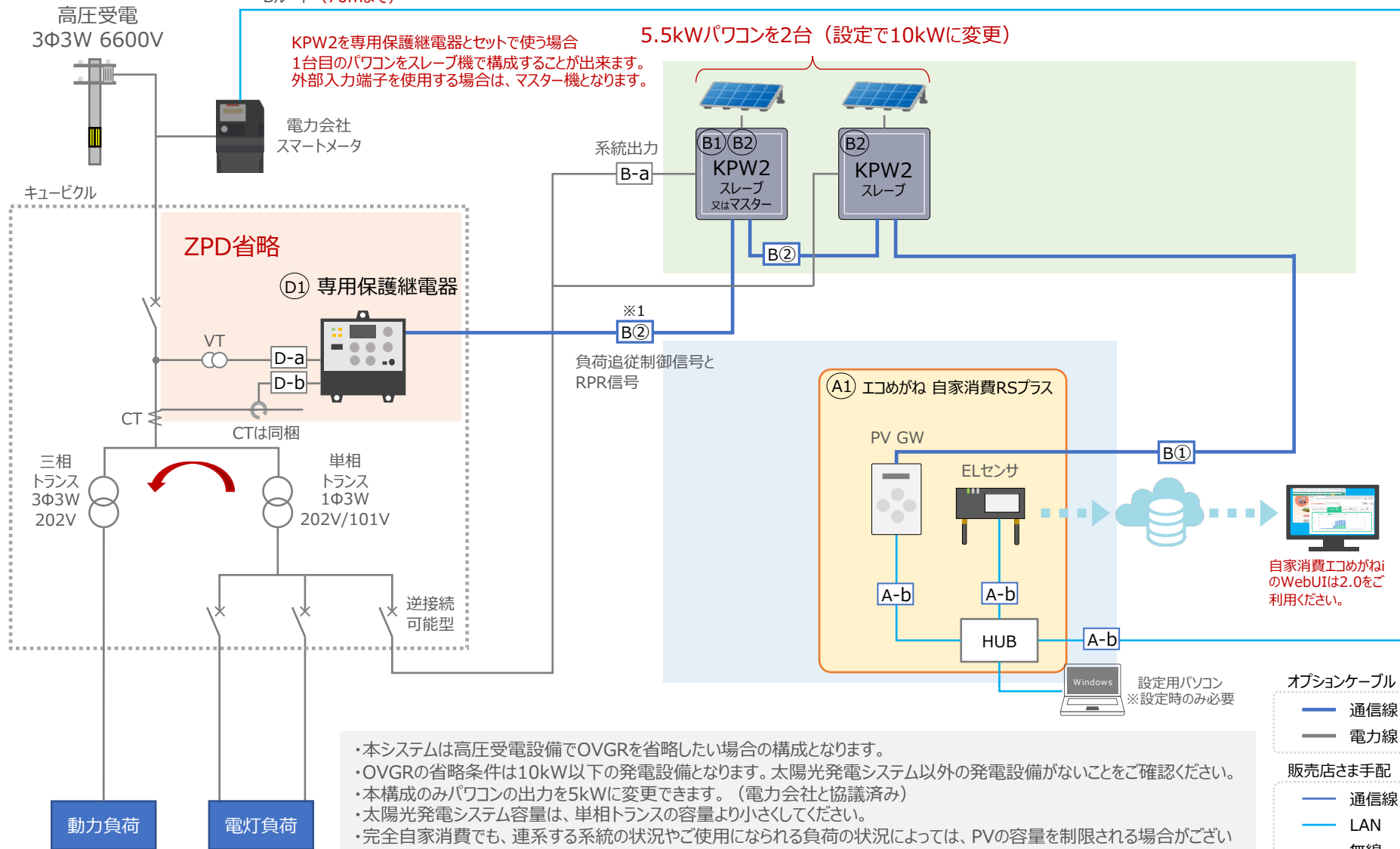
システム図



ブルーート (70mまで)

KPW2を専用保護継電器とセットで使う場合
1台目のパソコンをスレーブ機で構成することができます。
外部入力端子を使用する場合は、マスター機となります。

5.5kWパソコンを2台 (設定で10kWに変更)



- ・本システムは高圧受電設備でOVGRを省略したい場合の構成となります。
 - ・OVGRの省略条件は10kW以下の発電設備となります。太陽光発電システム以外の発電設備がないことをご確認ください。
 - ・本構成のみパソコンの出力を5kWに変更できます。(電力会社と協議済み)
 - ・太陽光発電システム容量は、単相トランスの容量より小さくしてください。
 - ・完全自家消費でも、連系する系統の状況やご使用になられる負荷の状況によっては、PVの容量を制限される場合がございます。事前に電力会社にご確認をお願い致します。
 - ・RSプラスは第三者制御と特定計量法に対応しております。(別紙)
- ※必ず各機器のマニュアル類もご確認頂き、設計検討をお願い致します。

自家消費エコめがねのWebUIは2.0をご利用ください。

設定用パソコン ※設定時のみ必要

- オプションケーブル
- 通信線
 - 電力線
- 販売店さま手配
- 通信線
 - LAN
 - 無線
 - 電力線

注) 機器用の電源、アース線等は記載しておりません。



・本システムのエコめがね、パワコン関連でNSEよりご提供できる機器一覧となります。(販売店さま手配部材情報は別紙をご参照ください。)

	名称	型式	必要数	備考
	エコめがね自家消費RSプラス10年プランパワコンセット	※型式はございません。 ※パワコン構成・台数／保守内容によりセット内容が変わります。	1式	ご発注時にパワコン構成・台数／保守内容でお選びください。
【パワコンセットに含まれる機器 (内訳)】				
A1	エコめがね自家消費RSプラス10年プラン	ZPVSC	1セット	エコめがねのみご発注の場合は、この型式となります。
B1	完全自家消費型PCS 単相5.5kW マスター機 (10/15年保守 一般/重塩害タイプ)	KPW-A55-2PJ4 重塩害タイプ: -2SPJ4	0~1台	本システムではパワコン2台までの構成になります。 本システムではスレーブ機のみ構成も可能です。 必要容量に応じてマスター機の有無、パワコン台数を決定してください。
B2	完全自家消費型PCS 単相5.5kW スレーブ機 (10/15年保守 一般/重塩害タイプ)	KPW-A55-2J4 重塩害タイプ: -2SJ4	0~2台	
【パワコンセットに必要な専用ケーブル】				
B①	パワコン・計測ユニット間通信ケーブル (1.5m,3m,5m,15m,30m,50m)	KP-CH-B8VG □□S □□: 015(1.5m), 03(3m), 05(5m), 15(15m), 30(30m), 50(50m)	1本	
B②	PCS間通信ケーブル (屋外用) (5m,15m,30m,50m)	KP-SW1-CC-OD-□□ □□: 05(5m), 15(15m), 30(30m), 50(50m)	0~1本	パワコンの台数 -1 本必要となります。
【三相制御に必要な部材】				
D1	専用保護一体型継電器	KP-PRRV-CPC	1台	ZPDは不要となります。
B② ※1	PCS間通信ケーブル (屋外用) (5m,15m,30m,50m)	KP-SW1-CC-OD-□□ 又は 自作品 □□: 05(5m), 15(15m), 30(30m), 50(50m)	1本	50mを超える場合は自作品でも可能です。 最大200mとなります。
【PPAに必要な部材】				
A2	発電計測用スマートメータ	別紙参照	1台	PPA用途時のみ必要となります。

・ご参照頂きたいマニュアル類

- エコめがね「自家消費RSプラス 施工・取扱説明書 Ver.XX」

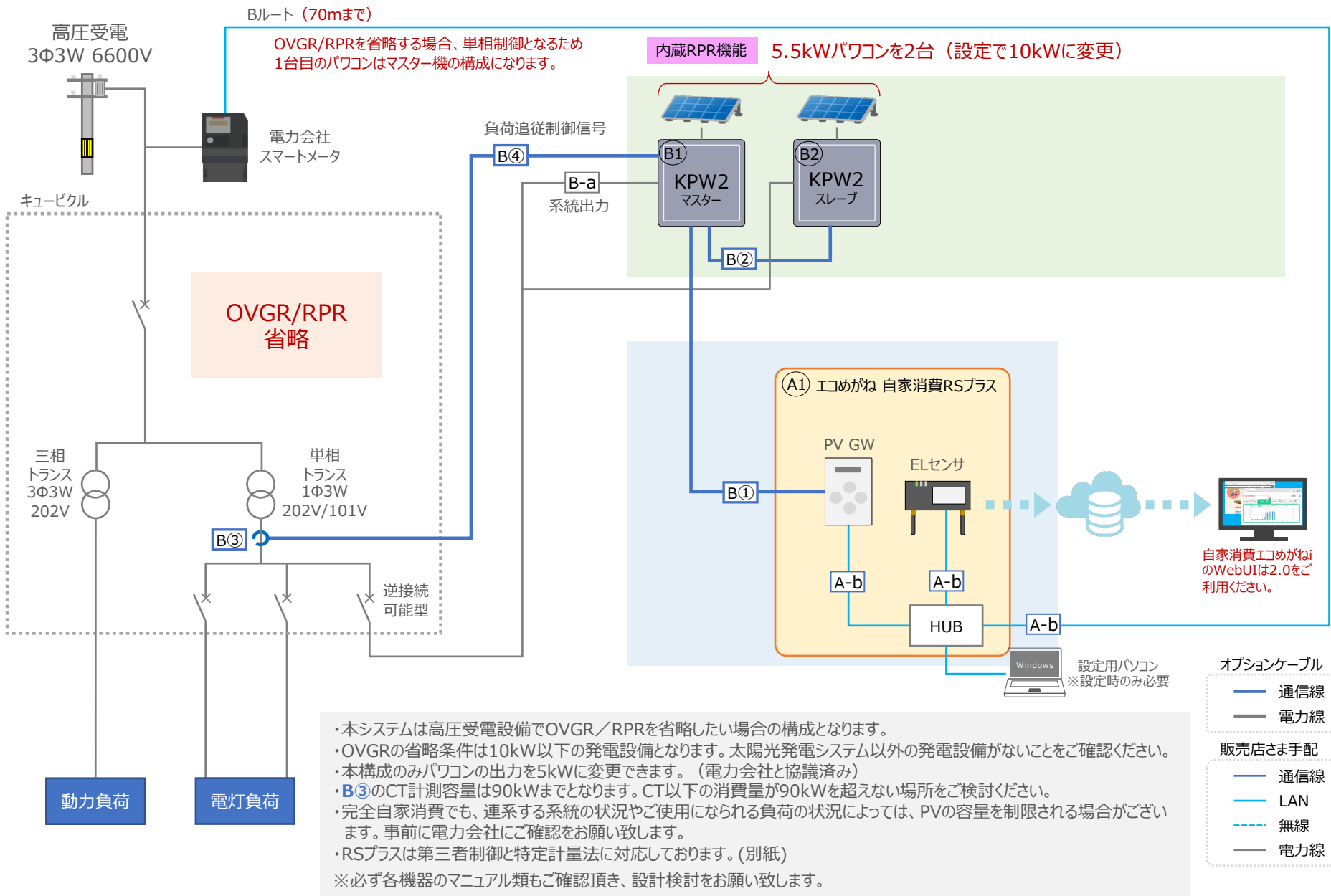
<https://www.eco-megane.jp/partner/support/download/> のダウンロードサイトより 自家消費RSへ移動して頂き必要なマニュアルをダウンロードしてください。

- パワーコンディショナの施工マニュアル「[D] 高圧完全自家消費システム (専用保護継電器)」

https://socialsolution.omron.com/jp/ja/products_service/energy/product/kp/kpw2.html のURLより 資料ダウンロード → 施工マニュアルへ入って頂き必要なマニュアルをダウンロードしてください。

- 系統連系記入例「記入例_完全自家消費_高圧受電 (専用保護継電器, 10kW)」

上記URLより 資料ダウンロード → 系統連系資料の「KPW-A-2 系統連系記入例 (一括ダウンロード用)」をダウンロード頂き申請する電力会社から入手ください。



- ・本システムは高圧受電設備でOVGR/RPRを省略したい場合の構成となります。
- ・OVGRの省略条件は10kW以下の発電設備となります。太陽光発電システム以外の発電設備がないことをご確認ください。
- ・本構成のみパソコンの出力を5kWに変更できます。(電力会社と協議済み)
- ・B③のCT計測容量は90kWまでとなります。CT以下の消費量が90kWを超えない場所をご検討ください。
- ・完全自家消費でも、連系する系統の状況やご使用になられる負荷の状況によっては、PVの容量を制限される場合がございます。事前に電力会社にご確認をお願い致します。
- ・RSプラスは第三者制御と特定計量法に対応しております。(別紙)

注) 機器用の電源、アース線等は記載しておりません。



・本システムのエコめがね、パワコン関連でNSEよりご提供できる機器一覧となります。(販売店さま手配部材情報は別紙をご参照ください。)

	名称	型式	必要数	備考
	エコめがね自家消費RSプラス10年プランパワコンセット	※型式はございません。 ※パワコン構成・台数／保守内容によりセット内容が変わります。	1式	ご発注時にパワコン構成・台数／保守内容でお選びください。
【パワコンセットに含まれる機器 (内訳)】				
A1	エコめがね自家消費RSプラス10年プラン	ZPVSC	1セット	エコめがねのみご発注の場合は、この型式となります。
B1	完全自家消費型PCS 単相5.5kW マスター機 (10/15年保守 一般/重塩害タイプ)	KPW-A55-2PJ4 重塩害タイプ: -2SPJ4	1台	本システムではパワコン2台までの構成になります。 単相制御となるためマスター機が必要です。 必要容量に応じてマスター機の有無、パワコン台数を決定してください。
B2	完全自家消費型PCS 単相5.5kW スレーブ機 (10/15年保守 一般/重塩害タイプ)	KPW-A55-2J4 重塩害タイプ: -2SJ4	0~1台	
【パワコンセットに必要な専用ケーブル】				
B①	パワコン・計測ユニット間通信ケーブル (1.5m,3m,5m,15m,30m,50m)	KP-CH-B8VG □□S □□: 015(1.5m), 03(3m), 05(5m), 15(15m), 30(30m), 50(50m)	1本	
B②	PCS間通信ケーブル (屋外用) (5m,15m,30m,50m)	KP-SW1-CC-OD-□□ □□: 05(5m), 15(15m), 30(30m), 50(50m)	0~1本	パワコンの台数 -1 本必要となります。
【単相制御に必要な部材】				
B③	主幹/外部発電機用電流センサ (絶縁型) (35.5mm)	KP-CT-S35AC100A	1本	KPW2のCTは35.5mmのみとなります。
B④	主幹電流センサーケーブル (絶縁型) (15m,30m)	KP-CHI-C4VB□□S2 □□: 15(15m), 30(30m)	1本	
【PPAに必要な部材】				
A2	発電計測用スマートメータ	別紙参照	1台	PPA用途時のみ必要となります。

・ご参照頂きたいマニュアル類

- エコめがね「自家消費RSプラス 施工・取扱説明書 Ver.XX」

<https://www.eco-megane.jp/partner/support/download/> のダウンロードサイトより 自家消費RSへ移動して頂き必要なマニュアルをダウンロードしてください。

- パワーコンディショナの施工マニュアル「[B] 高圧完全自家消費システム (CT)」

https://socialsolution.omron.com/jp/ja/products_service/energy/product/kp/kpw2.html のURLより 資料ダウンロード → 施工マニュアルへ入って頂き必要なマニュアルをダウンロードしてください。

- 系統連系記入例「記入例_完全自家消費_高圧受電(CT, 10kW)」

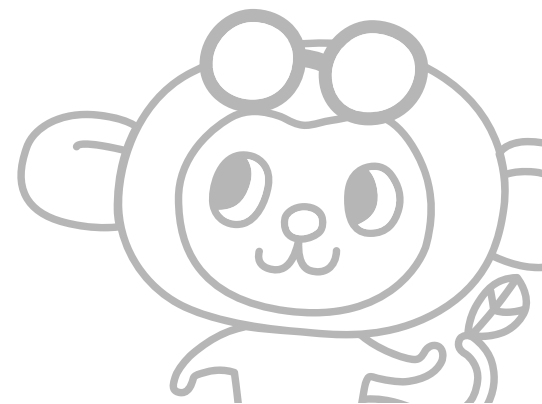
上記URLより 資料ダウンロード → 施工マニュアルから「KPW-A-2高圧受電OVGR省略関連資料」をダウンロード頂き申請する電力会社から入手ください。

別紙

別紙①：販売店さまにてご準備いただく部材

別紙②：発電計測用スマートメータの選定について

別紙③：自己託送や特定計量について





- ・システム図に記載している販売店さまにてご準備いただく主な部材の一覧となります。

	名称	配線用途	推奨仕様
A-a	Modbus通信ケーブル	スマートメータ ～ EL センサー間の配線	FCPEV-Φ0.9-2P 相当、総配線長 500m 以下
A-b	LAN通信線	各機器 ～ HUB間の配線	LANケーブル（UTPケーブル、カテゴリ-5以上）
B-a	系統入出力線	太陽光パワコン ～ 主分電盤間の配線	CV、3芯、8mm ² または 14mm ²
B-b	太陽光パワコン入出力線	太陽光パワコン ～ マルチ蓄電パワコン間の配線	VVF、2 芯、Φ1.6mm、Φ2.0mmまたはΦ2.6mm、単線
B-c	外部入出力線	太陽光パワコン ～ マルチ蓄電パワコン間の配線	計装ケーブル、より線、2 芯、0.5mm ² 、絶縁耐圧 600V 以上
D-a	通信線	専用保護継電器 ～ VT間の配線	指定なし
D-b	電流センサー線	専用保護継電器 ～ CT間の配線	0.5mm ² 以上、2 芯、総配線長 20m 以下
D-c	通信線	専用保護継電器 ～ ZPD間の配線	CVVS 1.25mm ² 、2 芯
D-d	通信線（OVGR/RPR）	専用保護継電器 ～ 機器間の配線	計装ケーブル、より線、2 芯、0.5mm ² 、絶縁耐圧 600V 以上

※重塩害の場合、一部ケーブル内容が変わる場合があります。設計／施工には機器マニュアルをご確認ください。



主に、PPA用途の課金用で発電計測するための検定付きスマートメータの選定基準と製品一覧となります。

① 選定基準

計測したいパワコンの定格容量の合計により選定するスマートメータの容量が決まります。

- ・パワコンの出力合計が0～24kW以下の場合 : 単相用120A タイプ
- ・パワコンの出力合計が24.1kW～50kW以下の場合 : 単相用250A タイプ
- ・パワコンの出力合計が50.1kW以上の場合 : 変成器付きタイプ

※スマートメータは最大31台接続できますが、NSEの推奨台数は、エコめがね1セット（ELセンサ 1台）につき 1台となります。

② 接続できる商品一覧

接続できるスマートメータは、東光東芝メータシステムズ社製のSmaMe-TypeMシリーズとなります。

120A/250A品は弊社でも取り扱っておりますが、変成器付き品については販売店様でご準備ください。

【NSEでご提供できる商品】

計測種別	名称	型式	備考
単独計器（単方向モデル） 120A/50Hz	スマートメータ120A/50Hz(Modbus版)(FD)	S2TS-TLNS23r-5-FD	
単独計器（単方向モデル） 120A/50Hz	スマートメータ120A/50Hz(Modbus版) ※受注生産品	S2TS-TLNS23r-5	検定直後品が必要な場合
単独計器（単方向モデル） 120A/60Hz	スマートメータ120A/60Hz(Modbus版)(FD)	S2TS-TLNS23r-6-FD	
単独計器（単方向モデル） 120A/60Hz	スマートメータ120A/60Hz(Modbus版) ※受注生産品	S2TS-TLNS23r-6	検定直後品が必要な場合
単独計器（単方向モデル） 250A/50Hz	スマートメータ250A/50Hz(Modbus版)(FD)	S2RS-TLNS22r-5-FD	
単独計器（単方向モデル） 250A/50Hz	スマートメータ250A/50Hz(Modbus版) ※受注生産品	S2RS-TLNS22r-5	検定直後品が必要な場合
単独計器（単方向モデル） 250A/60Hz	スマートメータ250A/60Hz(Modbus版)(FD)	S2RS-TLNS22r-6-FD	
単独計器（単方向モデル） 250A/60Hz	スマートメータ250A/60Hz(Modbus版) ※受注生産品	S2RS-TLNS22r-6	検定直後品が必要な場合

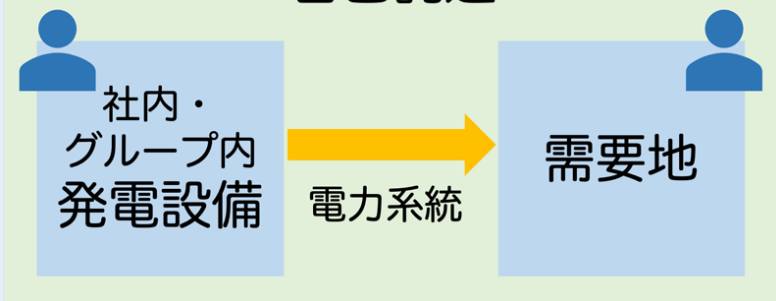
【変成器付き商品】

計測種別	メーカ型式	備考
変成器付き計器	S2MS-RNS22	変成器付計器は、製造番号：0180001以降の計器が接続可能対象となります。

※ 販売店様にてご準備ください。



自己託送



自己託送とは、遠隔地にある“自家用発電設備”で発電した電力を、別の場所にある工場などへ供給するために、電力系統を介して送電する一般送配電事業者が提供する送電サービスのことです。

“自家用発電”なので、発電設備は自己所有、または資本関係があるグループ企業が所有するものであることなど、「密接な関係」であることが求められます。

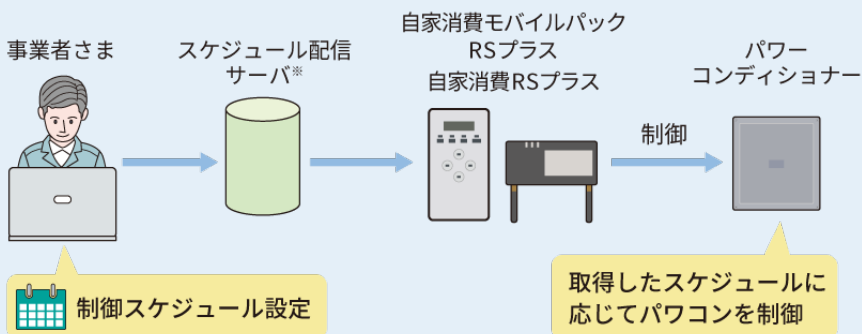
◆RSプラスの特徴

①独自スケジュールに合わせて出力制御可能

・低圧分野では初めて、独自スケジュールに合わせて出力制御が可能。

・これによりニーズに合わせた発電設備の運転スケジュールが設定可能。非FIT 売電・自己託送を行う際の計画値同時同量の実現、電気代の安い時間帯に充電／電気代の高い時間帯に放電するなど、電気の調達コストを低減

※お客様にて別途専用のスケジュールサーバを構築いただく必要がございます。



◆RSプラスの特徴

②特定計量制度対応パワコンにも接続可能でスマートメータが不要

・機器コストの削減、設計施工の工数削減を実現

