

# 設備拡張に備えたユーティリティツール

## オーナーさまの電力情報が確認できます。

わかりやすいサービス画面で、発電量や自家消費量を確認できます。

### オーナーさま画面参照

「参照」ボタンおよび発電量ゼロアラートのアイコンをクリックすると、ご利用の商品に応じてオーナーさまの画面を表示します。

※自家消費エコめがねのオーナーさま画面の表示時、オーナーさまの自家消費エコめがね新規会員登録が完了していない場合、グラフ等のデータが表示されません。オーナーさまの自家消費エコめがね新規会員登録が完了する、または販売店さまにて登録情報＞設備情報＞設置先情報における「設置形態」および「逆潮流有無」の項目を入力する事でグラフが表示されます。  
※ちくでんエコめがねのオーナーさま画面の表示には、オーナーさまのちくでんエコめがね新規会員登録が必要です。  
※発電量ゼロアラートは自家消費エコめがね限定の機能です。

### 自家消費エコめがね画面

累計発電量や発電利用率、購入電力量、電池残量など、オーナーさまの電力状況をグラフで表示します。



### ちくでんエコめがね画面



#### はつでん自家利用率

全消費電力量のうち、太陽光由来の電気でまかなわれた割合を表示。割合によって、地球や円の色が変わります。



### 発電量

オーナーさまの発電設備の発電量を表示します。

### 電池残量

オーナーさまの蓄電池の残量を表示します。  
※蓄電池に設定されている「蓄電残量(SOC下限)」分を差し引いた状態を100%として表示します。

株式会社 NTTスマイルエナジー  
www.nttse.com

所在地 〒541-0041  
大阪府大阪市中央区北浜2丁目6-18  
淀屋橋スクエア4F

NTT SMILE ENERGY

販売会社さま向け

# 自家消費 エコめがね i

## サービス紹介 BOOK



太陽光発電の自家消費が  
どんどん進んでいます

No.1

「エコめがね」低圧遠隔監視部門累計出荷台数No.1※

※太陽光発電専門メディア「PVeye2021年5月号」による

販売会社さま向けサポートページ もっと詳しい使い方は、こちらにアクセスしてください。

<https://www.eco-megane.jp/partner/support/>

#### 製品・サービスに関するお問い合わせ

株式会社NTTスマイルエナジー

06-6221-1234

受付時間 平日9:00~17:30

06-6221-0555 es@nttse.com

#### 施工に関するお問い合わせ

エコめがねサービスヘルプデスク

050-3185-6842

受付時間 10:00~17:30

2020年1月6日よりサービスヘルプデスクの番号が変更となりました

#### 施主さまからのサービスに関するお問い合わせ

エコめがねお客様サポートセンター

0800-200-4455

受付時間 平日10:00~17:00

support@nttse.com

年末年始・夏季休暇等の当社指定休日は除きます。

このカタログの記載内容は2022年5月現在のものです。

自家消費 エコめがね i なら、オーナーさまの

## オーナーさまの商品情報を一覧できます。

通信停止や設備トラブルの履歴まで、アラートでお知らせします。

### 商品一覧

**A** 表示切り替え  
アラートや設置形態ごとに絞り込みができます。

**B** CSVダウンロード  
選択した設備の計測データやアラート履歴をダウンロードできます。

#### 取得できるデータ

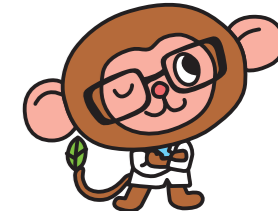
電力量	設備アラート履歴	スマートメータ電力量※
<ul style="list-style-type: none"> <li>・商品ID ・センサID ・商品名</li> <li>・施主様名 ・設備名 ・設置先住所</li> <li>・データ計測(時間/日/月)</li> <li>・発電量 ・売電量 ・買電量</li> <li>・総消費量 ・自家消費量</li> <li>・自家消費率 ・充電量 ・放電量</li> </ul>	<ul style="list-style-type: none"> <li>・商品ID ・センサID</li> <li>・商品名 ・施主様名</li> <li>・設備名 ・設置先住所</li> <li>・発生日時 ・アラート区分</li> <li>・発生箇所 ・コード</li> <li>・メッセージ</li> </ul>	<ul style="list-style-type: none"> <li>・エコめがね商品ID</li> <li>・データ計測日時</li> <li>・スマメ発電電力量(Wh)</li> <li>・スマメ売電電力量(Wh)</li> <li>・スマメ買電電力量(Wh)</li> </ul>

※スマートメータ電力量データのCSVダウンロードの詳細は、当社サイトの「スマートメータ電力量CSVダウンロードについて」(<https://www.eco-megane.jp/partner/support/faq/chikuden/detail/167>)にてご確認ください。

SUSTAINABLE DEVELOPMENT GOALS

2022.5 第4.1版

# 自家消費エコめがねiなら、オーナーさまの設備状況の一元管理はもちろん、効果的な「自家消費」を推進する充実の機能で長期的なリレーション構築をサポート



## オーナーさまの満足度を高めていきます。

オーナーさまの電力状況を予測し、「あしすとさる」が蓄電池を最適にコントロールします。

**F あしすとさる**  
AIアイコンをクリックすると稼働状態が確認できます。切り替えはオーナーさま限定の機能です。

ちくてんエコめがねオーナーさま限定  
**電気代抑制機能\*** ライフスタイルに合わせ、購入電気代をかしこく抑制!

蓄電池をグリーンモード相当かつ夜間充電なしの動作モードで「あしすとさる」をONにすると、深夜の割安な電力を充電し、自家発電が少ない時間帯の電力をカバーし、購入電力量を抑制できます。また、登録いただいた地域の天気予報や想定日射量をもとに発電量を予測、各家庭の消費電力量に基づいて、自動的に蓄電池の充放電を制御します。

\*電気代抑制機能はちくてんエコめがねオーナーさま限定の機能です。自家消費エコめがねオーナーさまは商品一覧画面で「対象外」と表示されます。  
\*本機能はオーナー様の電気代抑制を保障するものではありません。また、蓄電池の動作モードがグリーンモード(太陽光発電の自家消費を優先し、余剰電力を充電するモードのこと、メーカーにより名称が異なります。)の夜間充電なしの設定であること、オーナー様の小売供給契約が、夜間時間の電力量料金が昼間時間に比べ割安なプランであることが条件です。

**気象警報連動機能** 蓄電池を手動で設定しなくても、自動で停電時にそなえるので安心!

登録いただいた地域で、停電のおそれがある気象情報\*を取得すると、自動で蓄電池の充電を始め、満充電を維持しながら停電に備えます。停電発生後は蓄電池が自立運転に切り替わり、充電した電気の使用が可能になります。警報解除後は、蓄電池に設定されている元の運転モードに戻ります。

\*対象となる警報および特別警報は、【大雨(土砂災害、浸水害)、洪水、暴風、暴風警報、大雪、波浪、高潮】です。  
\*警報発令または解除を検知してから、充電開始または解除まで一定の時間がかかります。  
\*警報発令中に「あしすとさる」のON/OFFを切り替えた場合、作動状態表示には即時反映されませんが、実際に充電の開始または解除が行われるまで一定の時間がかかります。

●「あしすとさる」各機能の状態をアイコンでお知らせします。蓄電池の制御開始前に予測が失敗した場合、メールでお知らせします。(メール配信時間：午前9時以降/1日に1回)

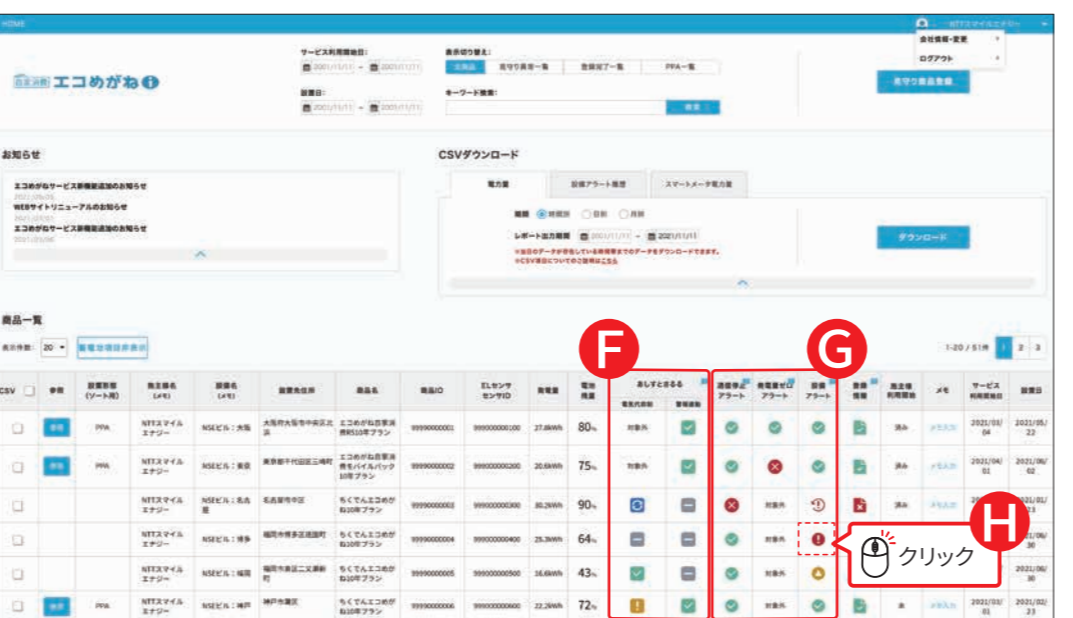
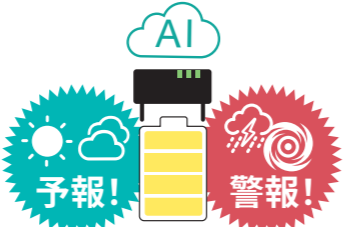
状態の種類	たいさ中	じゅんび中	あしすと中
電気代抑制機能	設定OFFの状態	設定ON・蓄電池の制御準備中	蓄電池制御中
気象警報連動機能			該当の気象警報が出た場合に充電が開始できる状態

\*当社が推奨するシステム構成で施工・設定されていない、施工不良や機器不良等により正確なデータが計測できていない、通信停止が発生している等の事象が発生している場合、本機能が作動しないまたはお使いいただけない場合があります。

**G 見守りステータス**  
各商品を総合判定し、アイコンで設備の状態をお知らせします。

		設備の状態		検知条件
アラートの種類	正常時	異常時		検知対象時間
発電量ゼロアラート	問題なし	⊗ 発電量ゼロ検出		12:00～14:59
通信停止アラート		⊗ データ欠損検出		00:00～11:59
設備アラート	時	Ⓛ 設備アラート(時) 当日発生		00:00～23:59
	日	Ⓛ 設備アラート(日) 発生		
		Ⓛ 設備アラート(時) 前日発生		00:00～23:59
		Ⓛ 設備アラート(日) 発生		前日21:00～当日20:59

\*発電量ゼロアラートは自家消費エコめがねオーナーさま限定の機能です。ちくてんエコめがねオーナーさまは「対象外」を表示します。  
\*ちくてんエコめがね(オーナーさま向け)の設備アラートは、特定の蓄電池システムとの接続時のみ有効となる機能です。  
対象蓄電池システムは、当社サイト(https://www.eco-megane.jp/support/faq/chikuden/detail/166)にてご確認ください。



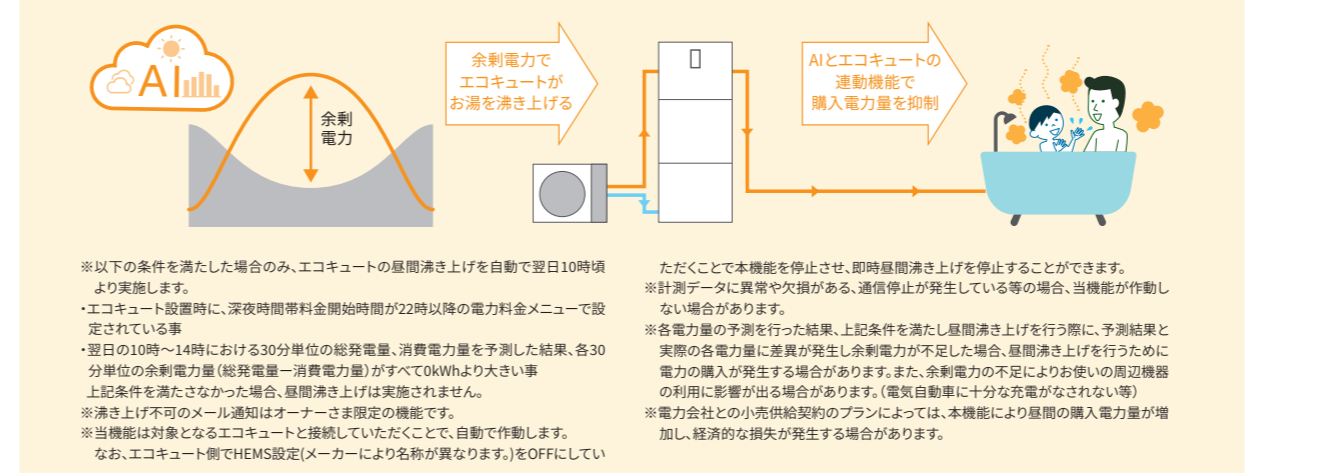
## オーナーさまの計測データをチェックできます。

発電異常やアラートを検知し、商品一覧やサポートメールでお知らせします。

**H 設備アラートの履歴表示**  
アイコンをクリックすると表示します。5件以上発生している場合、画面をスクロールして確認できます。



ちくてんエコめがねオーナーさま限定  
**エコキュート制御機能**  
対象種のエコキュートと接続すると、AIが総発電量と消費電力量から翌日の余剰電力を予測し、条件を満たせばエコキュートの昼間沸き上げを実施します。エコキュートの昼間沸き上げ不可の場合は、オーナーさまにメールでお知らせします。



\*以下の条件を満たした場合のみ、エコキュートの昼間沸き上げを自動で翌日10時頃より実施します。  
\*計測データに異常や欠損がある、通信停止が発生している等の場合、本機能が作動しない場合があります。  
\*エコキュート設置時に、深夜時間帯料金開始時間が22時以降の電力料金メニューで設定されている事  
\*各電力量の予測を行った結果、上記条件を満たし昼間沸き上げを行う際に、予測結果と実際の各電力量に差異が発生し余剰電力が不足した場合、昼間沸き上げを行うために電力の購入が発生する場合があります。また、余剰電力の不足によりお使いの周辺機器の利用に影響が出る場合があります。(電気自動車に十分な充電がされない等)  
\*沸き上げ不可となるエコキュートと接続したことで、自動で作動します。  
\*本機能は対象となるエコキュートと接続していただくことで、自動で作動します。  
なお、エコキュート側でHEMS設定(メーカーにより名称が異なります。)をOFFにしていただくことで本機能を停止させ、即時昼間沸き上げを停止することができます。  
\*計測データに異常や欠損がある、通信停止が発生している等の場合、本機能が作動しない場合があります。  
\*各電力量の予測を行った結果、上記条件を満たし昼間沸き上げを行う際に、予測結果と実際の各電力量に差異が発生し余剰電力が不足した場合、昼間沸き上げを行うために電力の購入が発生する場合があります。また、余剰電力の不足によりお使いの周辺機器の利用に影響が出る場合があります。(電気自動車に十分な充電がされない等)  
\*沸き上げ不可となるエコキュートと接続したことで、自動で作動します。  
\*本機能は対象となるエコキュートと接続していただくことで、自動で作動します。  
なお、エコキュート側でHEMS設定(メーカーにより名称が異なります。)をOFFにしていただくことで本機能を停止させ、即時昼間沸き上げを停止することができます。

## STEP1 お申込み 「自家消費エコめがねi」サービスをお申込みください。

御社は、NTTスマイルエナジーと取引基本契約を締結している  
自家消費エコめがねiの利用申込みは**不要**です。

締結していない  
自家消費エコめがねiの利用申込みが**必要**です。  
下記サイトから「自家消費エコめがねiサービス利用申込書」をダウンロード後、必要事項を記入の上申込書にある宛先に郵送してください。

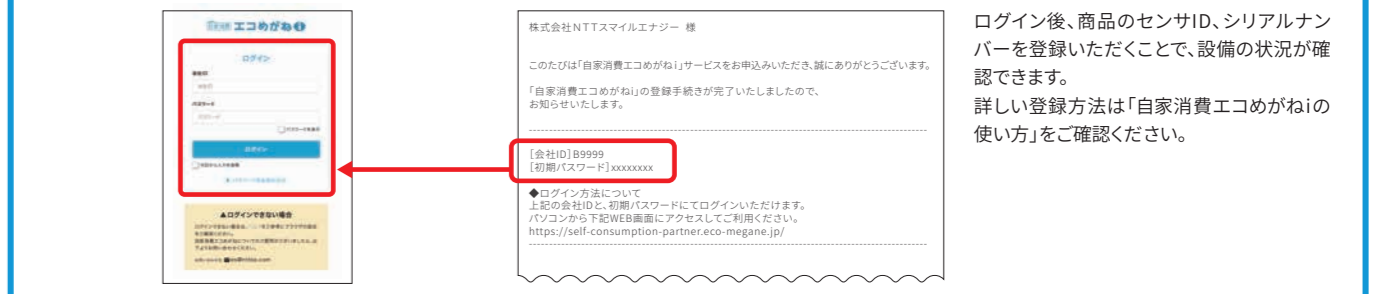
自家消費エコめがね [販売会社さま向け] <https://www.eco-megane.jp/partner/>  
サポート ダウンロード 自家消費エコめがねの販売時に



## STEP2 案内送付 ご登録済のメールアドレスに「自家消費エコめがねi利用開始のご案内」をお送りします。

## STEP3 利用開始 ログイン情報を入力してログインしてください。

【会社ID】、【初期パスワード】を入力して ログインしてください。  
販売会社さま向けログイン | 自家消費エコめがねi <https://self-consumption-partner.eco-megane.jp/> 「自家消費エコめがねi利用開始のご案内」メール



## 重要 自家消費エコめがねiの情報開示について

「自家消費エコめがねi」では、需要家さまが登録した情報やサービスをご利用になられる際に収集される右記情報を、太陽光発電設備・蓄電池システム等のアフターメンテナンス等および、太陽光発電設備および蓄電池システムの第三者保有モデルにおける電力使用量の算出の目的の範囲において販売会社さま、施工店さま、販売会社さまが「自家消費エコめがねi」または「ちくてんエコめがねi」を仕入れた即会社さま、およびそれらの販売会社さま、施工店さま、販売会社さまが「自家消費エコめがねi」または「ちくてんエコめがねi」を仕入れた即会社さまが認めた会社さま、当社が必要と認めた企業・団体に対し開示させていただきます。上記の目的以外に情報を利用することはできません。予めご承知のうえ、サービスをご利用ください。なお、需要家さまからNTTスマイルエナジーに対し、情報開示停止の申告があった場合、通告なしに開示を停止いたします。

- ① 氏名
- ② 住所
- ③ 電力契約情報
- ④ 発電設備および蓄電池システム等の各種設備に関する情報
- ⑤ 発電電力量、売電電力量、買電電力量、消費電力量等の各種電力量データ(最小で30分単位)