



〈本体〉
4Gルーター
EIGセンサ

全量モバイルバックRS 型式:ZMPRS

| | | | |
|--------------|----------------------------|------|---------|
| 本体寸法 (突起部除く) | 幅300mm × 高さ400mm × 奥行165mm | 消費電力 | 最大14.5W |
|--------------|----------------------------|------|---------|

※機器の使用周囲温度は-10～+50°C (ただし結露または氷結しないこと)、使用周囲湿度は25～80% (結露しないこと) となります。
※全量モバイルバックRSの計測範囲は同一シリーズのパワーコンディショナーで最大合計12台です。対応パワーコンディショナーの詳細は、当社「全量モバイルバックRS対応パワーコンディショナー対応機器一覧」ページ (https://www.eco-megane.jp/zmprs_pcs/) よりご確認ください。
出力制御対応パワーコンディショナーは、末尾に「-A」のある型式となります。(KP□M-SJ4、KP□M2、KPV-A□、KPK-A□については、型式末尾に「-A」がないものも出力制御に対応しています。) KP□M*KCシリーズは対象外です。



〈本体〉
SVセンサ

全量モバイルバックマルチコネク 型式:ZMPMC

| | | | |
|--------------|----------------------------|------|--------|
| 本体寸法 (突起部除く) | 幅300mm × 高さ300mm × 奥行165mm | 消費電力 | 最大6.5W |
|--------------|----------------------------|------|--------|

※機器の使用周囲温度は-10～+60°C (ただし結露または氷結しないこと)、使用周囲湿度は20～90% (結露しないこと) となります。



〈本体〉
SVセンサ
KMセンサ

全量モバイルバック2 型式:ZMPKM

| | | | |
|--------------|----------------------------|------|---------|
| 本体寸法 (突起部除く) | 幅300mm × 高さ400mm × 奥行165mm | 消費電力 | 最大16.5W |
|--------------|----------------------------|------|---------|

※機器の使用周囲温度は-10～+40°C (ただし結露または氷結しないこと)、使用周囲湿度は20～85% (結露しないこと) となります。

ご利用条件

- 注意事項
 - ・直射日光や直接雨にあたらぬ場所に設置してください。
 - ・モバイルバックの設置環境は、NTTドコモLTEサービスエリア内である必要があります。ご注文いただく前に設置現場で通信が繋がることをご確認ください。
 - ・パワーコンディショナーなど、排熱機器と同じ場所に設置する場合は、排熱対策 (ファンの設置等) を十分に行なってください。
 - ・全量モバイルバックRSおよび全量モバイルバックマルチコネクにおいて、パワーコンディショナーを複数台設置している場合、パワーコンディショナーを通信ケーブルで一列に連なった状態で接続する必要があります。
 - ・「エコめがね」への電源供給にあたり、各電力会社さまと別途電灯契約などが必要となる場合があります。機種ごとの電源をご確認ください。
 - ・全量モバイルバックマルチコネクおよび全量モバイルバック2について、SVセンサは、ルーター機能 (4G回線) を搭載しています。
 - 全量モバイルバックRS (以下、ZMPRS) について
 - ・ZMPRSには単相2線式AC100Vの電源の供給が必要です。
 - ・ZMPRSとパワーコンディショナー (オムロン製単相および三相、新電元製三相) を接続する通信ケーブルは別売りです。当社にて専用品をご用意しておりますので、設置環境に応じて当社よりお買い求めください。当社以外からご購入の場合、保証対象外です。あらかじめご了承ください。ただし、三相パワーコンディショナー用「ワコン間通信ケーブル」は取り扱っておりません。
 - 全量モバイルバックマルチコネク (以下、ZMPMC) について
 - ・ZMPMCには単相2線式AC100または200Vの電源の供給が必要です。
 - ・ZMPMCとパワーコンディショナーを接続する通信ケーブルについては、一部をのぞき当社での取り扱いがないため、事前に別途入手・作成が必要です。
 - 詳しくは当社「モバイルバックマルチコネク通信ケーブル加工マニュアル」ページ (https://www.eco-megane.jp/download_cablemanual/) よりケーブル加工マニュアルをダウンロードしてご確認ください。
 - 全量モバイルバック2 (以下、ZMPKM) について
 - ・ZMPKMには単相3線式の場合はAC100/200V、三相3線式の場合はAC100-240Vの電源の供給が必要です。
- その他

 - ・「全量モバイルバック10年プラン」には10年分のサービス利用料と機器保証料並びにモバイル回線利用料が含まれます。
 - ・ご契約期間満了後のご案内については、当社WEBページ「エコめがねご契約期間満了に伴う11年目以降継続サービスのご案内」 (<https://www.eco-megane.jp/okawari/plan/user/>) をご確認ください。
 - ・保証期間内に故障した場合には機器の無償修理または同等の性能を持つ代替品との交換をさせていただきます。(現地対応は販売会社さまもしくは施工さまにて行っていただきます。当社にて出張修理を行なった場合、出張料は別途ご負担いただきます。) 機器故障の際に発生したデータ欠損、並びに故障期間中のデータ欠損については保証いたしません。
 - ・表示する電力量や料金はあくまで目安であり、正確な値を保証するものではありません。
 - ・予告なく機器構成や仕様が変わる場合があります。
 - ・付帯する通信回線 (4G回線) は付帯する4G回線は「エコめがね」センサ専用となります。「エコめがね」・「エコめがねi」をご覧いただくためのインターネット契約は別途必要です。
 - ・「エコめがね」にて計測する設備の情報 (計測単位ごとの設備容量およびパネル枚数、角度など) をサービス画面 (エコめがね、エコめがねi) に正しく登録ください。設備情報が正しく登録されていない場合、データ反映やアラート機能などが正しく動作いたしません。設備情報については販売会社さまおよび施工店さまにご確認ください。
 - ・予告なく機器構成や仕様が変わる場合があります。

販売店欄

株式会社 NTTスマイルエナジー
www.nttse.com
所在地 〒541-0041
大阪府大阪市中央区北浜2丁目6-18
淀屋橋スクエア4F
お問い合わせ support@nttse.com

このカタログの記載内容は2023年3月現在のものです。

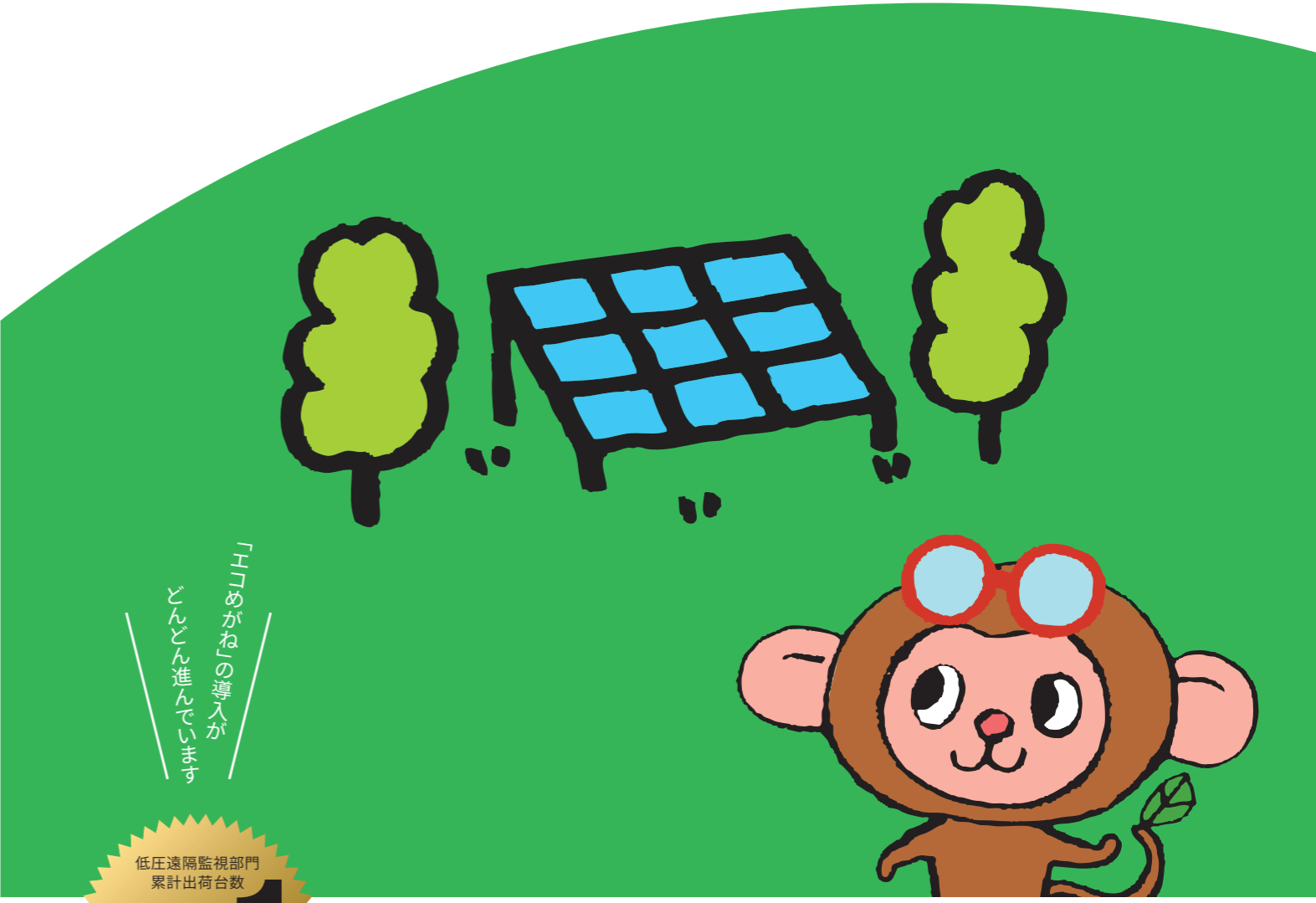
エコめがねに関するご質問・ご相談は... support@nttse.com                

本紙には主に機種選定に必要な内容を掲載しており、使用上、施工上の注意事項などは掲載しておりません。設置前に施工・取扱説明書、マニュアルなどで必要な内容をご確認ください。掲載している仕様などは予告なく変更する場合がございます。ご了承ください。

知りたいことを、いつでもどこでも

エコめがね

太陽光発電遠隔モニタリングサービス



「エコめがね」の導入が
どんどん進んでいます

低圧遠隔監視部門
累計出荷台数
No.1

「エコめがね」低圧遠隔監視部門累計出荷台数No.1※

※ 太陽光発電専門メディア「PVeye2021年5月号」より



2023.3 第18.1版

オーナーさまに広く支持される 「エコめがね」

低圧遠隔監視部門
累計出荷台数

No.1

導入
件数

88,000件

(2023年3月時点)

導入
容量

2.9 GW

(2023年3月時点)

総発電
電量

4,460 GWh/年

(2022年実績)

「エコめがね」は、高い信頼性と機能性ですでに2.9GW以上の太陽光発電に導入されています。

「エコめがね」が選ばれる3つの安心

1 先進企業ならではの
確かな品質と実績

NTT西日本の通信技術と、オムロンの制御技術によって開発された計測システムを採用。主要なパワーコンディショナーメーカーの発電量計測が可能です。

2 見える安心、
見守られる安心をご提供

気になる発電状況をお手持ちの端末でチェック可能。万一のトラブル発生も、約88,000件の監視実績を持つ独自のアラート検知機能がいち早く発見し、売電ロスを最小限に抑えます。

3 販売会社さまとオーナーさま
をダブルでサポート

オーナーさまが画面操作などでお困りの際に、ご利用いただけるサポートセンターと、「エコめがね」を設置の際にご利用いただける、販売会社さま向け専用ヘルプデスクの両方を設けています。

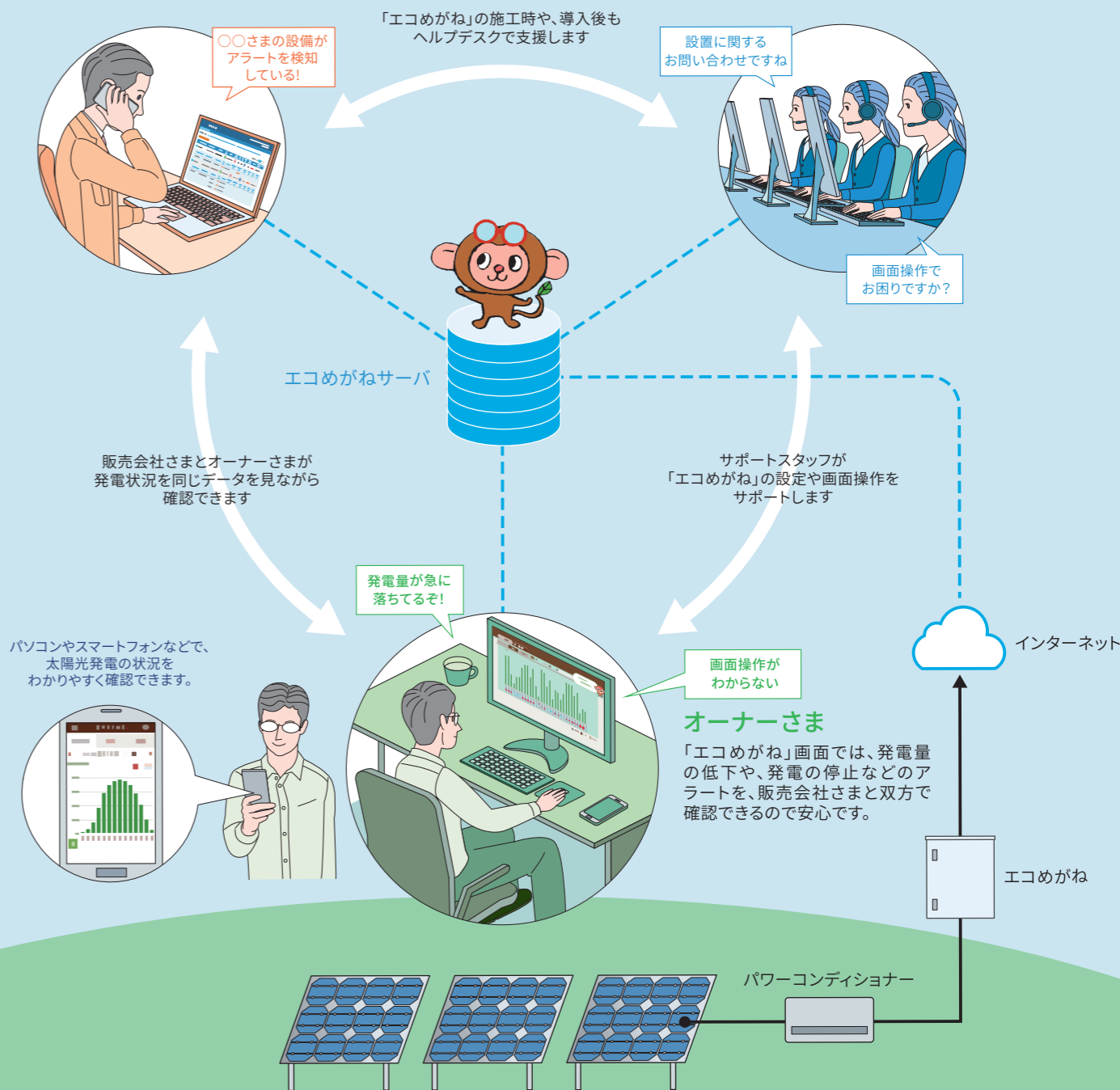
発電所をみんなで見守る 「エコめがね」

販売会社さま

複数のオーナーさまの発電状況を一元管理できるので、トラブル発生時もいち早く対応できます。またアラートの内容によって、現地の状況を遠隔で把握することができます。

NTTスマイルエナジー

サーバの運用監視はもちろん、最適な運用に向けて、販売会社さまとオーナーさまの双方を、ヘルプデスクやサポートセンターなどの支援業務でサポートします。



ご注意

「エコめがね」では、オーナーさまが登録した情報やサービスをご利用になられる際に収集される右記情報を、太陽光発電システムのアフターメンテナンスの目的の範囲において販売会社、施工店、販売会社が「エコめがね」を仕入れた卸会社、およびそれらの販売会社、施工店、販売会社が「エコめがね」を仕入れた卸会社が認めた会社、当社が必要と認めた企業・団体に対し開示させていただいております。予めご承知の上、サービスをご利用ください。

- ①氏名 ②住所 ③電力契約情報
- ④発電設備情報 ⑤発電情報

発電の状況がいつでもどこでも見えて快適「エコめがね」



知りたいことをすぐに確認できるホーム画面

ログインしたら最初に表示されるホーム画面。「エコめがね」からのお知らせや、さまざまなサービスへの入り口です。親しみやすい操作画面で、発電量や売電金額などを見やすく・わかりやすくお知らせします。

今日の発電量と売電金額を表示
※データは約15分～30分毎の更新です。

今日の実績
10月8日 00:00～23:59
発電 **227.2 kWh**
売った電気 **9,813 円**

10月のあゆみ
売った電気 10月1日～9日
46,221 円

CSVダウンロード
※電力量のデータをダウンロードできます。

A エコグラフ

発電量や売電金額がよく見えるエコグラフ画面

電気の流れを「見える化」したエコグラフ画面。発電量や売電金額を時間別、日別、月別のグラフでチェックできるなど、売電予測や事業計画の検討に有効です。

お知らせメール 売電金額や発電量をメールでお知らせ！最大5つのメールアドレスを登録できます。

クリックでパワーコンディショナー毎の発電量表示※1

各パワーコンの発電量比較

B 商品一覧

複数の発電設備をまとめて管理できる商品一覧画面

各商品のアラート検知状態をセンサごとに総合判定し、4種類のアイコンでお知らせします。

- 問題なく発電できている状態
- センサのアラートを検知している状態
- 見守りレポートが参考値である状態
- 「初期データのチェック中」または「データ計測中」の状態

C 発電量表示 [各パワーコンの発電量比較グラフ/時間別・日別]

パワーコンディショナーごとの発電量が時間別、日別で確認できます。発電量は計測から約15分～30分後に更新されます。※計測データの更新タイミングについては、全量モバイルバックRSは約30分毎、全量モバイルバックマルチ接続および全量モバイルバック2は約15分毎の更新となります。※本機能については、全量モバイルバック2非対応です。

特定のパワーコンディショナーの発電量を比較したい場合、凡例をクリックすると折れ線グラフが強調されます。

カーソルを折れ線グラフ上に移動するとパワーコンディショナーごとの発電量が表示されます。

出力制御アイコンは出力制御の実績を確認した時に表示されます。*

同列内で最も低い発電量が赤色で表示されます。*
※最も低い発電量が複数ある場合、パワーコンNoの若いものが赤色で表示されます。

出力制御情報が表示されます。*
※出力制御情報の詳細仕様は、商品により異なります。詳しくはサポートページ「各パワーコンの発電量比較グラフ」(https://www.eco-megane.jp/support/faq/detail/102)をご確認ください。
※1.本機能はEIGセンサー/SVセンサー(パナソニック製単相PCSおよび電力検出ユニットをご使用の場合)限定です。

| 0001-000-1131 | 合計 | 1 | 2 | 3 | 4 | 5 | 6 | 7 | 8 | 9 | 10 | 11 | 12 | 13 | 14 | 15 | 16 | 17 | 18 | 19 |
|---------------|--------|-------|-------|-------|-------|-------|-------|-------|-------|-------|-------|-------|-------|-------|-------|-------|------|-------|-------|-------|
| 890000001100 | 5810.9 | 197.0 | 177.0 | 202.3 | 199.8 | 200.5 | 181.8 | 189.0 | 199.9 | 210.2 | 220.3 | 237.4 | 217.8 | 199.8 | 182.9 | 130.8 | 96.7 | 192.6 | 217.8 | 202.3 |
| PCS#01 | 853.3 | 19.7 | 19.7 | 22.7 | 22.3 | 22.5 | 20.4 | 21.7 | 22.5 | 23.5 | 24.7 | 26.5 | 24.3 | 22.3 | 20.5 | 14.6 | 10.8 | 21.5 | 24.2 | 22.3 |
| PCS#02 | 644.1 | 21.7 | 19.6 | 22.4 | 22.1 | 22.3 | 20.1 | 20.9 | 22.0 | 23.2 | 24.3 | 26.0 | 24.0 | 22.0 | 20.2 | 14.5 | 10.6 | 21.3 | 23.6 | 22.3 |
| PCS#03 | 654.0 | 22.1 | 19.9 | 22.6 | 22.4 | 22.4 | 20.4 | 21.1 | 22.4 | 23.6 | 24.6 | 26.6 | 24.4 | 22.4 | 20.5 | 14.7 | 10.9 | 21.7 | 24.3 | 22.3 |
| PCS#04 | 639.9 | 21.7 | 19.6 | 22.3 | 22.0 | 22.1 | 20.1 | 20.7 | 21.7 | 23.1 | 24.1 | 25.6 | 23.6 | 21.7 | 19.8 | 14.3 | 10.6 | 21.2 | 24.3 | 22.3 |
| PCS#05 | 653.4 | 22.0 | 19.8 | 22.6 | 22.3 | 22.4 | 20.3 | 21.1 | 22.4 | 23.6 | 24.6 | 26.6 | 24.4 | 22.4 | 20.6 | 14.7 | 10.8 | 21.5 | 24.3 | 22.3 |
| PCS#06 | 649.1 | 21.9 | 19.7 | 22.4 | 22.2 | 22.2 | 20.2 | 20.9 | 22.3 | 23.4 | 24.6 | 26.7 | 24.2 | 22.2 | 20.3 | 14.4 | 10.6 | 21.4 | 24.1 | 22.3 |
| PCS#07 | 680.6 | 21.9 | 19.7 | 22.5 | 22.3 | 22.3 | 20.2 | 21.1 | 22.4 | 23.3 | 24.5 | 26.5 | 24.3 | 22.3 | 20.4 | 14.6 | 10.8 | 21.6 | 24.2 | 22.3 |
| PCS#08 | 646.2 | 21.7 | 19.4 | 22.3 | 22.0 | 22.1 | 19.9 | 20.9 | 22.2 | 23.2 | 24.4 | 26.5 | 24.2 | 22.1 | 20.3 | 14.4 | 10.6 | 21.3 | 23.5 | 22.3 |
| PCS#09 | 643.5 | 21.6 | 19.6 | 22.3 | 22.0 | 22.0 | 20.0 | 20.9 | 22.2 | 23.2 | 24.4 | 26.5 | 24.2 | 22.1 | 20.3 | 14.4 | 10.6 | 21.3 | 23.5 | 22.3 |

発電量が低下しているパワーコンディショナーがひと目でわかる

①メニューをタップします。

②「各パワーコンの発電量比較」をタップすると、日別の発電量比較グラフが表示されます。

③「表示したいPCS」を選択して、グラフエリアの特定の日を選択すると、選択中のPCSと最低発電のPCSが表示されます。

出力制御の実績を確認した場合に表示

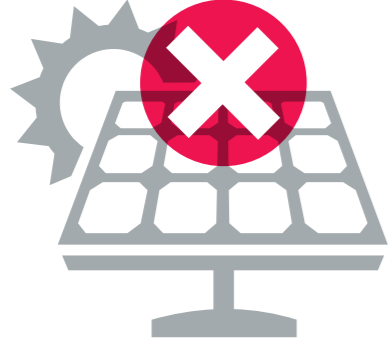
※1. 発電量表示[各パワーコンの発電量比較グラフ]は全量モバイルバックRSおよび全量モバイルバックマルチ接続限定の機能です。
 ※データは約15分～30分毎に更新されるため、瞬時値を確認することはできません。
 ※表示する電力量や料金はあくまで目安であり、正確な値を保証するものではありません。全量モバイルバック2の場合、電力会社の計測方法が異なるため、電力会社の検計票とは月間累計で最大±15%程度の差が出る場合があります。全量モバイルバックRSおよび全量モバイルバックマルチ接続の場合、パワーコンディショナーの計測した発電量データを取得するため、パワーコンディショナーの計測精度に依存します。
 ※パワーコンディショナー単位の売電金額は確認することができません。あらかじめご了承ください。

まずは、体験版「エコめがね」で、その機能をお試しください。 <http://eco-megane.jp/trial/z/>

あんしん 発電のトラブルを見守り、知らせて安心「エコめがね」



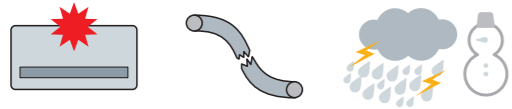
発電停止アラート



お知らせ時間 21時以降

当日の12:00～14:59の間、発電量0kWh※が3時間連続発生した場合、発電停止と判断します。

こんなとき!



パワーコンディショナーの故障、ケーブルが破損しているとき、悪天候(大雨や台風などの天候不良)のときなど。

※KMセンサの場合、0kWh相当で発電停止と判断します。

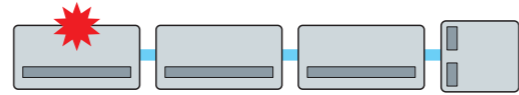
パワコン停止アラート



お知らせ時間 15時半以降

当日の12:00～14:59の間、特定のパワーコンディショナーで発電量0kWhが3時間連続発生した場合、パワコン停止と判断します。

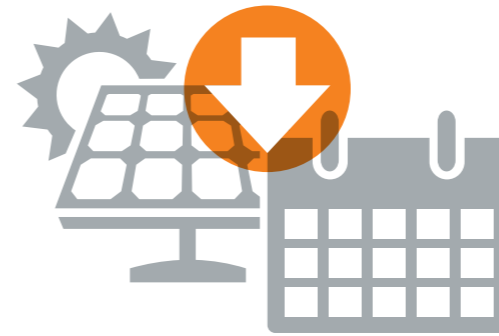
こんなとき!



パワーコンディショナーが1つ以上発電停止しているとき。

※パワコン停止、パワコンエラー検知(時)、パワコンエラー検知(日)およびパワコンエラー履歴(CSV)はEIGセンサおよびSVセンサ限定の機能です。KMセンサ搭載のモバイルバック2の場合、パワコンエラー検知(時)およびパワコンエラー検知(日)にてKMセンサのアラートを通知します。

発電見守り(月)アラート



お知らせ時間 毎月2日 21時以降

前月1ヶ月間内、1時間あたりで最も多い発電量が理想出力に対し50%以下の場合、発電量低下と判断します。

こんなとき!



発電設備容量をベースとした理想出力値※に対し、最大発電量が50%以下になったとき。

※「エコめがね」では、パネルの定格出力の80%を理想出力としています。

通信停止アラート



お知らせ時間 21時以降

当日の0:00～19:59の間、20時間連続してセンサからデータ送信が停止し電力情報が計測できない場合、通信停止と判断します。

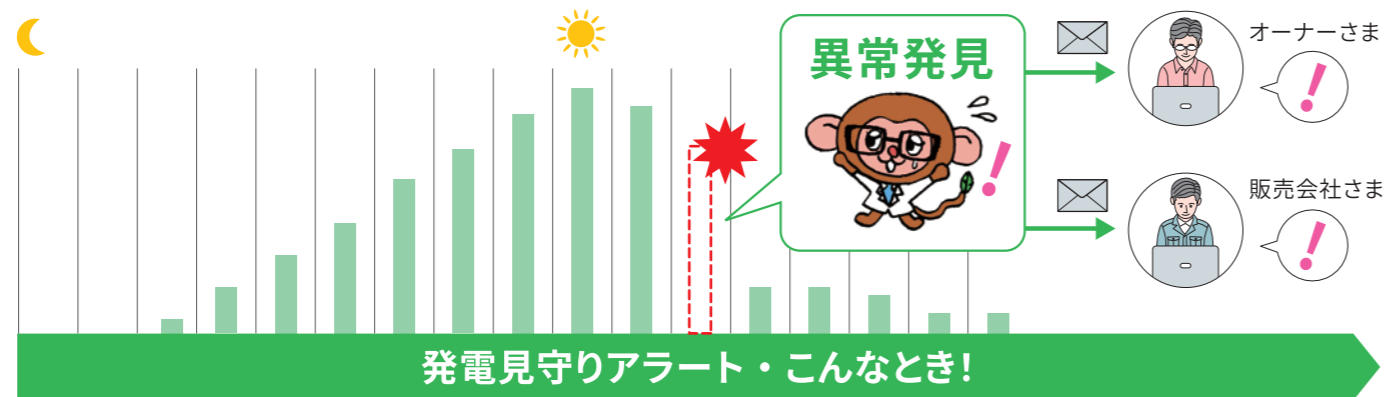
こんなとき!



センサや無線ルーター、ブレイカーの電源が切れているときや、電波干渉や障害物による通信環境の悪化など。

※通信停止が発生した場合、その期間中に他のアラートが発生しても検知できません。

発電設備のトラブルをいち早く発見し、オーナーさま、販売会社さまにメールでお知らせします。



「エコめがね」で発見できた不測のトラブル事例

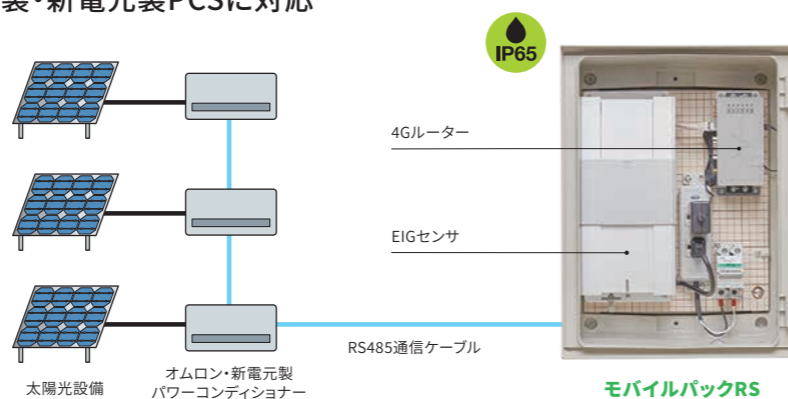
- 生き物が感電してブレイカー切断
- カミナリによるパワコン停止
- 気温上昇によるパワコン停止
- 停電後にパワコン復旧せず
- 飛来物による出力低下
- 積雪によるパワコンブレイカー切断



出力制御機能が標準搭載!! オムロン製・新電元製PCSに対応

モバイルパックRS

「モバイルパックRS」は、パワーコンディショナーとRS485通信ケーブルで接続し、発電量情報やエラー情報の把握はもちろん、新たな機器を追加することなく出力制御に対応可能です。



オーナーさまと販売会社さまの両方で発電データを確認できます。

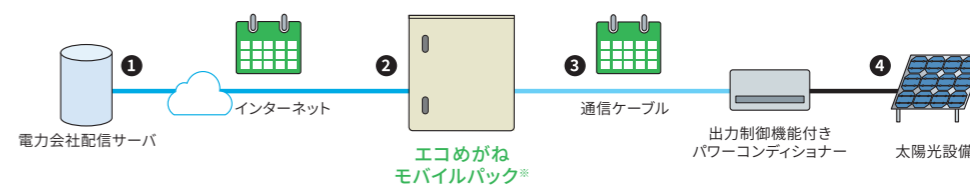
オーナーさま



アラートメール

追加料金不要&通信費込で、出力制御に対応!

出力制御イメージ図



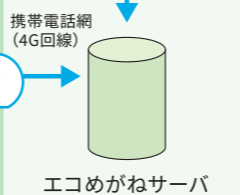
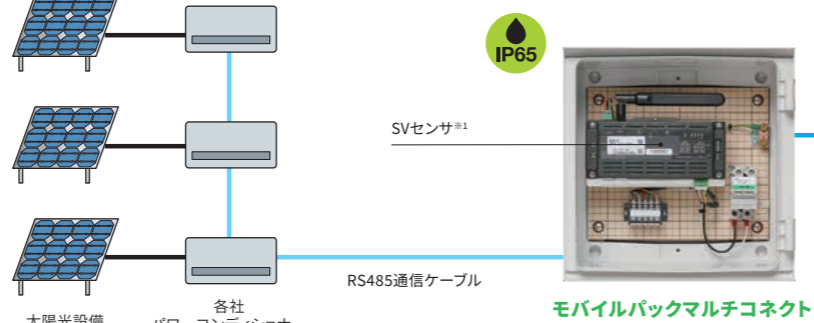
- 1 電力会社サーバから出力制御スケジュールを配信
- 2 モバイルパック※がインターネットを経由して出力制御スケジュールを取得
- 3 モバイルパック※からパワーコンディショナーへ出力制御を指示
- 4 出力制御スケジュールに従って出力制御を実施

※本機能対象商品は、「モバイルパックRS」です。

主要なメーカーのパワーコンディショナーと通信ケーブルで接続可能

モバイルパックマルチコネク

「モバイルパックマルチコネク」は、主要各社のパワーコンディショナーに対し、通信ケーブルで発電量情報や、エラー情報を収集します。また、オプション契約をいただくことで出力制御に対応可能となります。

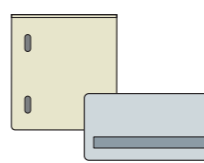


アラートメール

販売会社さま

モバイルパック2

全てのパワーコンディショナーの計測が可能



パワーコンディショナーで変換された交流電流をCTで計測し、KMセンサで電力量値を計算後、ルーターを経由してエコめがねサーバに電流値・電力量値が送られます。

モバイルパックMC

対応可能パワーコンディショナー対応メーカー順次拡大中※

| |
|-------------------|
| ダイヤゼブラ電機 (旧:田淵電機) |
| パナソニック (三洋電機) |
| 新電元 |
| 安川電機 |
| 三菱電機 |
| デルタ電子 |
| 山洋電気 |
| HUAWEI |
| SMA |

詳しくは、https://www.eco-megane.jp/mc_pcs/ をご覧ください。 ※2021年10月現在。

モバイルパックMC/モバイルパック2

200V電源に対応



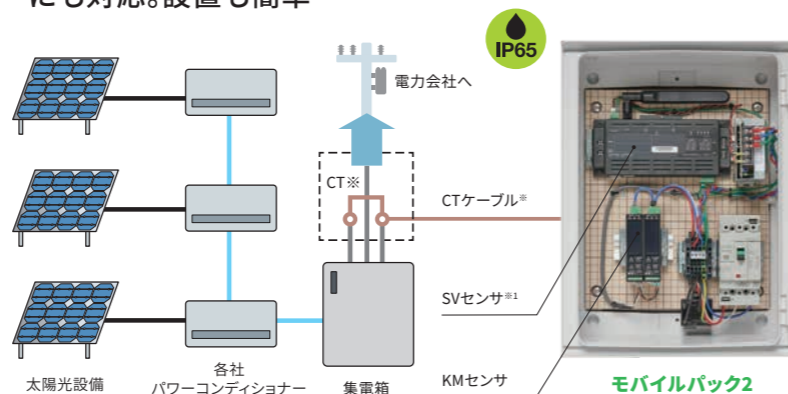
100Vから200Vに対応。幅広い電圧範囲の設備に「エコめがね」を導入いただけます。

どのメーカーのパワーコンディショナーにも対応。設置も簡単

モバイルパック2

「モバイルパック2」は、パワーコンディショナーのメーカーを問わずご利用いただけるため、幅広い設備に導入いただけます。また、屋外用ボックスに必要な機器が全て収められており、インターネット回線のない場所でも簡単に設置できます。

※全量モバイルパック2専用部品をご利用ください。全量モバイルパックシリーズ (型式:ZMP20/40/60) にて利用するCT、CTケーブルと異なる製品となります。

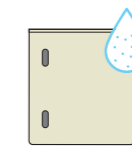


アラートメール

販売会社さま

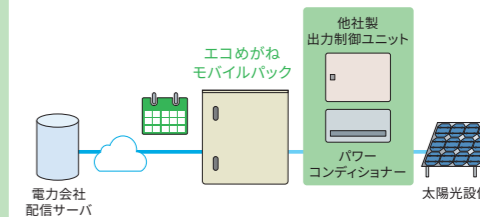
塩害地域でご利用可能

雨やホコリの影響を受けやすい場所での利用に配慮し、密閉性の高いIP65相当の屋外用ボックスを採用しているモバイルパックは、「塩害オプション」をご利用いただくことで、塩害地域・重塩害地域でもご利用いただけます。(当社規定の機器保証も適応)



※塩害オプションご利用については、エコめがねモバイルパック外箱がIP65ボックス仕様で対応可能。 (塩害地域、重塩害地域とは次の通りです) 【塩害地域】海岸線から500m~2kmの地域。ただし沖縄及び北海道、本州、九州を除く全ての島は、全域塩害地域と定義します。 【重塩害地域】台風や強風により一時的に海水が飛来する場所、または海岸線から200m~500mの地域。 【エコめがねを設置いただけない地域】海岸線から200m未満の地域、または直接塩分を含んだ水しぶきが当たる場所 (岩礁隣接地域)

出力制御に対応! つながるアラカルト出力制御サービス



他社製の出力制御ユニットを、「エコめがね」搭載のルーターと接続することで、電力会社の出力制御スケジュールを配信するサーバと通信し、出力制御を実行できるサービスです。手続きも設置も簡単にご利用いただけます。 ※出力制御の仕様については、各電力会社へお問い合わせください。

※1.SVセンサは、ルーター機能(4G回線)を搭載しています。

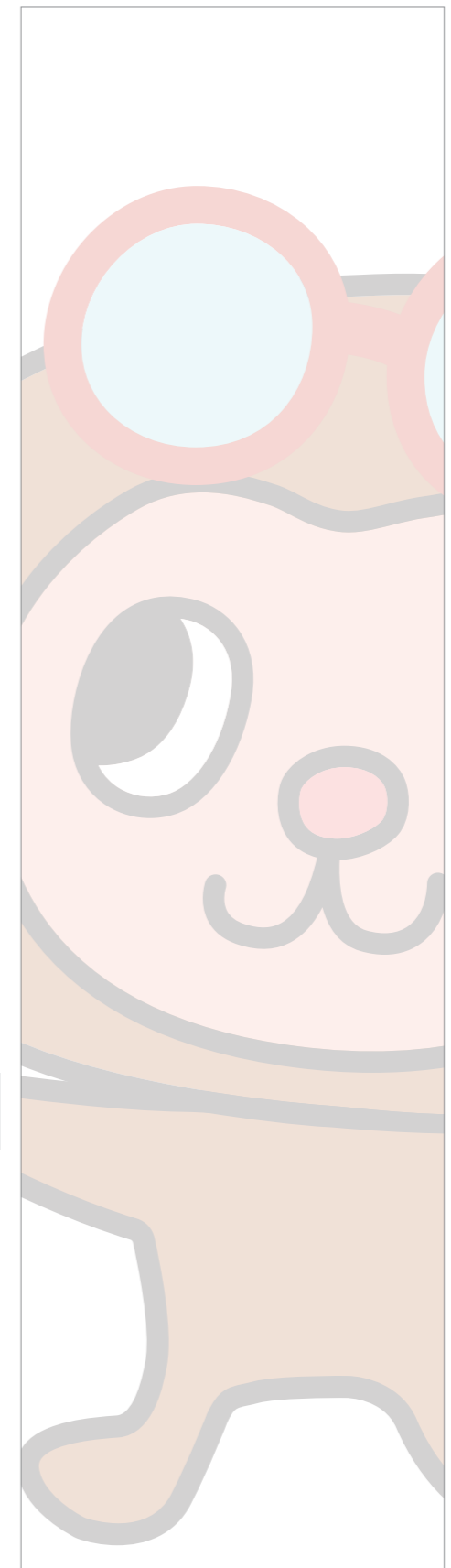
「エコめがね」機能・仕様一覧/料金プラン

| エコめがね 全量買取用プラン | | オムロン製と新電元製の出力制御に対応 モバイルパックRS | 主要各社のパワーコンディショナーに対応 モバイルパックマルチコネクト |
|-------------------|-----------------------------------|---------------------------------|---|
| | | 発電設備のパワーコンディショナー 容量・接続可能台数 | 最大  × 12 台 以下 |
| 設置環境 | 計測方式 | パワコン接続タイプ (RS485) | パワコン接続タイプ (RS485、Ethernet) |
| | インターネット回線 | ●※1 | ●※1 |
| 料金プラン | 10年一括 | ● | ● |
| | レンタル | ●注1 | ●注1 |
| サービス | 発電量表示 (kWh) | ● | ● |
| | PCSごとの発電量表示 (kWh) | ● | ● |
| | アラートメール | ● | ● |
| | パワコンエラー検知 | ●注2 | ●注2 |
| | 出力制御への対応※2 | ● | オプション※5 |
| | 出力制御実績の表示 | ● | ▲※6 |
| その他 | パワコン・計測ユニット間通信ケーブル パワコン間通信ケーブル | ●※3 | —※4 |
| | CT (KMセンサ用) KMセンサ・CT間ケーブル | — | — |
| | 塩害対応注4 | オプション | オプション |

※1. モバイルパックの設置環境は、NTTドコモLTEサービスエリア内であることが必要です。NTTドコモのホームページからサービスエリア検索を行っていただくことができます。
 (https://www.nttdocomo.co.jp/area/?icid=CRP_TOP_to_CRP_AREA) サービスエリア内でも、設備付近の環境(建物の構造や地形)によって、接続できない場合があります。
 ※2. 通信断によりデータ欠損および出力制御スケジュールの書換(出力制御対象設備に限る)が行えない場合があります。
 ※3. 全量モバイルパックRSとパワーコンディショナー(オムロン製単相および三相、新電元製三相)を接続する通信ケーブルは別売りです。当社にて専用部品をご用意しておりますので、設置環境に応じて当社よりお買い求めください。当社以外からご購入の場合、保証対象外です。あらかじめご了承ください。ただし、三相パワーコンディショナー用「パワコン間通信ケーブル」は取り扱っておりません。
 ※4. 各種通信ケーブルは、商品に含まれません。パワーコンディショナーのメーカーや計測方法によって、通信ケーブルの仕様が異なります。
 設置環境に合わせた長さ・本数をご確認いただき、別途ご用意ください。
 ※5. つながらずアラカルト(出力制御)のサービスをご利用いただくことで、出力制御ユニットと電力会社サーバとの接続ができるようになります。
 ※6. 全量モバイルパックMCとパナソニック製パワーコンディショナーおよび電力検出ユニットの組み合わせの場合、出力制御実績表示機能の対応が可能です。
 ※7. 全量モバイルパック2には「CT(KMセンサ用)」と「KMセンサ・CT間ケーブル」は含まれておりません。当社専用部品をご用意しております。
 設置環境に応じてお買い求めください。当社以外からご購入の場合、保証対象外となります。あらかじめご了承ください。

| 全メーカーのパワーコンディショナーに対応 モバイルパック2 | |
|-----------------------------------|-----------------|
| ■単相3線式(100V)の場合 | 60 kW以下 |
| ■三相3線式(200V)の場合 | 120 kW以下 |
| 計測方式 | CT計測タイプ |
| インターネット回線 | ●※1 |
| 10年一括 | ● |
| レンタル | — |
| 発電量表示 (kWh) | ● |
| PCSごとの発電量表示 (kWh) | — |
| アラートメール | ● |
| パワコンエラー検知 | —注3 |
| 出力制御への対応※2 | オプション※5 |
| 出力制御実績の表示 | — |
| パワコン・計測ユニット間通信ケーブル パワコン間通信ケーブル | — |
| CT (KMセンサ用) KMセンサ・CT間ケーブル | ●※7 |
| 塩害対応注4 | オプション |

注1. 「エコめがね」機器レンタルプランの最低利用期間は1年です。
 注2. パワコンエラー検知は販売会社さま限定のサービスです。
 注3. KMセンサ搭載のモバイルパック2の場合、パワコンエラー検知(時)およびパワコンエラー検知(日)にてKMセンサのアラートを通知します。
 注4. モバイルパックは、オプションサービスをご利用いただくことで、塩害地域/重塩害地域への設置が可能です。塩害地域にてご利用される場合、パワーコンディショナーも合わせて塩害対応仕様をご利用ください。
 (塩害地域、重塩害地域とは次の通りです)
 【塩害地域】海岸線から500m~2kmの地域。ただし沖縄及び北海道、本州、九州を除く全ての島は、全域塩害地域と定義します。
 【重塩害地域】台風や強風により一時的に海水が飛来する場所、または海岸線から200m~500mの地域。
 【エコめがねを設置いただけない地域】海岸線から200m未満の地域、または直接塩分を含んだ水しぶきが当たる場所(岩礁隣接地域)
 【凡例】 ● あり、対応可 ▲ 設置条件によって対応可 — なし、対応不可



通信料金もパッケージ!

「モバイルパックシリーズ」には機器代にサービス利用料と通信費をセット。固定インターネット回線を別途新設するよりも、手間もかからずトータルコストを削減できます。

機器代金 10年分

+

「エコめがね」サービス利用料 10年分

+

回線利用料 10年分

10年間利用時のコスト比較イメージ

固定回線を利用した 遠隔モニタリング **vs** エコめがね全量10年プラン モバイルパックシリーズ

インターネット回線料*
【月額3,500円の場合】
42万円/10年

上記は通信料・インターネットサービスプロバイダ料・機器レンタル料などを含んで算出した当社による比較イメージ価格です。

全て込みで お得!!

機器代金 + モバイル通信費 + エコめがねサービス

※設置工費が別途必要になります。

「10年一括払いプラン」に加えて「レンタルプラン」もお選びいただけます。